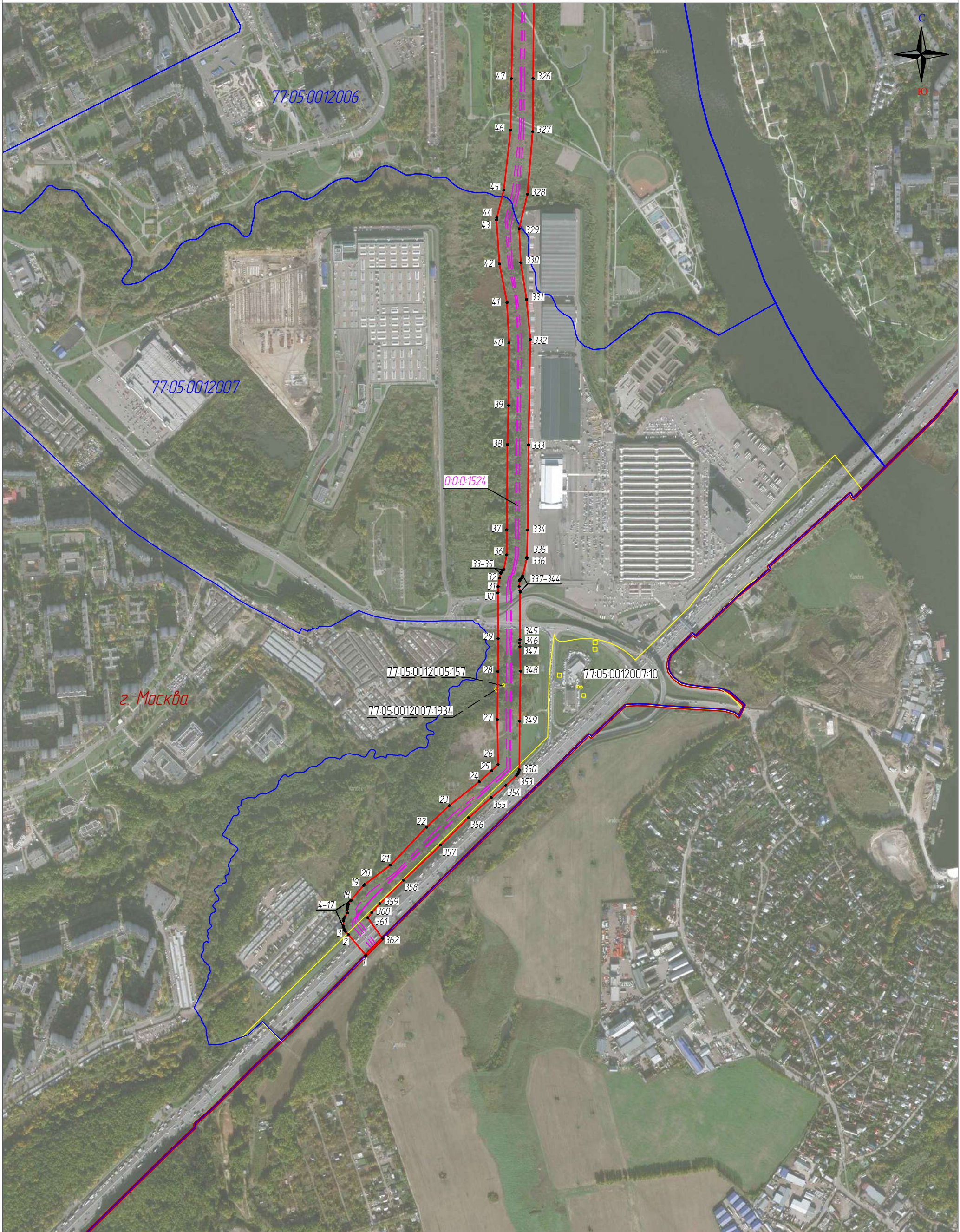


Используемые условные знаки и обозначения

- | | | | |
|--|--|--|--|
| | 111 – проектные границы публичного сервитута и характерные точки | | 63:12:1601002-9 – границы и кадастровые номера земельных участков |
| | – местоположение инженерного сооружения | | 63:12:1601003 – границы и номера кадастровых кварталов |
| | 000:1524 – кадастровый номер инженерного сооружения | | Безенчукский р-н – установленные границы административно-территориальных образований |

Публичный сервитут для использования земель и земельных участков в целях эксплуатации магистрального нефтепродуктопровода федерального значения «Сооружение: магистральный нефтепродуктопровод МНПЗ-НС «Володарская»



Масштаб 1:10000

Выноска 1

Используемые условные знаки и обозначения

- | | |
|---|--|
| <p>● — 111 — проектные границы публичного сервитута и характерные точки</p> <p>— — — — — местоположение инженерного сооружения</p> <p>000:1524 — кадастровый номер инженерного сооружения</p> | <p>63:12:1601002-9 — границы и кадастровые номера земельных участков</p> <p>63:12:1601003 — границы и номера кадастровых кварталов</p> <p>Безенчукский р-н — установленные границы административно-территориальных образований</p> |
|---|--|

Публичный сервитут для использования земель и земельных участков в целях эксплуатации магистрального нефтепродуктопровода федерального значения «Сооружение: магистральный нефтепродуктопровод МНПЗ-НС «Володарская»



Масштаб 1:10000

Выноска 2

Используемые условные знаки и обозначения

- | | |
|--|--|
| <p>111</p> <p>— проектные границы публичного сервитута и характерные точки</p> | <p>63:12:1601002-9</p> <p>— границы и кадастровые номера земельных участков</p> |
| <p>— — — — —</p> <p>— местоположение инженерного сооружения</p> | <p>63:12:1601003</p> <p>— границы и номера кадастровых кварталов</p> |
| <p>0:00:1524</p> <p>— кадастровый номер инженерного сооружения</p> | <p>Безенчукский р-н</p> <p>— установленные границы административно-территориальных образований</p> |