

**Федеральное агентство железнодорожного транспорта настоящим сообщает, что** в целях обеспечения строительства, реконструкции объектов инфраструктуры при реализации объекта «Контейнерный терминал на ст. Москва – Южный порт», предусмотренных подпунктом 2 части 5 статьи 4 Федерального закона от 31.07.2020 № 254-ФЗ «Об особенностях регулирования отдельных отношений в целях модернизации и расширения магистральной инфраструктуры и о внесении изменений в отдельные законодательные акты Российской Федерации», **возможно установление публичного сервитута в интересах ОАО «РЖД»** (ОГРН 1037739877295, ИНН 7708503727; 107174, Москва, ул. Новая Басманная, д. 2/1, стр. 1; [mdks\\_AvdeevaMV@msk.rzd.ru](mailto:mdks_AvdeevaMV@msk.rzd.ru); 8 (499) 262-42-57) сроком 28 месяцев в отношении следующих земельных участков и земель в границах кадастровых кварталов:

Кадастровый номер земельного участка/кадастрового квартала	Адрес или иное описание местоположения земельного участка	Срок, в течение которого использование земельного участка (его части) и (или) расположенного на нем объекта недвижимости в соответствии с их разрешенным использованием будет невозможно или существенно затруднено в связи с осуществлением деятельности, для обеспечения которой устанавливается публичный сервитут
77:04:0003002:74	г. Москва, проезд 3-й Угрешский, ЗУ 04/77/00657 в составе уч.4728 перечня ЗУ существующей УДС, От границы с ЗУ 04/77/00380 (Угрешская ул.) до Южнопортовая ул.	12 месяцев
77:04:0003002:75	г Москва, ул Угрешская, ЗУ 04/77/00380 в составе уч.4749 перечня ЗУ существующей УДС, От границы с ЗУ 04/77/00423 (Южнопортовая ул.) до границы с ЗУ 04/77/ПРОЕК (Проектируемый проезд № 175)	12 месяцев
77:04:0003003:160	ЗУ 04/77/00658 В СОСТАВЕ УЧ.4728 ПЕРЕЧНЯ ЗУ СУЩЕСТВУЮЩЕЙ УДС ОТ ГРАНИЦЫ С ЗУ 04/77/00379 (УГРЕШСКАЯ УЛ.) ДО ГРАНИЦЫ С ЗУ 04/77/00426 (ЮЖНОПОРТОВАЯ УЛ.)	12 месяцев
77:04:0003004:123	г Москва, проезд № 3502, ЗУ 04/77/00605 в составе уч.4743 перечня ЗУ существующей УДС, адресные ориентиры: От границы с ЗУ 04/77/ПРОЕК (Проектируемый проезд № 5179) до границы с ЗУ 04/77/00603 (Проезд № 3502), совпадающей с кад.границей (с кв.77:04:03019), проходящей по северо-восточной границе полосы отвода соединительной ветки Малого кольца МЖД (старое название: Проезд №3502)	12 месяцев
77:04:0003004	Российская Федерация, город Москва, ЮВАО	12 месяцев
77:04:0003002:53	г Москва, ул Угрешская, вл 18/1	12 месяцев
77:04:0003003:162	г Москва, ул Угрешская, ЗУ 04/77/00379 в составе уч.4749 перечня ЗУ	12 месяцев

	существующей УДС От границы с ЗУ 04/77/00425 (Южнопортовая ул.) до границы с ЗУ 04/77/00380 (Угрешская ул.), совпадающей с кад.границей (с кв.77:04:03002), проходящей по оси Угрешский 3-й пр.	
77:04:0003003:133	г. Москва, ул. Угрешская, вл. 14, стр. 1	12 месяцев
77:04:0003003:104	г Москва, 3-й Угрешский проезд, вл 4	12 месяцев
77:04:0003003:127	г Москва, проезд 3-й Угрешский, вл 6	12 месяцев
77:04:0003003:128	Российская Федерация, город Москва, вн.тер.г. муниципальный округ Печатники, проезд 3-й Угрешский, земельный участок 6/5	12 месяцев
77:04:0003003:3225	г. Москва, 3-й Угрешский проезд, вл. 8, стр. 2-13, 15, 16, 18	12 месяцев
77:04:0003003:114	г Москва, проезд Угрешский 3-й, вл 8, стр 1	12 месяцев
77:04:0003003:27	г Москва, 3-й Угрешский проезд, дом 10	12 месяцев
77:04:0003003	Российская Федерация, город Москва, ЮВАО	12 месяцев
77:04:0003002	Российская Федерация, город Москва, ЮВАО	12 месяцев
<p>Федеральное агентство железнодорожного транспорта ул. Старая Басманная, Москва, д. 11/2, стр. 1, 105064 тел.: 8(499) 550-34-36; адрес электронной почты: <a href="mailto:info@roszeldor.ru">info@roszeldor.ru</a> время приема: согласно графику по предварительной записи</p> <p>(адреса, по которым заинтересованные лица могут ознакомиться с поступившим ходатайством об установлении публичного сервитута и прилагаемым к нему описанием местоположения границ публичного сервитута, время приема заинтересованных лиц для ознакомления с поступившим ходатайством об установлении публичного сервитута)</p>		
<p>Федеральное агентство железнодорожного транспорта ул. Старая Басманная, Москва, д. 11/2, стр. 1, 105064</p> <p>В течение 15 дней со дня опубликования данного сообщения в порядке, установленном для официального опубликования (обнародования) правовых актов поселения, городского округа, по месту нахождения земельного участка и (или) земель, в отношении которых подано указанное ходатайство (муниципального района в случае, если такие земельный участок и (или) земли расположены на межселенной территории)</p> <p>(адрес, по которому заинтересованные лица могут подать заявления об учете прав на земельные участки, а также срок подачи указанных заявлений)</p>		
<p><a href="https://uvao.mos.ru">https://uvao.mos.ru</a></p> <p><a href="https://rlw.gov.ru">https://rlw.gov.ru</a></p> <p>(официальные сайты в информационно-телекоммуникационной сети «Интернет», на которых размещается сообщение о поступившем ходатайстве об установлении публичного сервитута)</p>		
<p>Распоряжение Росжелдора от 19.08.2024 № АБ-819-р «Об утверждении документации по планировке территории (проект планировки территории и проект межевания территории) для объекта «Контейнерный терминал на ст. Москва – Южный порт»</p> <p>(реквизиты решений об утверждении документа территориального планирования, документации по планировке территории, инвестиционная программа субъекта монополии)</p>		
<p><a href="https://www.mos.ru/mka">https://www.mos.ru/mka</a></p> <p><a href="https://uvao.mos.ru">https://uvao.mos.ru</a></p>		

(сведения об официальных сайтах в информационно-телекоммуникационной сети «Интернет», на которых размещены утвержденные документы территориального планирования, документация по планировке территории, инвестиционная программа субъекта естественных монополий)

Графическое описание местоположения границ публичного сервитута, а также перечень координат характерных точек границ публичного сервитута прилагается к данному сообщению

(описание местоположения границ публичного сервитута)

## ГРАФИЧЕСКОЕ ОПИСАНИЕ

местоположения границ населенных пунктов, территориальных зон, особо охраняемых природных территорий, зон с особыми условиями использования территории

Публичный сервитут для обеспечения строительства, реконструкции объектов инфраструктуры железнодорожного транспорта при реализации объекта «Контейнерный терминал на ст. Москва – Южный порт» для целей, предусмотренных п. 2 ч. 5 ст. 4 Федерального закона от 31.07.2020 N 254-ФЗ, в границах земельных участков с КН 77:04:0003002:53, 77:04:0003002:75, 77:04:0003003:162, 77:04:0003003:133, 77:04:0003003:160, 77:04:0003003:104, 77:04:0003003:127, 77:04:0003003:128, 77:04:0003003:3225, 77:04:0003003:114, 77:04:0003003:27, 77:04:0003002:74 и кадастровых кварталов с КН 77:04:0003003, 77:04:0003002

(наименование объекта, местоположение границ которого описано (далее - объект))

### Раздел 1

#### Сведения об объекте

№ п/п	Характеристики объекта	Описание характеристик
1	2	3
1.	Местоположение объекта	город Москва
2.	Площадь объекта +/- величина погрешности определения площади (P +/- Дельта P)	3609 +/- 21 м <sup>2</sup> ЗУ КН 77:04:0003002:53 – 750 м <sup>2</sup> ЗУ КН 77:04:0003002:75 – 724 м <sup>2</sup> ЗУ КН 77:04:0003003:162 – 12 м <sup>2</sup> ЗУ КН 77:04:0003003:133 – 97 м <sup>2</sup> ЗУ КН 77:04:0003003:160 – 1346 м <sup>2</sup> ЗУ КН 77:04:0003003:104 – 69 м <sup>2</sup> ЗУ КН 77:04:0003003:127 – 166 м <sup>2</sup> ЗУ КН 77:04:0003003:128 – 40 м <sup>2</sup> ЗУ КН 77:04:0003003:3225 – 83 м <sup>2</sup> ЗУ КН 77:04:0003003:114 – 50 м <sup>2</sup> ЗУ КН 77:04:0003003:27 – 4 м <sup>2</sup> ЗУ КН 77:04:0003002:74 – 34 м <sup>2</sup> КК 77:04:0003003 – 211 м <sup>2</sup> КК 77:04:0003002 – 23 м <sup>2</sup>
3.	Иные характеристики объекта	-

**Раздел 2****Сведения о местоположении границ объекта**

1. Система координат МСК Москвы

2. Сведения о характерных точках границ объекта

Обозначение характерных точек границ	Координаты, м		Метод определения координат характерной точки	Средняя квадратическая погрешность положения характерной точки (Mt), м	Описание обозначения точки на местности (при наличии)
	X	Y			
1	2	3	4	5	6
1	5488.85	12688.27	Аналитический метод	0.10	-
2	5484.90	12688.86	Аналитический метод	0.10	-
3	5473.98	12615.39	Аналитический метод	0.10	-
4	5469.62	12593.03	Аналитический метод	0.10	-
5	5465.84	12595.08	Аналитический метод	0.10	-
6	5462.11	12587.85	Аналитический метод	0.10	-
7	5458.21	12567.71	Аналитический метод	0.10	-
8	5454.71	12556.14	Аналитический метод	0.10	-
9	5453.03	12549.15	Аналитический метод	0.10	-
10	5444.52	12532.41	Аналитический метод	0.10	-
11	5456.53	12525.88	Аналитический метод	0.10	-
12	5453.11	12508.32	Аналитический метод	0.10	-
13	5447.02	12482.40	Аналитический метод	0.10	-
14	5428.82	12492.36	Аналитический метод	0.10	-
15	5413.15	12492.63	Аналитический метод	0.10	-
16	5412.59	12501.42	Аналитический метод	0.10	-
17	5364.38	12533.80	Аналитический метод	0.10	-
18	5333.21	12547.21	Аналитический метод	0.10	-
19	5307.35	12558.38	Аналитический метод	0.10	-
20	5241.65	12591.82	Аналитический метод	0.10	-
21	5200.63	12613.63	Аналитический метод	0.10	-
22	5168.20	12630.96	Аналитический метод	0.10	-

2. Сведения о характерных точках границ объекта					
Обозначение характерных точек границ	Координаты, м		Метод определения координат характерной точки	Средняя квадратическая погрешность положения характерной точки (Mt), м	Описание обозначения точки на местности (при наличии)
	X	Y			
1	2	3	4	5	6
23	5113.57	12660.65	Аналитический метод	0.10	-
24	5061.89	12687.07	Аналитический метод	0.10	-
25	5061.61	12687.50	Аналитический метод	0.10	-
26	4989.22	12723.75	Аналитический метод	0.10	-
27	5002.15	12747.96	Аналитический метод	0.10	-
28	4998.41	12749.46	Аналитический метод	0.10	-
29	4986.15	12726.50	Аналитический метод	0.10	-
30	4979.39	12728.63	Аналитический метод	0.10	-
31	4977.54	12729.38	Аналитический метод	0.10	-
32	4976.05	12725.68	Аналитический метод	0.10	-
33	4977.91	12724.93	Аналитический метод	0.10	-
34	5059.82	12683.92	Аналитический метод	0.10	-
35	5060.07	12683.51	Аналитический метод	0.10	-
36	5111.75	12657.08	Аналитический метод	0.10	-
37	5166.29	12627.45	Аналитический метод	0.10	-
38	5198.75	12610.11	Аналитический метод	0.10	-
39	5239.77	12588.29	Аналитический метод	0.10	-
40	5279.03	12568.87	Аналитический метод	0.10	-
41	5305.29	12555.68	Аналитический метод	0.10	-
42	5331.63	12543.54	Аналитический метод	0.10	-
43	5362.45	12530.28	Аналитический метод	0.10	-
44	5408.72	12499.20	Аналитический метод	0.10	-
45	5409.39	12488.69	Аналитический метод	0.10	-
46	5427.77	12488.37	Аналитический метод	0.10	-
47	5449.72	12476.37	Аналитический метод	0.10	-

## 2. Сведения о характерных точках границ объекта

Обозначение характерных точек границ	Координаты, м		Метод определения координат характерной точки	Средняя квадратическая погрешность положения характерной точки (Mt), м	Описание обозначения точки на местности (при наличии)
	X	Y			
1	2	3	4	5	6
48	5457.00	12507.40	Аналитический метод	0.10	-
49	5477.92	12614.72	Аналитический метод	0.10	-
1	5488.85	12688.27	Аналитический метод	0.10	-

## 3. Сведения о характерных точках части (частей) границы объекта

Обозначение характерных точек части границы	Координаты, м		Метод определения координат характерной точки	Средняя квадратическая погрешность положения характерной точки (Mt), м	Описание обозначения точки на местности (при наличии)
	X	Y			
1	2	3	4	5	6
-	-	-	-	-	-

### Раздел 3

#### Сведения о местоположении измененных (уточненных) границ объекта

1. Система координат -

2. Сведения о характерных точках границ объекта

Обозначение характерных точек границ	Существующие координаты, м		Измененные (уточненные) координаты, м		Метод определения координат характерной точки	Средняя квадратическая погрешность положения характерной точки (Mt), м	Описание обозначения точки на местности (при наличии)
	X	Y	X	Y			
1	2	3	4	5	6	7	8
-	-	-	-	-	-	-	

3. Сведения о характерных точках части (частей) границы объекта

Обозначение характерных точек части границы	Существующие координаты, м		Измененные (уточненные) координаты, м		Метод определения координат характерной точки	Средняя квадратическая погрешность положения характерной точки (Mt), м	Описание обозначения точки на местности (при наличии)
	X	Y	X	Y			
1	2	3	4	5	6	7	8
-	-	-	-	-	-	-	

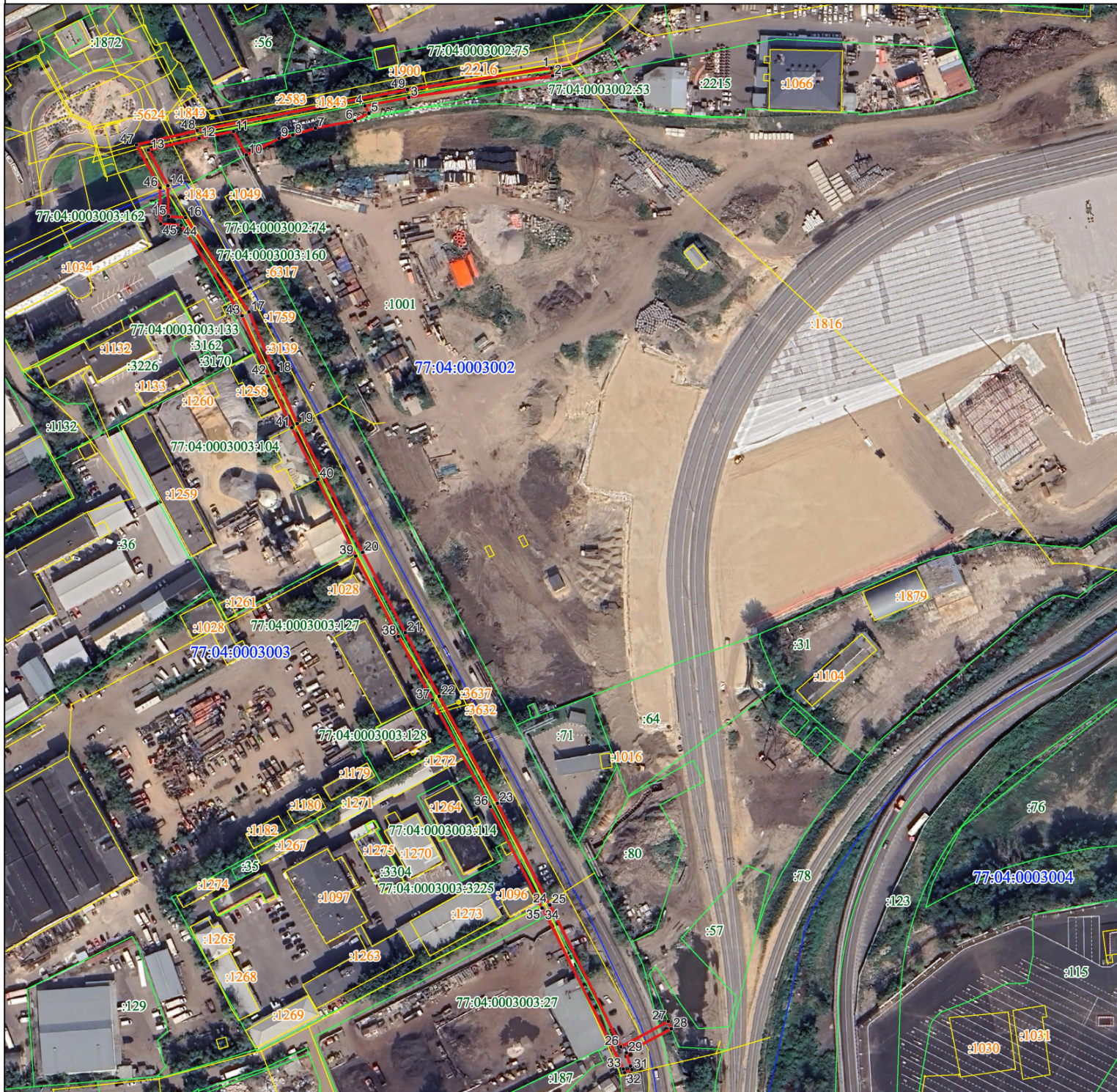


## СХЕМА РАСПОЛОЖЕНИЯ ГРАНИЦ ПУБЛИЧНОГО СЕРВИТУТА

Графическое описание местоположения границ

Публичный сервитут для обеспечения строительства, реконструкции объектов инфраструктуры железнодорожного транспорта при реализации объекта «Контейнерный терминал на ст. Москва – Южный порт» для целей, предусмотренных п. 2 ч. 5 ст. 4 Федерального закона от 31.07.2020 N 254-ФЗ, в границах земельных участков с КН 77:04:0003002:53, 77:04:0003002:75, 77:04:0003003:162, 77:04:0003003:133, 77:04:0003003:160, 77:04:0003003:104, 77:04:0003003:127, 77:04:0003003:128, 77:04:0003003:3225, 77:04:0003003:114, 77:04:0003003:27, 77:04:0003002:74 и кадастровых кварталов с КН 77:04:0003003, 77:04:0003002

Масштаб 1:2000



### Условные обозначения

- граница публичного сервитута
- 1 - обозначение характерной точки публичного сервитута
- граница земельного участка, сведения о котором содержатся в ЕГРН
- граница ОКС, сведения о котором содержатся в ЕГРН
- граница кадастрового квартала
- 77:04:0003002 - номер кадастрового квартала
- :74 - кадастровый номер земельного участка, сведения о котором содержатся в ЕГРН
- :1759 - кадастровый номер ОКС, сведения о котором содержатся в ЕГРН

## ГРАФИЧЕСКОЕ ОПИСАНИЕ

местоположения границ населенных пунктов, территориальных зон, особо охраняемых природных территорий, зон с особыми условиями использования территории

Публичный сервитут для обеспечения строительства, реконструкции объектов инфраструктуры железнодорожного транспорта при реализации объекта «Контейнерный терминал на ст. Москва – Южный порт» для целей, предусмотренных п. 2 ч. 5 ст. 4 Федерального закона от 31.07.2020 N 254-ФЗ, в границах земельных участков с КН 77:04:0003002:75, 77:04:0003002:74

(наименование объекта, местоположение границ которого описано (далее - объект))

### Раздел 1

#### Сведения об объекте

№ п/п	Характеристики объекта	Описание характеристик
1	2	3
1.	Местоположение объекта	г Москва, проезд 3-й Угрешский
2.	Площадь объекта +/- величина погрешности определения площади (Р +/- Дельта Р)	78 +/- 3 м <sup>2</sup> ЗУ КН 77:04:0003002:75 – 35 м <sup>2</sup> ЗУ КН 77:04:0003002:74 – 43 м <sup>2</sup>
3.	Иные характеристики объекта	-

## Раздел 2

### Сведения о местоположении границ объекта

1. Система координат МСК Москвы

2. Сведения о характерных точках границ объекта

Обозначение характерных точек границ	Координаты, м		Метод определения координат характерной точки	Средняя квадратическая погрешность положения характерной точки (Mt), м	Описание обозначения точки на местности (при наличии)
	X	Y			
1	2	3	4	5	6
1	5443.85	12515.13	Аналитический метод	0.10	-
2	5441.00	12516.59	Аналитический метод	0.10	-
3	5438.52	12517.86	Аналитический метод	0.10	-
4	5437.16	12519.93	Аналитический метод	0.10	-
5	5426.89	12525.38	Аналитический метод	0.10	-
6	5433.87	12514.74	Аналитический метод	0.10	-
7	5438.76	12512.26	Аналитический метод	0.10	-
8	5441.61	12510.82	Аналитический метод	0.10	-
1	5443.85	12515.13	Аналитический метод	0.10	-

3. Сведения о характерных точках части (частей) границы объекта

Обозначение характерных точек части границы	Координаты, м		Метод определения координат характерной точки	Средняя квадратическая погрешность положения характерной точки (Mt), м	Описание обозначения точки на местности (при наличии)
	X	Y			
1	2	3	4	5	6
-	-	-	-	-	-

### Раздел 3

#### Сведения о местоположении измененных (уточненных) границ объекта

1. Система координат -

2. Сведения о характерных точках границ объекта

Обозначение характерных точек границ	Существующие координаты, м		Измененные (уточненные) координаты, м		Метод определения координат характерной точки	Средняя квадратическая погрешность положения характерной точки (Mt), м	Описание обозначения точки на местности (при наличии)
	X	Y	X	Y			
1	2	3	4	5	6	7	8
-	-	-	-	-	-	-	

3. Сведения о характерных точках части (частей) границы объекта

Обозначение характерных точек части границы	Существующие координаты, м		Измененные (уточненные) координаты, м		Метод определения координат характерной точки	Средняя квадратическая погрешность положения характерной точки (Mt), м	Описание обозначения точки на местности (при наличии)
	X	Y	X	Y			
1	2	3	4	5	6	7	8
-	-	-	-	-	-	-	

## СХЕМА РАСПОЛОЖЕНИЯ ГРАНИЦ ПУБЛИЧНОГО СЕРВИТУТА

### Графическое описание местоположения границ

Публичный сервитут для обеспечения строительства, реконструкции объектов инфраструктуры железнодорожного транспорта при реализации объекта «Контейнерный терминал на ст. Москва – Южный порт» для целей, предусмотренных п. 2 ч. 5 ст. 4 Федерального закона от 31.07.2020 N 254-ФЗ, в границах земельных участков с КН 77:04:0003002:75, 77:04:0003002:74

Масштаб 1:500



#### Условные обозначения

- |               |  |
|---------------|--|
|               | - граница публичного сервитута   |
|               | ●1 - обозначение характерной точки публичного сервитута                      |
|               | - граница земельного участка, сведения о котором содержатся в ЕГРН           |
|               | - граница ОКС, сведения о котором содержатся в ЕГРН                          |
|               | - граница кадастрового квартала  |
| 77:04:0003002 | - номер кадастрового квартала  |
| :1001         | - кадастровый номер земельного участка, сведения о котором содержатся в ЕГРН |
| :1049         | - кадастровый номер ОКС, сведения о котором содержатся в ЕГРН                |

## ГРАФИЧЕСКОЕ ОПИСАНИЕ

**местоположения границ населенных пунктов, территориальных зон, особо охраняемых природных территорий, зон с особыми условиями использования территории**

**Публичный сервитут для обеспечения строительства, реконструкции объектов инфраструктуры железнодорожного транспорта при реализации объекта «Контейнерный терминал на ст. Москва – Южный порт» для целей, предусмотренных п. 2 ч. 5 ст. 4 Федерального закона от 31.07.2020 N 254-ФЗ, в границах земельных участков с КН 77:04:0003002:74, 77:04:0003003:160**

(наименование объекта, местоположение границ которого описано (далее - объект))

### Раздел 1

#### Сведения об объекте

№ п/п	Характеристики объекта	Описание характеристик
1	2	3
1.	Местоположение объекта	г Москва, проезд 3-й Угрешский
2.	Площадь объекта +/- величина погрешности определения площади (P +/- Дельта P)	64 +/- 3 м <sup>2</sup> ЗУ КН 77:04:0003002:74 – 59 м <sup>2</sup> ЗУ КН 77:04:0003003:160 – 5 м <sup>2</sup>
3.	Иные характеристики объекта	-

## Раздел 2

### Сведения о местоположении границ объекта

1. Система координат МСК Москвы

2. Сведения о характерных точках границ объекта

Обозначение характерных точек границ	Координаты, м		Метод определения координат характерной точки	Средняя квадратическая погрешность положения характерной точки (Mt), м	Описание обозначения точки на местности (при наличии)
	X	Y			
1	2	3	4	5	6
1	5335.11	12556.04	Аналитический метод	0.10	-
2	5342.24	12570.29	Аналитический метод	0.10	-
3	5338.71	12572.16	Аналитический метод	0.10	-
4	5331.53	12557.83	Аналитический метод	0.10	-
1	5335.11	12556.04	Аналитический метод	0.10	-

3. Сведения о характерных точках части (частей) границы объекта

Обозначение характерных точек части границы	Координаты, м		Метод определения координат характерной точки	Средняя квадратическая погрешность положения характерной точки (Mt), м	Описание обозначения точки на местности (при наличии)
	X	Y			
1	2	3	4	5	6
-	-	-	-	-	-

### Раздел 3

#### Сведения о местоположении измененных (уточненных) границ объекта

1. Система координат -

2. Сведения о характерных точках границ объекта

Обозначение характерных точек границ	Существующие координаты, м		Измененные (уточненные) координаты, м		Метод определения координат характерной точки	Средняя квадратическая погрешность положения характерной точки (Mt), м	Описание обозначения точки на местности (при наличии)
	X	Y	X	Y			
1	2	3	4	5	6	7	8
-	-	-	-	-	-	-	

3. Сведения о характерных точках части (частей) границы объекта

Обозначение характерных точек части границы	Существующие координаты, м		Измененные (уточненные) координаты, м		Метод определения координат характерной точки	Средняя квадратическая погрешность положения характерной точки (Mt), м	Описание обозначения точки на местности (при наличии)
	X	Y	X	Y			
1	2	3	4	5	6	7	8
-	-	-	-	-	-	-	



## СХЕМА РАСПОЛОЖЕНИЯ ГРАНИЦ ПУБЛИЧНОГО СЕРВИТУТА

### Графическое описание местоположения границ

Публичный сервитут для обеспечения строительства, реконструкции объектов инфраструктуры железнодорожного транспорта при реализации объекта «Контейнерный терминал на ст. Москва – Южный порт» для целей, предусмотренных п. 2 ч. 5 ст. 4 Федерального закона от 31.07.2020 N 254-ФЗ, в границах земельных участков с КН 77:04:0003002:74, 77:04:0003003:160

Масштаб 1:500



#### Условные обозначения



- граница публичного сервитута



- обозначение характерной точки публичного сервитута



- граница земельного участка, сведения о котором содержатся в ЕГРН



- граница ОКС, сведения о котором содержатся в ЕГРН



- граница кадастрового квартала

77:04:0003002 - номер кадастрового квартала

:1001

- кадастровый номер земельного участка, сведения о котором содержатся в ЕГРН

:1759

- кадастровый номер ОКС, сведения о котором содержатся в ЕГРН

## ГРАФИЧЕСКОЕ ОПИСАНИЕ

**местоположения границ населенных пунктов, территориальных зон, особо охраняемых природных территорий, зон с особыми условиями использования территории**

**Публичный сервитут для обеспечения строительства, реконструкции объектов инфраструктуры железнодорожного транспорта при реализации объекта «Контейнерный терминал на ст. Москва – Южный порт» для целей, предусмотренных п. 2 ч. 5 ст. 4 Федерального закона от 31.07.2020 N 254-ФЗ, в границах земельных участков с КН 77:04:0003002:74, 77:04:0003003:160**

(наименование объекта, местоположение границ которого описано (далее - объект))

### Раздел 1

#### Сведения об объекте

№ п/п	Характеристики объекта	Описание характеристик
1	2	3
1.	Местоположение объекта	: г Москва, проезд 3-й Угрешский
2.	Площадь объекта +/- величина погрешности определения площади (P +/- Дельта P)	62 +/- 3 м <sup>2</sup> ЗУ КН 77:04:0003002:74 – 54 м <sup>2</sup> ЗУ КН 77:04:0003003:160 – 8 м <sup>2</sup>
3.	Иные характеристики объекта	-

## Раздел 2

### Сведения о местоположении границ объекта

1. Система координат МСК Москвы

2. Сведения о характерных точках границ объекта

Обозначение характерных точек границ	Координаты, м		Метод определения координат характерной точки	Средняя квадратическая погрешность положения характерной точки (Mt), м	Описание обозначения точки на местности (при наличии)
	X	Y			
1	2	3	4	5	6
1	5090.85	12703.44	Аналитический метод	0.10	-
2	5087.31	12705.32	Аналитический метод	0.10	-
3	5080.05	12691.53	Аналитический метод	0.10	-
4	5083.59	12689.66	Аналитический метод	0.10	-
1	5090.85	12703.44	Аналитический метод	0.10	-

3. Сведения о характерных точках части (частей) границы объекта

Обозначение характерных точек части границы	Координаты, м		Метод определения координат характерной точки	Средняя квадратическая погрешность положения характерной точки (Mt), м	Описание обозначения точки на местности (при наличии)
	X	Y			
1	2	3	4	5	6
-	-	-	-	-	-

### Раздел 3

#### Сведения о местоположении измененных (уточненных) границ объекта

1. Система координат -

2. Сведения о характерных точках границ объекта

Обозначение характерных точек границ	Существующие координаты, м		Измененные (уточненные) координаты, м		Метод определения координат характерной точки	Средняя квадратическая погрешность положения характерной точки (Mt), м	Описание обозначения точки на местности (при наличии)
	X	Y	X	Y			
1	2	3	4	5	6	7	8
-	-	-	-	-	-	-	

3. Сведения о характерных точках части (частей) границы объекта

Обозначение характерных точек части границы	Существующие координаты, м		Измененные (уточненные) координаты, м		Метод определения координат характерной точки	Средняя квадратическая погрешность положения характерной точки (Mt), м	Описание обозначения точки на местности (при наличии)
	X	Y	X	Y			
1	2	3	4	5	6	7	8
-	-	-	-	-	-	-	

## СХЕМА РАСПОЛОЖЕНИЯ ГРАНИЦ ПУБЛИЧНОГО СЕРВИТУТА

### Графическое описание местоположения границ

Публичный сервитут для обеспечения строительства, реконструкции объектов инфраструктуры железнодорожного транспорта при реализации объекта «Контейнерный терминал на ст. Москва – Южный порт» для целей, предусмотренных п. 2 ч. 5 ст. 4 Федерального закона от 31.07.2020 N 254-ФЗ, в границах земельных участков с КН 77:04:0003002:74, 77:04:0003003:160

Масштаб 1:500



#### Условные обозначения



- граница публичного сервитута



- обозначение характерной точки публичного сервитута



- граница земельного участка, сведения о котором содержатся в ЕГРН



- граница ОКС, сведения о котором содержатся в ЕГРН



- граница кадастрового квартала

77:04:0003002 - номер кадастрового квартала

:80

- кадастровый номер земельного участка, сведения о котором содержатся в ЕГРН

:1759

- кадастровый номер ОКС, сведения о котором содержатся в ЕГРН

## ГРАФИЧЕСКОЕ ОПИСАНИЕ

**местоположения границ населенных пунктов, территориальных зон, особо охраняемых природных территорий, зон с особыми условиями использования территории**

**Публичный сервитут для обеспечения строительства, реконструкции объектов инфраструктуры железнодорожного транспорта при реализации объекта «Контейнерный терминал на ст. Москва – Южный порт» для целей, предусмотренных п. 2 ч. 5 ст. 4 Федерального закона от 31.07.2020 N 254-ФЗ, в границах земельного участка с КН 77:04:0003004:123 и кадастрового квартала с КН 77:04:0003004**

(наименование объекта, местоположение границ которого описано (далее - объект))

### Раздел 1

#### Сведения об объекте

№ п/п	Характеристики объекта	Описание характеристик
1	2	3
1.	Местоположение объекта	г Москва, проезд № 3502, ЗУ 04/77/00605 в составе уч.4743 перечня ЗУ существующей УДС, адресные ориентиры: От границы с ЗУ 04/77/ПРОЕКТ (Проектируемый проезд № 5179) до границы с ЗУ 04/77/00603 (Проезд № 3502), совпадающей с кад.границей (с кв.77:04:03019), проходящей по северо-восточной границе полосы отвода соединительной ветки Малого кольца МЖД (старое название: Проезд № 3502)
2.	Площадь объекта +/- величина погрешности определения площади (Р +/- Дельта Р)	891 +/- 10 м <sup>2</sup> ЗУ КН 77:04:0003004:123 – 785 м <sup>2</sup> КК 77:04:0003004 - 106 м <sup>2</sup>
3.	Иные характеристики объекта	-

## Раздел 2

### Сведения о местоположении границ объекта

1. Система координат МСК Москвы

2. Сведения о характерных точках границ объекта

Обозначение характерных точек границ	Координаты, м		Метод определения координат характерной точки	Средняя квадратическая погрешность положения характерной точки (Mt), м	Описание обозначения точки на местности (при наличии)
	X	Y			
1	2	3	4	5	6
1	5183.74	12950.34	Аналитический метод	0.10	-
2	5171.45	12952.18	Аналитический метод	0.10	-
3	5138.99	12909.36	Аналитический метод	0.10	-
4	5115.14	12889.27	Аналитический метод	0.10	-
5	5104.12	12881.08	Аналитический метод	0.10	-
6	5099.81	12878.33	Аналитический метод	0.10	-
7	5088.24	12872.32	Аналитический метод	0.10	-
8	5028.33	12844.27	Аналитический метод	0.10	-
9	5037.84	12823.33	Аналитический метод	0.10	-
10	5033.00	12814.26	Аналитический метод	0.10	-
11	5038.14	12815.40	Аналитический метод	0.10	-
12	5042.30	12823.19	Аналитический метод	0.10	-
13	5033.61	12842.32	Аналитический метод	0.10	-
14	5090.01	12868.73	Аналитический метод	0.10	-
15	5101.82	12874.86	Аналитический метод	0.10	-
16	5106.40	12877.79	Аналитический метод	0.10	-
17	5117.63	12886.14	Аналитический метод	0.10	-
18	5141.90	12906.59	Аналитический метод	0.10	-
19	5173.21	12947.87	Аналитический метод	0.10	-
20	5181.73	12946.60	Аналитический метод	0.10	-
1	5183.74	12950.34	Аналитический метод	0.10	-

## 3. Сведения о характерных точках части (частей) границы объекта

Обозначение характерных точек части границы	Координаты, м		Метод определения координат характерной точки	Средняя квадратическая погрешность положения характерной точки (M <sub>t</sub> ), м	Описание обозначения точки на местности (при наличии)
	X	Y			
1	2	3	4	5	6
-	-	-	-	-	-



### Раздел 3

#### Сведения о местоположении измененных (уточненных) границ объекта

1. Система координат -

2. Сведения о характерных точках границ объекта

Обозначение характерных точек границ	Существующие координаты, м		Измененные (уточненные) координаты, м		Метод определения координат характерной точки	Средняя квадратическая погрешность положения характерной точки (Mt), м	Описание обозначения точки на местности (при наличии)
	X	Y	X	Y			
1	2	3	4	5	6	7	8
-	-	-	-	-	-	-	

3. Сведения о характерных точках части (частей) границы объекта

Обозначение характерных точек части границы	Существующие координаты, м		Измененные (уточненные) координаты, м		Метод определения координат характерной точки	Средняя квадратическая погрешность положения характерной точки (Mt), м	Описание обозначения точки на местности (при наличии)
	X	Y	X	Y			
1	2	3	4	5	6	7	8
-	-	-	-	-	-	-	

## СХЕМА РАСПОЛОЖЕНИЯ ГРАНИЦ ПУБЛИЧНОГО СЕРВИТУТА

### Графическое описание местоположения границ

Публичный сервитут для обеспечения строительства, реконструкции объектов инфраструктуры железнодорожного транспорта при реализации объекта «Контейнерный терминал на ст. Москва – Южный порт» для целей, предусмотренных п. 2 ч. 5 ст. 4 Федерального закона от 31.07.2020 N 254-ФЗ, в границах земельного участка с КН 77:04:0003004:123 и кадастрового квартала с КН 77:04:0003004

Масштаб 1:1000



#### Условные обозначения

- граница публичного сервитута
- 1 - обозначение характерной точки публичного сервитута
- граница земельного участка, сведения о котором содержатся в ЕГРН
- граница ОКС, сведения о котором содержатся в ЕГРН
- граница кадастрового квартала
- 77:04:0003002 - номер кадастрового квартала
- :76 - кадастровый номер земельного участка, сведения о котором содержатся в ЕГРН
- :1759 - кадастровый номер ОКС, сведения о котором содержатся в ЕГРН

## ГРАФИЧЕСКОЕ ОПИСАНИЕ

**местоположения границ населенных пунктов, территориальных зон, особо охраняемых природных территорий, зон с особыми условиями использования территории**

**Публичный сервитут для обеспечения строительства, реконструкции объектов инфраструктуры железнодорожного транспорта при реализации объекта «Контейнерный терминал на ст. Москва – Южный порт» для целей, предусмотренных п. 2 ч. 5 ст. 4 Федерального закона от 31.07.2020 N 254-ФЗ, в границах земельного участка с КН 77:04:0003002:74**

(наименование объекта, местоположение границ которого описано (далее - объект))

### Раздел 1

#### Сведения об объекте

№ п/п	Характеристики объекта	Описание характеристик
1	2	3
1.	Местоположение объекта	г Москва, проезд 3-й Угрешский, ЗУ 04/77/00657 в составе уч.4728 перечня ЗУ существующей УДС, От границы с ЗУ 04/77/00380 (Угрешская ул.) до Южнопортовая ул.
2.	Площадь объекта +/- величина погрешности определения площади (Р +/- Дельта Р)	92 +/- 3 м <sup>2</sup>
3.	Иные характеристики объекта	-

## Раздел 2

### Сведения о местоположении границ объекта

1. Система координат МСК Москвы

2. Сведения о характерных точках границ объекта

Обозначение характерных точек границ	Координаты, м		Метод определения координат характерной точки	Средняя квадратическая погрешность положения характерной точки (Mt), м	Описание обозначения точки на местности (при наличии)
	X	Y			
1	2	3	4	5	6
1	5388.51	12537.28	Аналитический метод	0.10	-
2	5400.99	12532.50	Аналитический метод	0.10	-
3	5403.93	12537.56	Аналитический метод	0.10	-
4	5391.20	12544.31	Аналитический метод	0.10	-
1	5388.51	12537.28	Аналитический метод	0.10	-

3. Сведения о характерных точках части (частей) границы объекта

Обозначение характерных точек части границы	Координаты, м		Метод определения координат характерной точки	Средняя квадратическая погрешность положения характерной точки (Mt), м	Описание обозначения точки на местности (при наличии)
	X	Y			
1	2	3	4	5	6
-	-	-	-	-	-

### Раздел 3

#### Сведения о местоположении измененных (уточненных) границ объекта

1. Система координат -

2. Сведения о характерных точках границ объекта

Обозначение характерных точек границ	Существующие координаты, м		Измененные (уточненные) координаты, м		Метод определения координат характерной точки	Средняя квадратическая погрешность положения характерной точки (Mt), м	Описание обозначения точки на местности (при наличии)
	X	Y	X	Y			
1	2	3	4	5	6	7	8
-	-	-	-	-	-	-	

3. Сведения о характерных точках части (частей) границы объекта

Обозначение характерных точек части границы	Существующие координаты, м		Измененные (уточненные) координаты, м		Метод определения координат характерной точки	Средняя квадратическая погрешность положения характерной точки (Mt), м	Описание обозначения точки на местности (при наличии)
	X	Y	X	Y			
1	2	3	4	5	6	7	8
-	-	-	-	-	-	-	

## СХЕМА РАСПОЛОЖЕНИЯ ГРАНИЦ ПУБЛИЧНОГО СЕРВИТУТА

### Графическое описание местоположения границ

Публичный сервитут для обеспечения строительства, реконструкции объектов инфраструктуры железнодорожного транспорта при реализации объекта «Контейнерный терминал на ст. Москва – Южный порт» для целей, предусмотренных п. 2 ч. 5 ст. 4 Федерального закона от 31.07.2020 N 254-ФЗ, в границах земельного участка с КН 77:04:0003002:74

Масштаб 1:500



#### Условные обозначения



- граница публичного сервитута



- обозначение характерной точки публичного сервитута



- граница земельного участка, сведения о котором содержатся в ЕГРН



- граница ОКС, сведения о котором содержатся в ЕГРН



- граница кадастрового квартала

77:04:0003002 - номер кадастрового квартала

:1001

- кадастровый номер земельного участка, сведения о котором содержатся в ЕГРН

:1049

- кадастровый номер ОКС, сведения о котором содержатся в ЕГРН