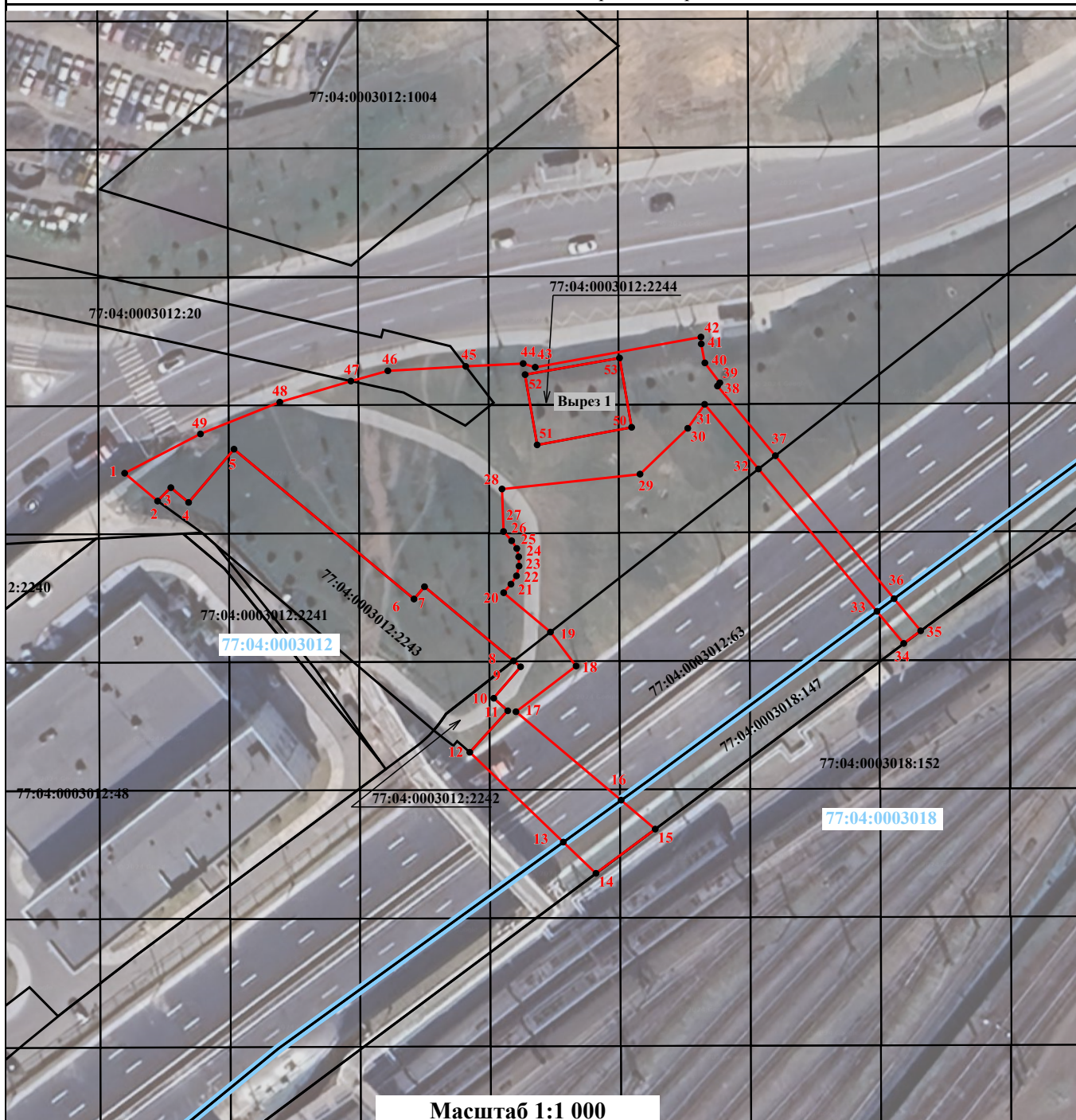


Схема расположения границ публичного сервитута

в целях строительства линейных объектов инфраструктуры, реконструкции объектов инфраструктуры при реализации объекта «III и IV главные пути Москва-Пассажирская-Курская-Люблино» Этап 10. «Реконструкция остановочного пункта Перерва» в рамках реализации проекта «Развитие железнодорожной инфраструктуры Московской ж.д. на Курском направлении»

расположенного: город Москва, в границах земельных участков с кадастровыми номерами 77:04:0003012:2234, 77:04:0003018:147, 77:04:0003012:63, кадастрового квартала 77:04:0003012



Условные обозначения:

1 ●

- характерные точки границ публичного сервитута



- проектная граница публичного сервитута



- границы земельных участков по сведениям ЕГРН



- границы кадастрового квартала

77:04:0003015

- номер кадастрового квартала

77:04:0003018:21

- кадастровые номера земельных участков по сведениям ЕГРН