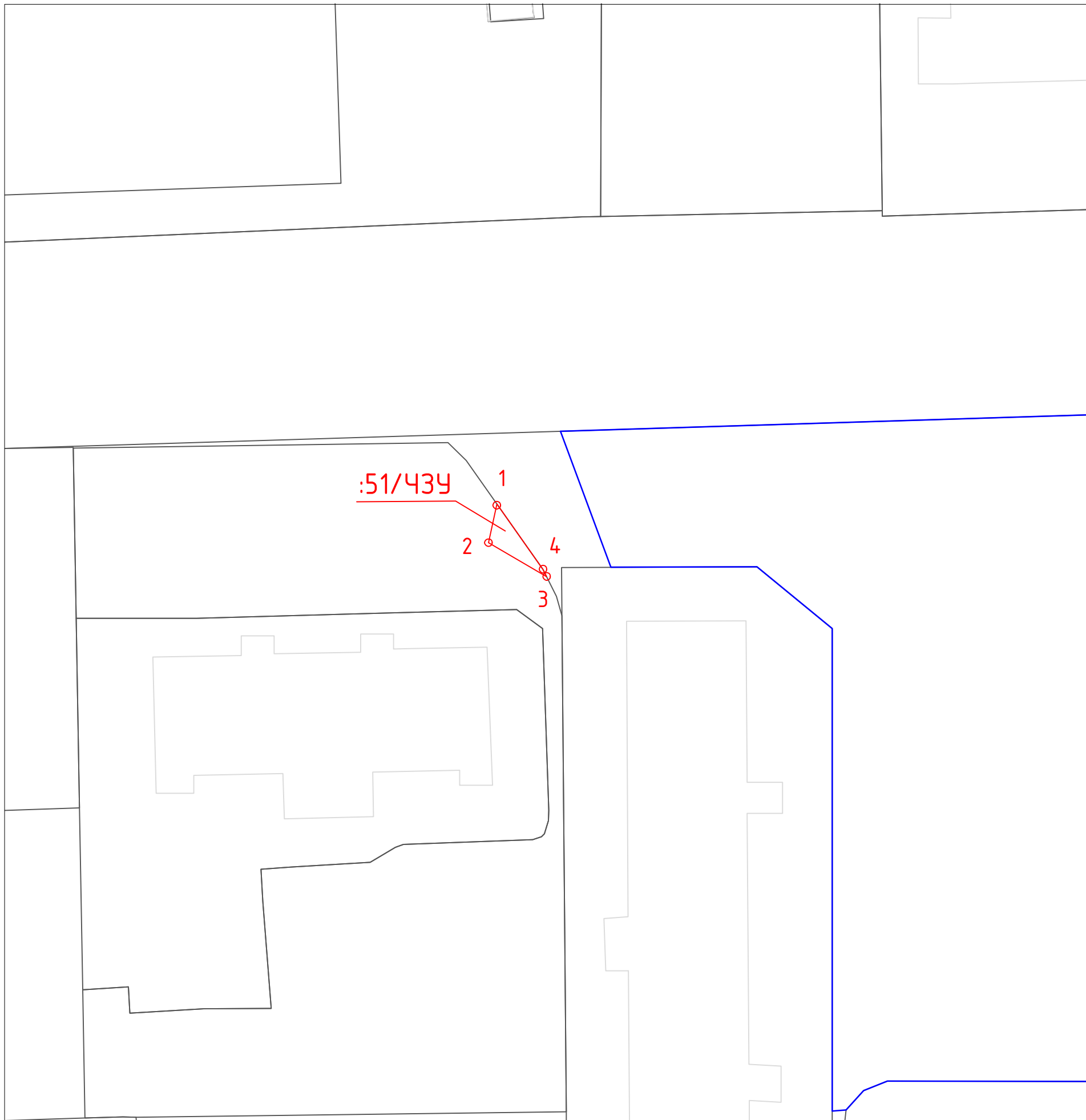


**Схемы расположения границ публичного сервитута на кадастровом плане территории**  
*по адресу: г. Москва, район Нижегородский, ул. 2-я Фрезерная, вл. 6, (Юго-Восточный административный округ).*

**Каталог координаты характерных точек**  
**границ образуемого сервитута**  
 (Система координат - ПМСК Москвы)

Имя точки	X, м	У, м
:51/43У1 площадью 20 кв. м.		
1	8139,71	15152,12
2	8134,98	15151,07
3	8130,86	15158,17
4	8131,75	15157,72
1	8139,71	15152,12



Площадь публичного сервитута: 20 кв.м

**Условные обозначения:**

- граница кадастрового квартала
- граница земельных участков, сведения о которых содержатся в ЕГРН
- границы ОКС
- граница земельного участка предоставленного под строительство многоквартирного дома в целях реализации Программы реновации
- 77:04:0002001 - номер кадастрового квартала
- :51 - кадастровый номер земельного участка стоящего на ГКУ
- :51/43У - условное обозначение публичного сервитута
- проектные границы публичного сервитута
- o 1 - характерные точки границы публичного сервитута

Масштаб 1:500