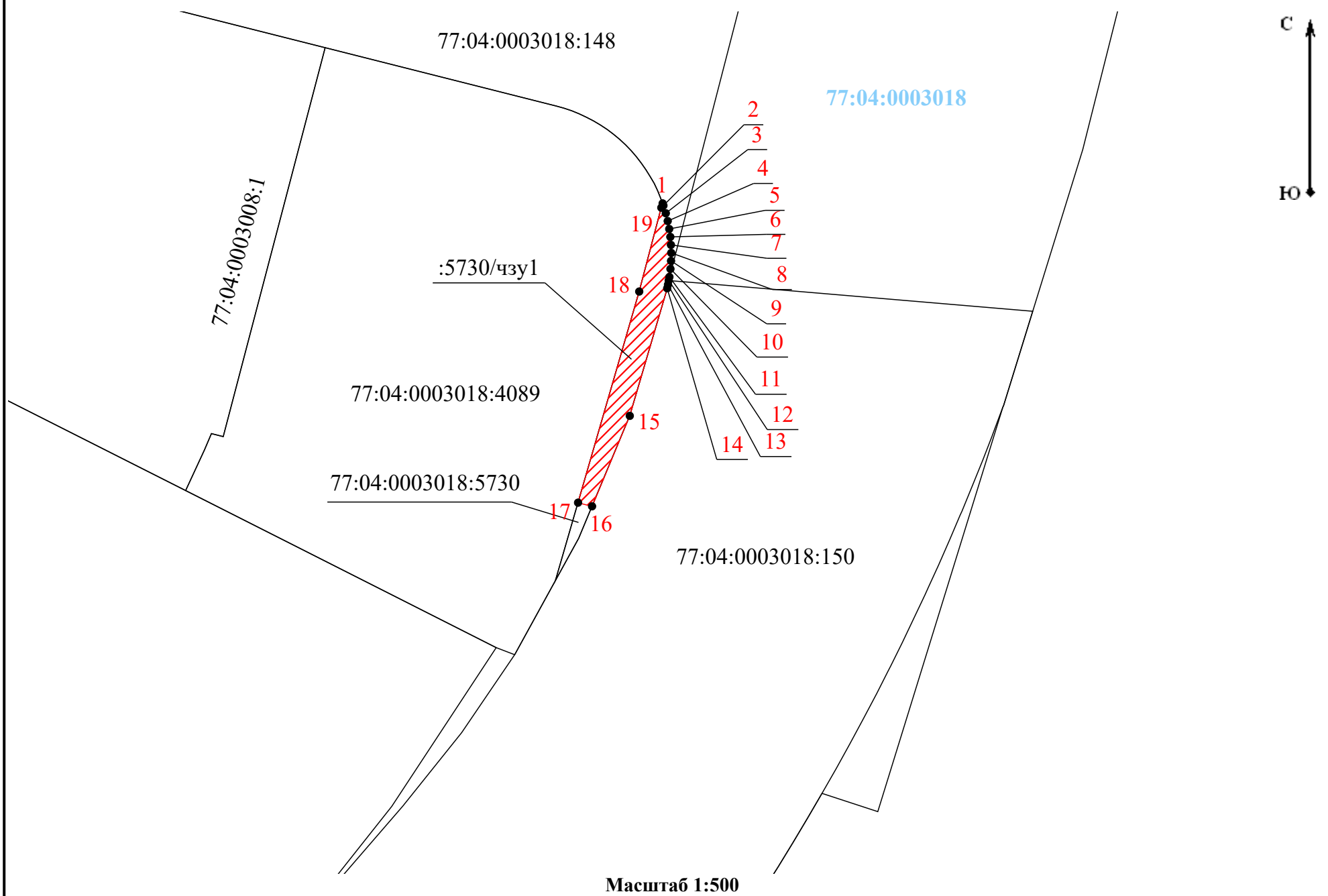


**План-схема расположения части земельного участка на кадастровом плане территории, необходимого для размещения объекта: «III и IV главные пути Москва-Пассажирская-Курская - Люблино». Этап 8. «Реконструкция остановочного пункта Люблино».**

1. Исходный земельный участок - 77:04:0003018:5730/чзу1
2. Площадь исходного земельного участка - 73 кв.м
3. Адресный ориентир - Российская Федерация, город Москва, вн.тер.г. муниципальный округ Печатники, улица Полбина
4. Часть земельного участка, подлежащая оформлению - :5730/чзу1 - 66 кв.м

**Геоданные**

Имя точки	X, м	Y, м	Имя точки	X, м	Y, м
77:04:0003018:5730/чзу1 (площадь 66 кв.м.)					
1	1 858,41	14 702,99	12	1 850,82	14 703,59
2	1 858,20	14 703,07	13	1 850,40	14 703,52
3	1 857,44	14 703,30	14	1 850,04	14 703,44
4	1 856,67	14 703,49	15	1 837,46	14 699,75
5	1 855,89	14 703,64	16	1 828,54	14 696,03
6	1 855,11	14 703,75	17	1 828,90	14 694,65
7	1 854,32	14 703,81	18	1 849,72	14 700,68
8	1 853,53	14 703,84	19	1 857,99	14 702,86
9	1 852,74	14 703,82	1	1 858,41	14 702,99
10	1 851,95	14 703,76			



**Условные обозначения:**

:71/чзу1 - Условное обозначение образуемого земельного участка

- Площадь публичного сервитута

1 • - Обозначение характерной точки образованного земельного участка

— - Часть границы, сведения ЕГРН о которой позволяют однозначно определить ее положение на местности

77:04:0003010 - учетный номер кадастрового квартала