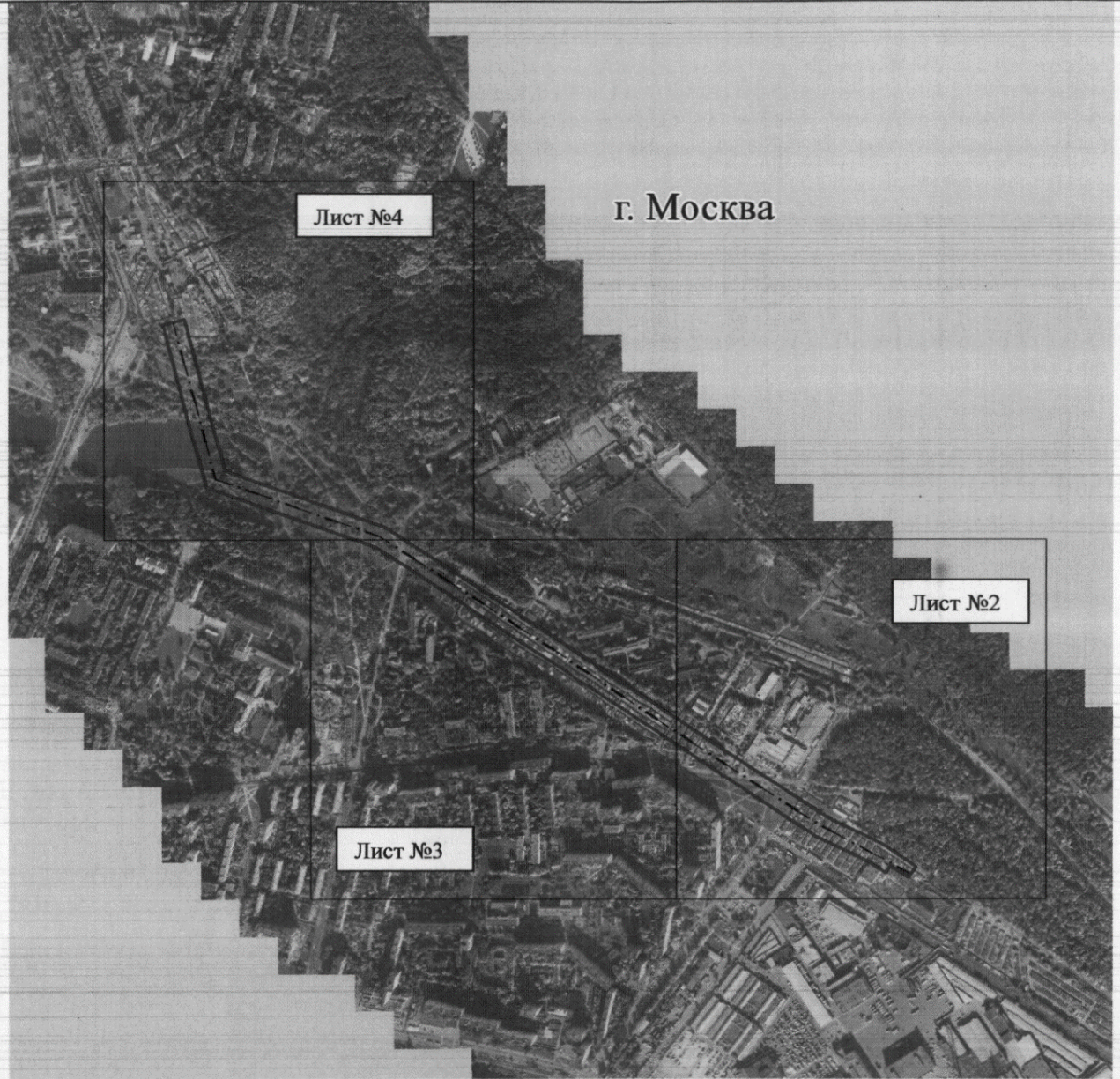


**СХЕМА РАСПОЛОЖЕНИЯ ГРАНИЦ ПУБЛИЧНОГО СЕРВИТУТА
ОБЗОРНАЯ СХЕМА**

Линия электропередач 110 кВ "Дубровская-Карачарово I-II"

(наименование объекта)



Масштаб 1 : 15 000

Условные обозначения:




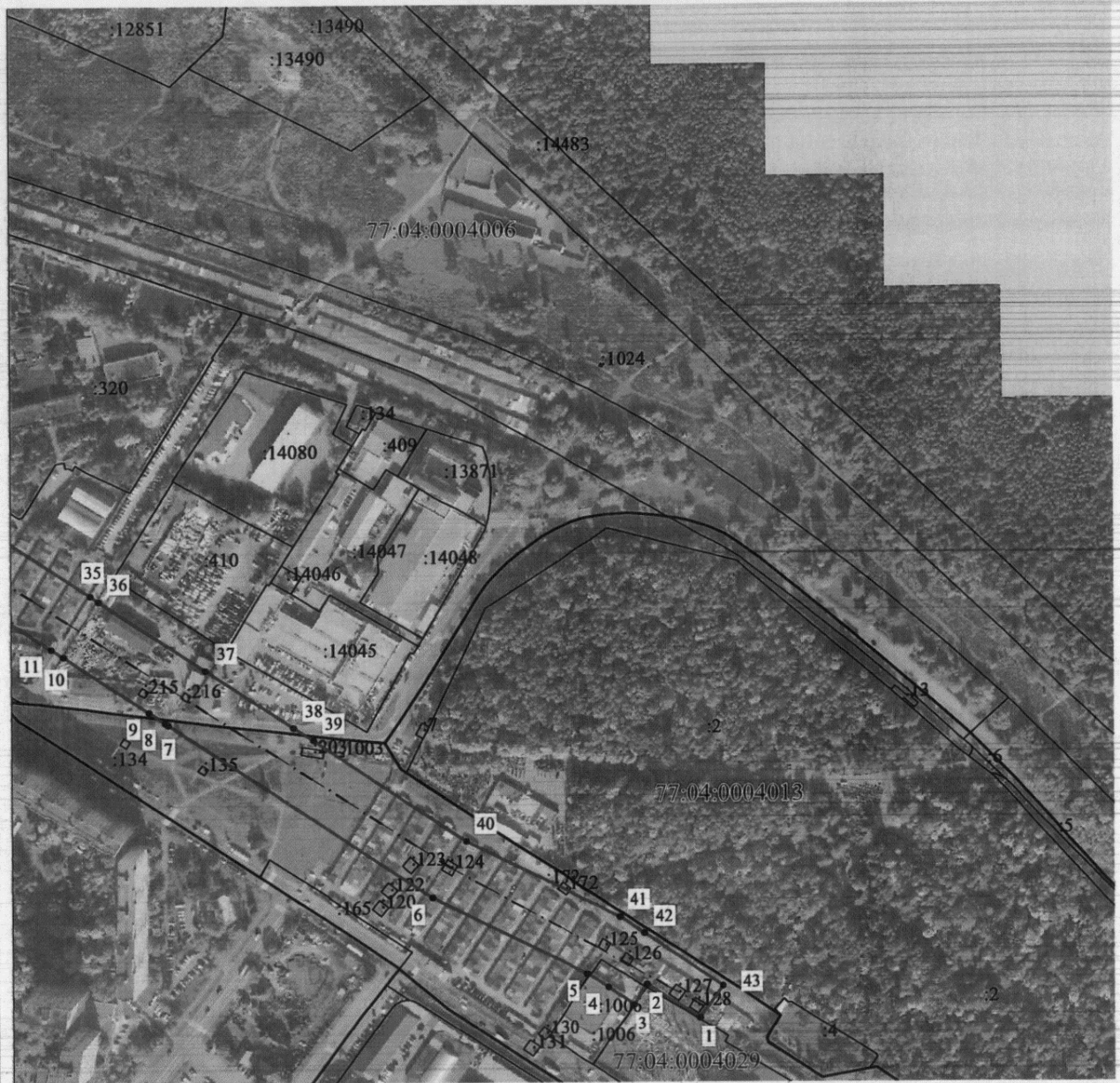
	- граница публичного сервитута объекта электросетевого хозяйства
	- граница муниципального образования
	- местоположение инженерного сооружения, в целях размещения которого устанавливается публичный сервитут

СХЕМА РАСПОЛОЖЕНИЯ ГРАНИЦ ПУБЛИЧНОГО СЕРВИТУТА

Линия электропередач 110 кВ "Дубровская-Карачарово I-II"

(наименование объекта)



Масштаб 1 : 5000

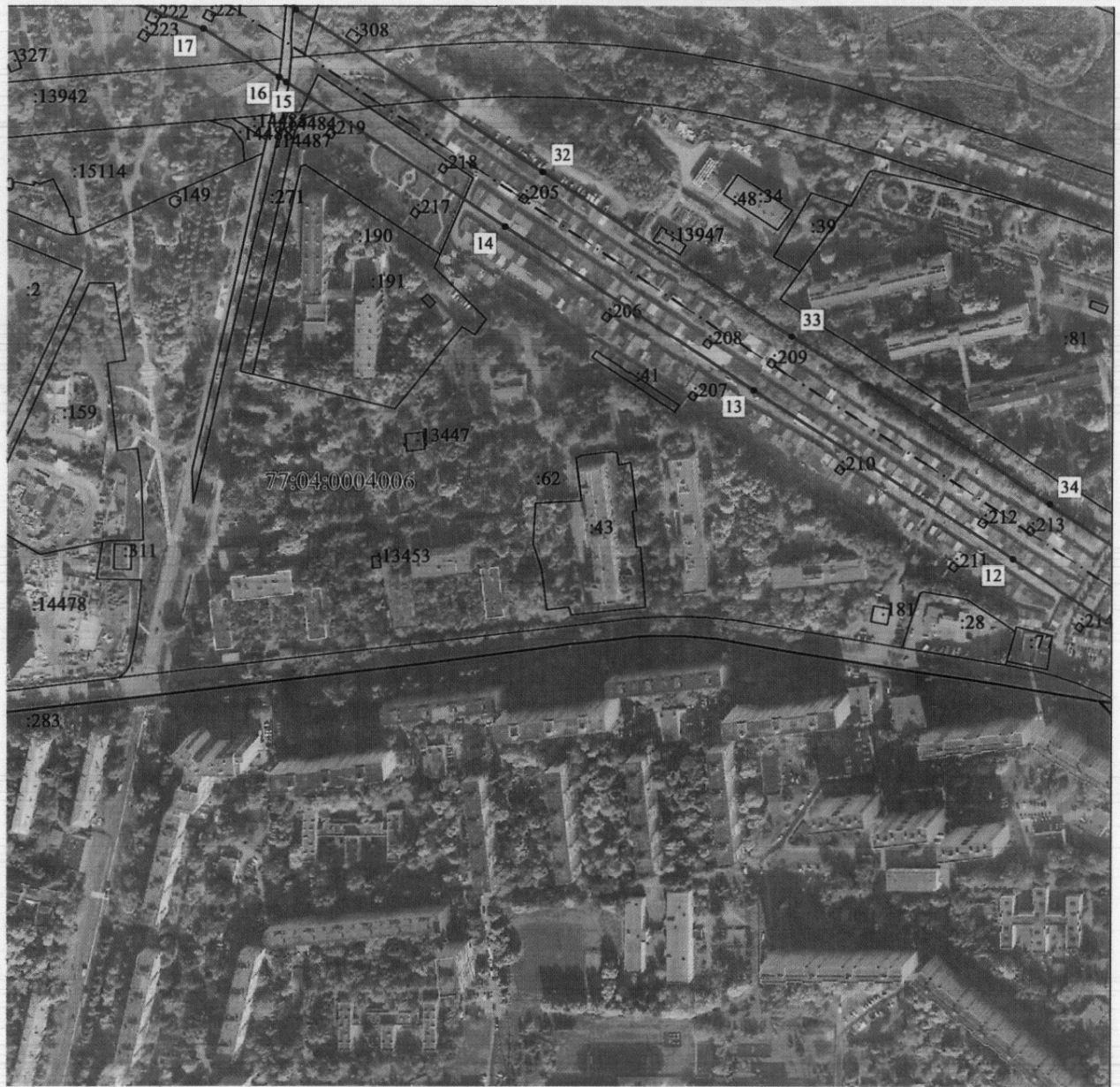
Условные обозначения:

• 1	- характерная точка границы публичного сервитута объекта электросетевого хозяйства
—	- граница публичного сервитута объекта электросетевого хозяйства
:140	- кадастровый номер земельного участка
—	- граница земельного участка
58:14:0020201	- номер кадастрового квартала
—	- граница кадастрового квартала
- - - - -	- граница муниципального образования
— · — · — ·	- местоположение инженерного сооружения, в целях размещения которого устанавливается публичный сервитут

СХЕМА РАСПОЛОЖЕНИЯ ГРАНИЦ ПУБЛИЧНОГО СЕРВИТУТА

Линия электропередач 110 кВ "Дубровская-Карачарово I-II"

(наименование объекта)



Масштаб 1 : 5000

Условные обозначения:

• 1	- характерная точка границы публичного сервитута объекта электросетевого хозяйства
—————	- граница публичного сервитута объекта электросетевого хозяйства
:140	- кадастровый номер земельного участка
—————	- граница земельного участка
58:14:0020201	- номер кадастрового квартала
—————	- граница кадастрового квартала
- - - - -	- граница муниципального образования
- - - - -	- местоположение инженерного сооружения, в целях размещения которого устанавливается публичный сервитут

СХЕМА РАСПОЛОЖЕНИЯ ГРАНИЦ ПУБЛИЧНОГО СЕРВИТУТА

Линия электропередач 110 кВ "Дубровская-Карачарово I-II"

(наименование объекта)



Масштаб 1 : 5000

Условные обозначения:

● 1	- характерная точка границы публичного сервитута объекта электросетевого хозяйства
———	- граница публичного сервитута объекта электросетевого хозяйства
:140	- кадастровый номер земельного участка
———	- граница земельного участка
58:14:0020201	- номер кадастрового квартала
———	- граница кадастрового квартала
- - - - -	- граница муниципального образования
- - - - -	- местоположение инженерного сооружения, в целях размещения которого устанавливается публичный сервитут

СХЕМА РАСПОЛОЖЕНИЯ ГРАНИЦ ПУБЛИЧНОГО СЕРВИТУТА

Линия электропередач 110 кВ "Дубровская-Карачарово I-II"

(наименование объекта)

Сведения о характерных точках границ объекта

Площадь объекта 108255 кв.м

77:04:0004029:1003	0,54	кв.м.
77:04:0004029:1006	618,45	кв.м.
77:04:0004029:172	24,66	кв.м.
77:04:0004006:13861	2357,81	кв.м.
77:04:0004006:13942	142,24	кв.м.
77:04:0004006:13956	437,29	кв.м.
77:04:0004006:146	76,92	кв.м.
77:04:0004006:190	1837,55	кв.м.
77:04:0004006:242	23,52	кв.м.
77:04:0004006:271	366,39	кв.м.
77:04:0004006:320	2522,48	кв.м.
77:04:0004006:1031	32675,87	кв.м.
77:04:0004029:123	77,00	кв.м.
77:04:0004029:124	76,00	кв.м.
77:04:0004029:125	53,00	кв.м.
77:04:0004029:126	53,00	кв.м.
77:04:0004029:127	77,00	кв.м.
77:04:0004029:128	77,00	кв.м.
77:04:0004029:203	96,00	кв.м.
77:04:0004006:166	172,00	кв.м.
77:04:0004006:205	29,00	кв.м.
77:04:0004006:208	29,00	кв.м.
77:04:0004006:209	29,00	кв.м.
77:04:0004006:212	28,00	кв.м.
77:04:0004006:213	28,00	кв.м.
77:04:0004006:215	29,00	кв.м.
77:04:0004006:216	27,00	кв.м.
77:04:0004006:218	29,00	кв.м.
77:04:0004006:220	44,38	кв.м.
77:04:0004006:221	45,29	кв.м.
77:04:0004006:224	72,78	кв.м.
77:04:0004006:225	64,65	кв.м.
77:04:0004006:232	31,15	кв.м.
77:04:0004006:233	32,00	кв.м.
77:04:0004006:236	44,26	кв.м.
77:04:0004006:237	44,00	кв.м.
77:04:0004006:244	52,00	кв.м.

Обозначение характерных точек границ	Координаты, м	
	X	Y
1	2	3
1	25074.74	1191.95
2	25074.48	1192.61
3	25074.25	1192.98
4	25071.31	1195.42
5	25070.34	1195.49
6	25069.35	1195.15
7	25068.54	1195.55
8	25067.74	1195.66
9	25066.75	1195.46
10	25064.05	1196.74
11	25063.08	1196.78
12	25062.35	1196.15

СХЕМА РАСПОЛОЖЕНИЯ ГРАНИЦ ПУБЛИЧНОГО СЕРВИТУТА

Линия электропередач 110 кВ "Дубровская-Карачарово I-II"

(наименование объекта)

Сведения о характерных точках границ объекта

13	25057.37	1186.33
14	25049.06	1177.43
15	25026.62	1146.35
16	24991.96	1104.71
17	24978.08	1093.99
18	24975.27	1092.34
19	24956.08	1074.51
20	24924.95	1036.08
21	24920.71	1027.68
22	24919.80	1023.47
23	24917.11	1018.76
24	24916.38	1014.38
25	24915.83	1008.94
26	24917.31	1006.70
27	24917.25	1005.37
28	24916.06	1005.16
29	24916.23	1004.17
30	24920.31	1001.12
31	24920.54	1000.14
32	24922.26	1000.55
33	24923.01	1001.05
34	24923.25	1001.91
35	24923.09	1003.78
36	24922.24	1005.60
37	24917.91	1009.59
38	24918.36	1014.11
39	24919.02	1018.08
40	24921.68	1022.75
41	24922.61	1027.00
42	24926.64	1034.99
43	24957.55	1073.14
1	24976.47	1090.73