

СХЕМА РАСПОЛОЖЕНИЯ ГРАНИЦ ПУБЛИЧНОГО СЕРВИТУТА
Линия электропередач 110 кВ «ТЭЦ8-Чагино, Чагино-Новоспасская»
 (наименование объекта)

Обзорная схема

Документ подготовлен с использованием программного обеспечения «ПАНОРАМА»

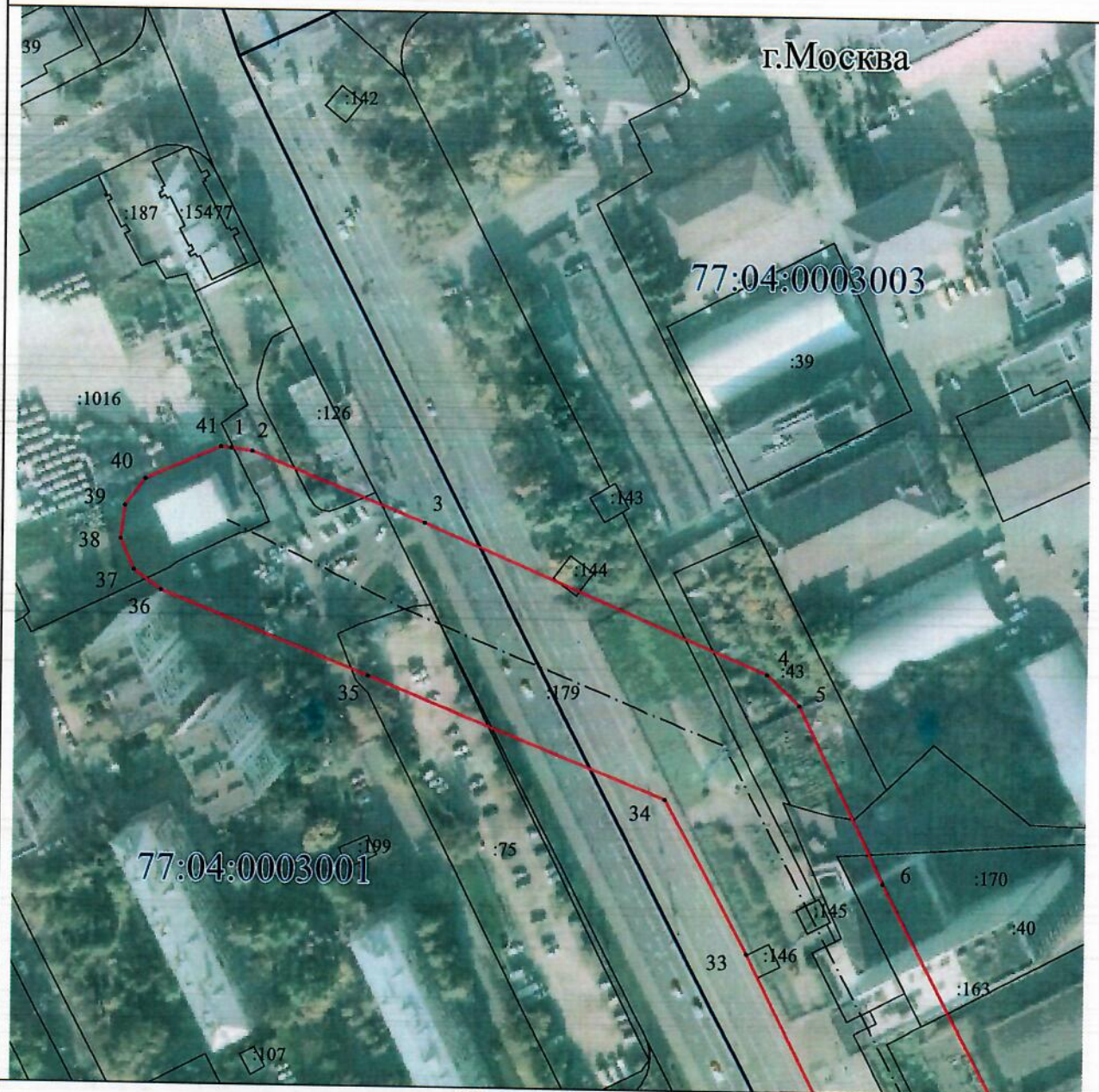


Масштаб 1 : 25 000

Используемые условные знаки и обозначения:

	- граница публичного сервитута объекта электросетевого хозяйства
	- местоположение сооружения, в отношении которого устанавливается сервитут
	- кадастровый номер земельного участка
	- граница земельного участка
	- номер кадастрового квартала
	- граница кадастрового квартала
	- граница муниципального образования

СХЕМА РАСПОЛОЖЕНИЯ ГРАНИЦ ПУБЛИЧНОГО СЕРВИТУТА
Линия электропередач 110 кВ «ТЭЦ8-Чагино, Чагино-Новоспасская»
 (наименование объекта)

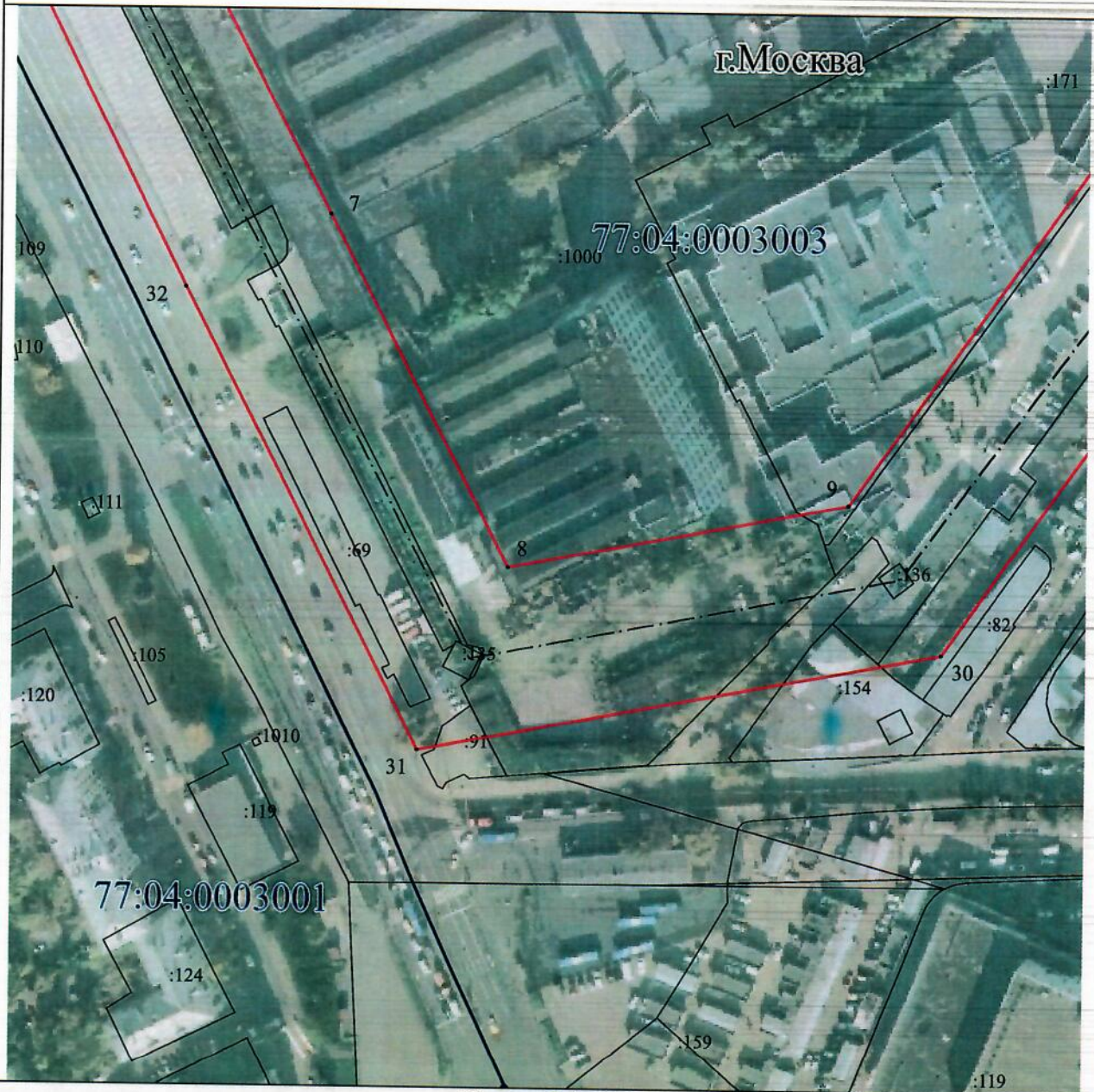


Масштаб 1 : 2000

Используемые условные знаки и обозначения:

	- граница публичного сервитута объекта электросетевого хозяйства
	- местоположение сооружения, в отношении которого устанавливается сервитут
:140	- кадастровый номер земельного участка
	- граница земельного участка
50:09:0070602	- номер кадастрового квартала
	- граница кадастрового квартала
	- граница муниципального образования

СХЕМА РАСПОЛОЖЕНИЯ ГРАНИЦ ПУБЛИЧНОГО СЕРВИТУТА
Линия электропередач 110 кВ «ТЭЦ8-Чагино, Чагино-Новоспасская»
 (наименование объекта)

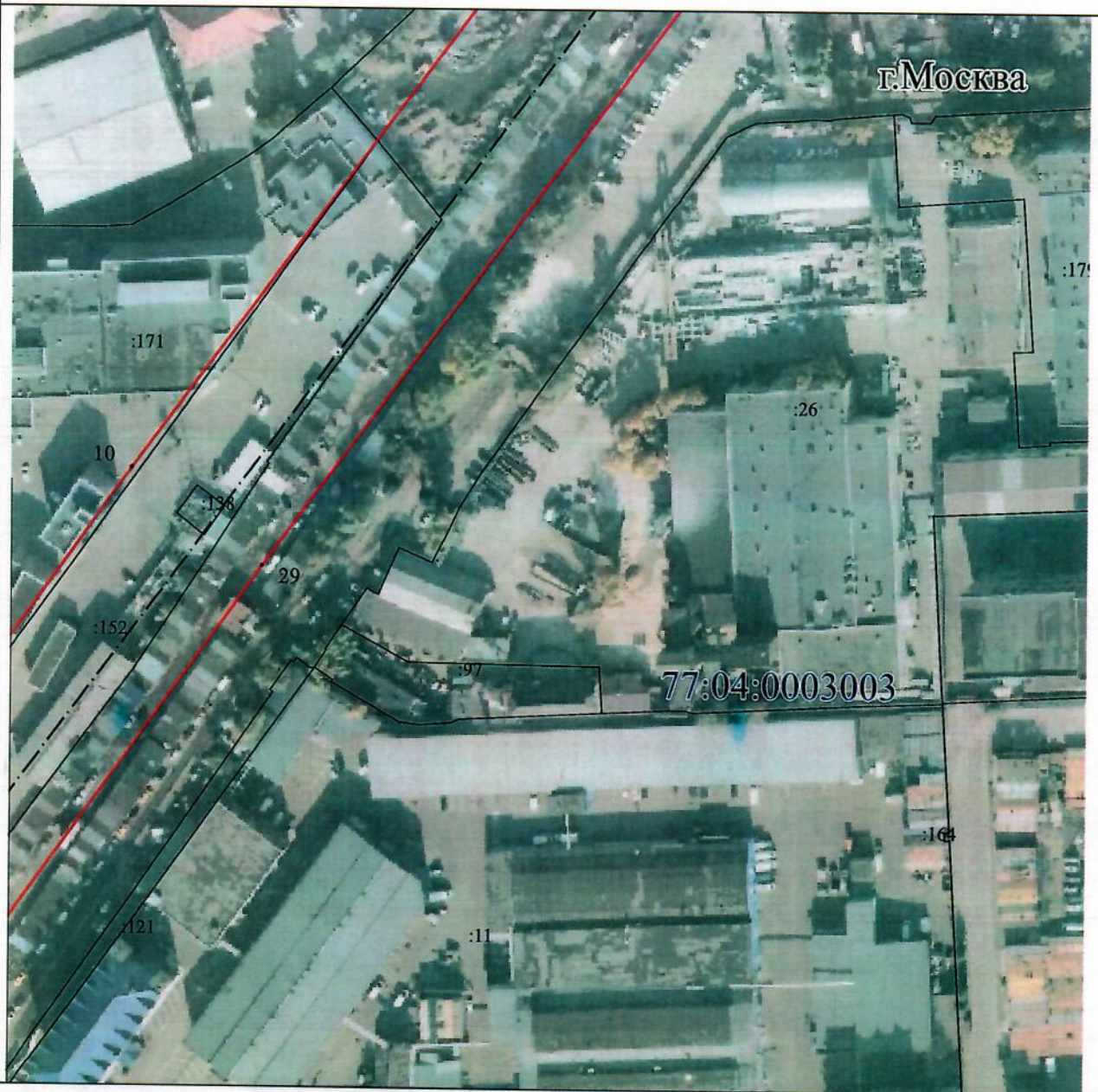


Масштаб 1 : 2000

Используемые условные знаки и обозначения:

	- граница публичного сервитута объекта электросетевого хозяйства
	- местоположение сооружения, в отношении которого устанавливается сервитут
:140	- кадастровый номер земельного участка
	- граница земельного участка
50:09:0070602	- номер кадастрового квартала
	- граница кадастрового квартала
	- граница муниципального образования

СХЕМА РАСПОЛОЖЕНИЯ ГРАНИЦ ПУБЛИЧНОГО СЕРВИТУТА
Линия электропередач 110 кВ «ТЭЦ8-Чагино, Чагино-Новоспасская»
 (наименование объекта)



Масштаб 1 : 2000

Используемые условные знаки и обозначения:

	- граница публичного сервитута объекта электросетевого хозяйства
	- местоположение сооружения, в отношении которого устанавливается сервитут
:140	- кадастровый номер земельного участка
	- граница земельного участка
50:09:0070602	- номер кадастрового квартала
	- граница кадастрового квартала
	- граница муниципального образования

СХЕМА РАСПОЛОЖЕНИЯ ГРАНИЦ ПУБЛИЧНОГО СЕРВИТУТА
Линия электропередач 110 кВ «ТЭЦ8-Чагино, Чагино-Новоспасская»
(наименование объекта)

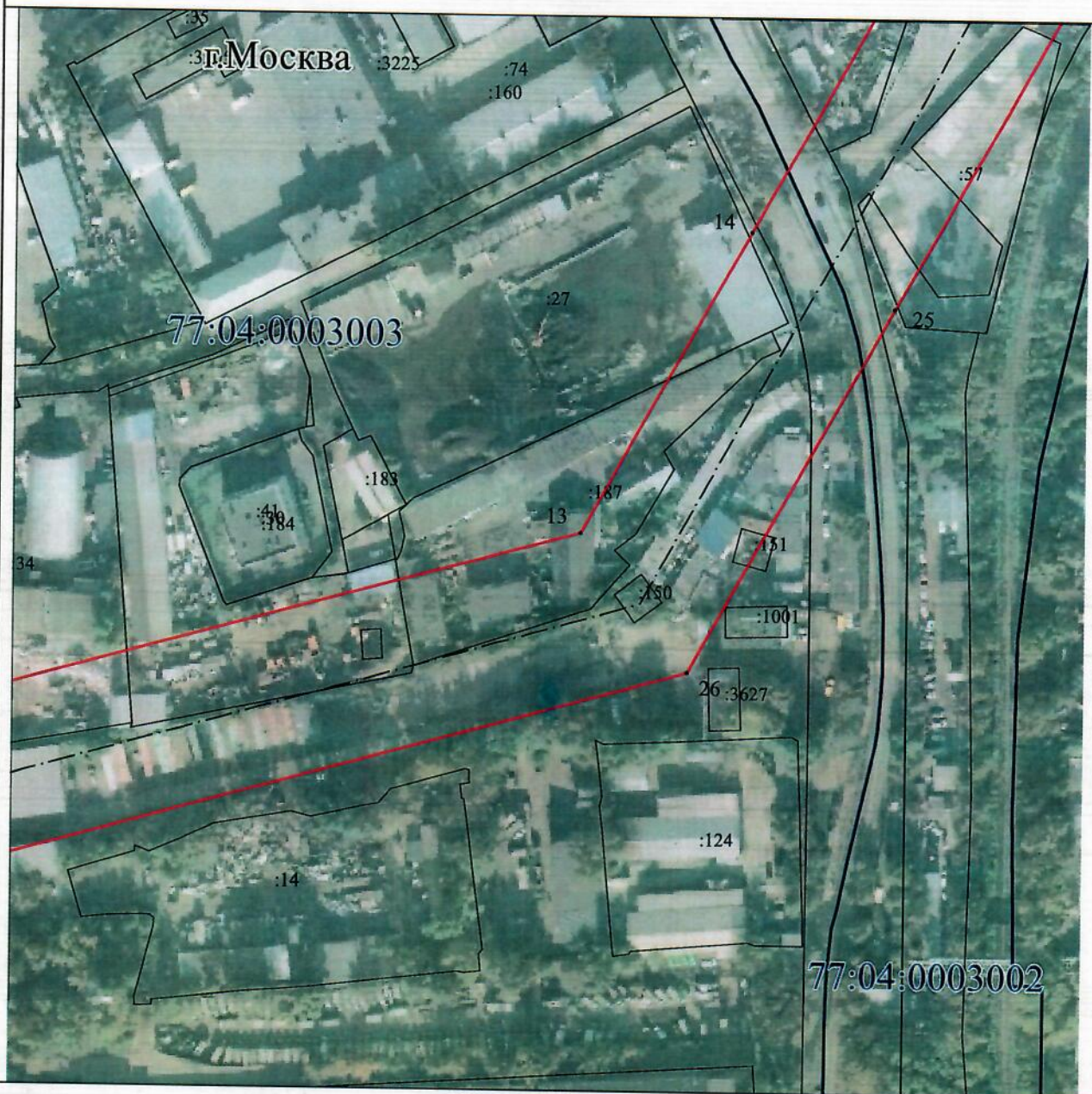


Масштаб 1 : 2000

Используемые условные знаки и обозначения:

	- граница публичного сервитута объекта электросетевого хозяйства
	- местоположение сооружения, в отношении которого устанавливается сервитут
:140	- кадастровый номер земельного участка
	- граница земельного участка
50:09:0070602	- номер кадастрового квартала
	- граница кадастрового квартала
	- граница муниципального образования

СХЕМА РАСПОЛОЖЕНИЯ ГРАНИЦ ПУБЛИЧНОГО СЕРВИТУТА
Линия электропередач 110 кВ «ТЭЦ8-Чагино, Чагино-Новоспасская»
 (наименование объекта)

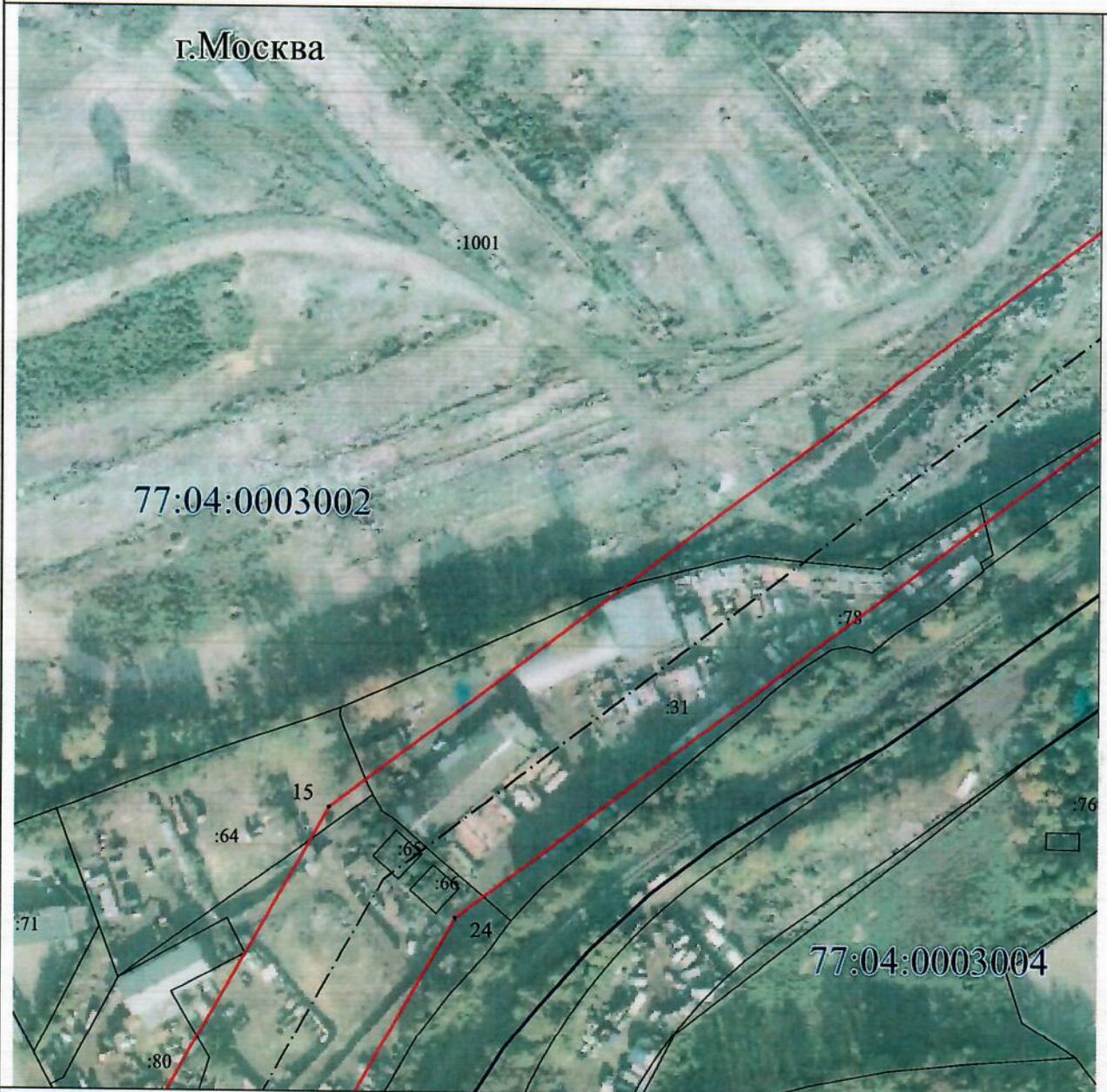


Масштаб 1 : 2000

Используемые условные знаки и обозначения:

	- граница публичного сервитута объекта электросетевого хозяйства
	- местоположение сооружения, в отношении которого устанавливается сервитут
:140	- кадастровый номер земельного участка
	- граница земельного участка
50:09:0070602	- номер кадастрового квартала
	- граница кадастрового квартала
	- граница муниципального образования

СХЕМА РАСПОЛОЖЕНИЯ ГРАНИЦ ПУБЛИЧНОГО СЕРВИТУТА
Линия электропередач 110 кВ «ТЭЦ8-Чагино, Чагино-Новоспасская»
(наименование объекта)

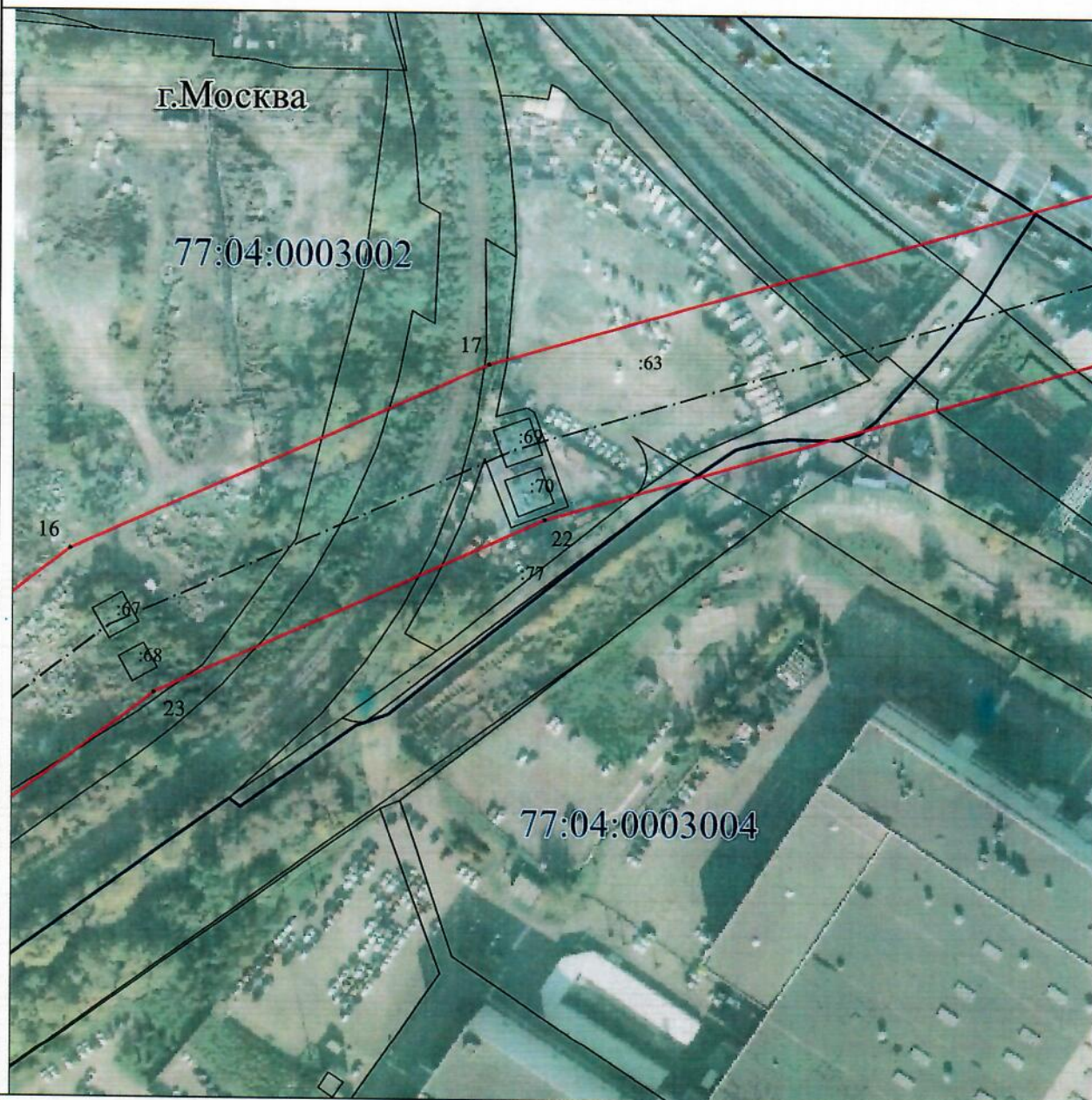


Масштаб 1 : 2000

Используемые условные знаки и обозначения:

	- граница публичного сервитута объекта электросетевого хозяйства
	- местоположение сооружения, в отношении которого устанавливается сервитут
:140	- кадастровый номер земельного участка
	- граница земельного участка
50:09:0070602	- номер кадастрового квартала
	- граница кадастрового квартала
	- граница муниципального образования

СХЕМА РАСПОЛОЖЕНИЯ ГРАНИЦ ПУБЛИЧНОГО СЕРВИТУТА
Линия электропередач 110 кВ «ТЭЦ8-Чагино, Чагино-Новоспасская»
(наименование объекта)

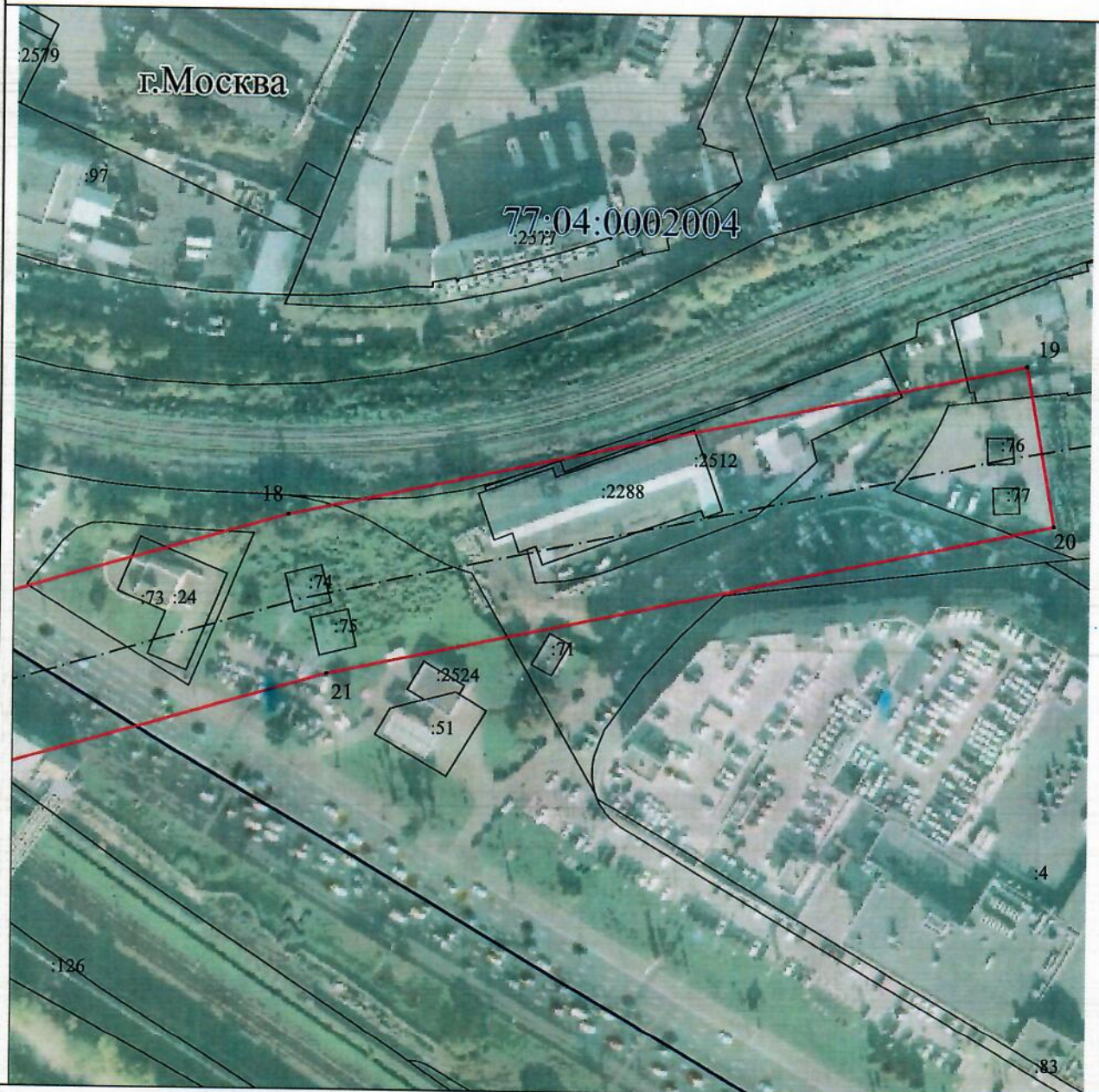


Масштаб 1 : 2000

Используемые условные знаки и обозначения:

	- граница публичного сервитута объекта электросетевого хозяйства
	- местоположение сооружения, в отношении которого устанавливается сервитут
:140	- кадастровый номер земельного участка
	- граница земельного участка
50:09:0070602	- номер кадастрового квартала
	- граница кадастрового квартала
	- граница муниципального образования

СХЕМА РАСПОЛОЖЕНИЯ ГРАНИЦ ПУБЛИЧНОГО СЕРВИТУТА
Линия электропередач 110 кВ «ТЭЦ8-Чагино, Чагино-Новоспасская»
(наименование объекта)

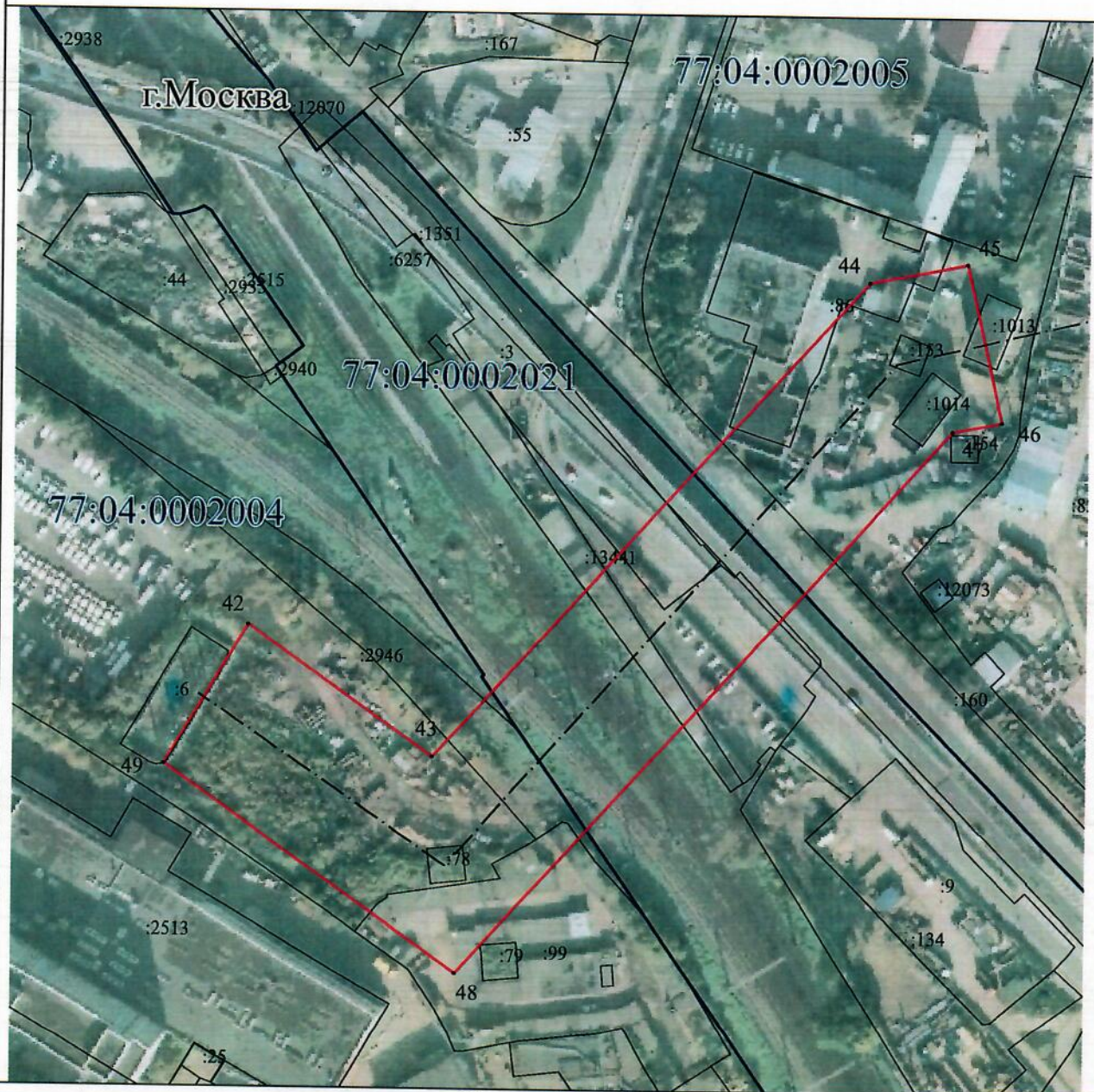


Масштаб 1 : 2000

Используемые условные знаки и обозначения:

	- граница публичного сервитута объекта электросетевого хозяйства
	- местоположение сооружения, в отношении которого устанавливается сервитут
:140	- кадастровый номер земельного участка
	- граница земельного участка
50:09:0070602	- номер кадастрового квартала
	- граница кадастрового квартала
	- граница муниципального образования

СХЕМА РАСПОЛОЖЕНИЯ ГРАНИЦ ПУБЛИЧНОГО СЕРВИТУТА
Линия электропередач 110 кВ «ТЭЦ8-Чагино, Чагино-Новоспасская»
 (наименование объекта)



Масштаб 1 : 2000

Используемые условные знаки и обозначения:

	- граница публичного сервитута объекта электросетевого хозяйства
	- местоположение сооружения, в отношении которого устанавливается сервитут
:140	- кадастровый номер земельного участка
	- граница земельного участка
50:09:0070602	- номер кадастрового квартала
	- граница кадастрового квартала
	- граница муниципального образования

СХЕМА РАСПОЛОЖЕНИЯ ГРАНИЦ ПУБЛИЧНОГО СЕРВИТУТА
Линия электропередач 110 кВ «ТЭЦ8-Чагино, Чагино-Новоспасская»
(наименование объекта)



Масштаб 1 : 2000

Используемые условные знаки и обозначения:

	- граница публичного сервитута объекта электросетевого хозяйства
	- местоположение сооружения, в отношении которого устанавливается сервитут
:140	- кадастровый номер земельного участка
	- граница земельного участка
50:09:0070602	- номер кадастрового квартала
	- граница кадастрового квартала
	- граница муниципального образования

СХЕМА РАСПОЛОЖЕНИЯ ГРАНИЦ ПУБЛИЧНОГО СЕРВИТУТА
Линия электропередач 110 кВ «ТЭЦ8-Чагино, Чагино-Новоспасская»
 (наименование объекта)



Масштаб 1 : 2000

Используемые условные знаки и обозначения:

	- граница публичного сервитута объекта электросетевого хозяйства
	- местоположение сооружения, в отношении которого устанавливается сервитут
:140	- кадастровый номер земельного участка
	- граница земельного участка
50:09:0070602	- номер кадастрового квартала
	- граница кадастрового квартала
	- граница муниципального образования

СХЕМА РАСПОЛОЖЕНИЯ ГРАНИЦ ПУБЛИЧНОГО СЕРВИТУТА
Линия электропередач 110 кВ «ТЭЦ8-Чагино, Чагино-Новоспасская»
(наименование объекта)



Масштаб 1 : 2000

Используемые условные знаки и обозначения:

	- граница публичного сервитута объекта электросетевого хозяйства
	- местоположение сооружения, в отношении которого устанавливается сервитут
:140	- кадастровый номер земельного участка
	- граница земельного участка
50:09:0070602	- номер кадастрового квартала
	- граница кадастрового квартала
	- граница муниципального образования

СХЕМА РАСПОЛОЖЕНИЯ ГРАНИЦ ПУБЛИЧНОГО СЕРВИТУТА
Линия электропередач 110 кВ «ТЭЦ8-Чагино, Чагино-Новоспасская»
 (наименование объекта)

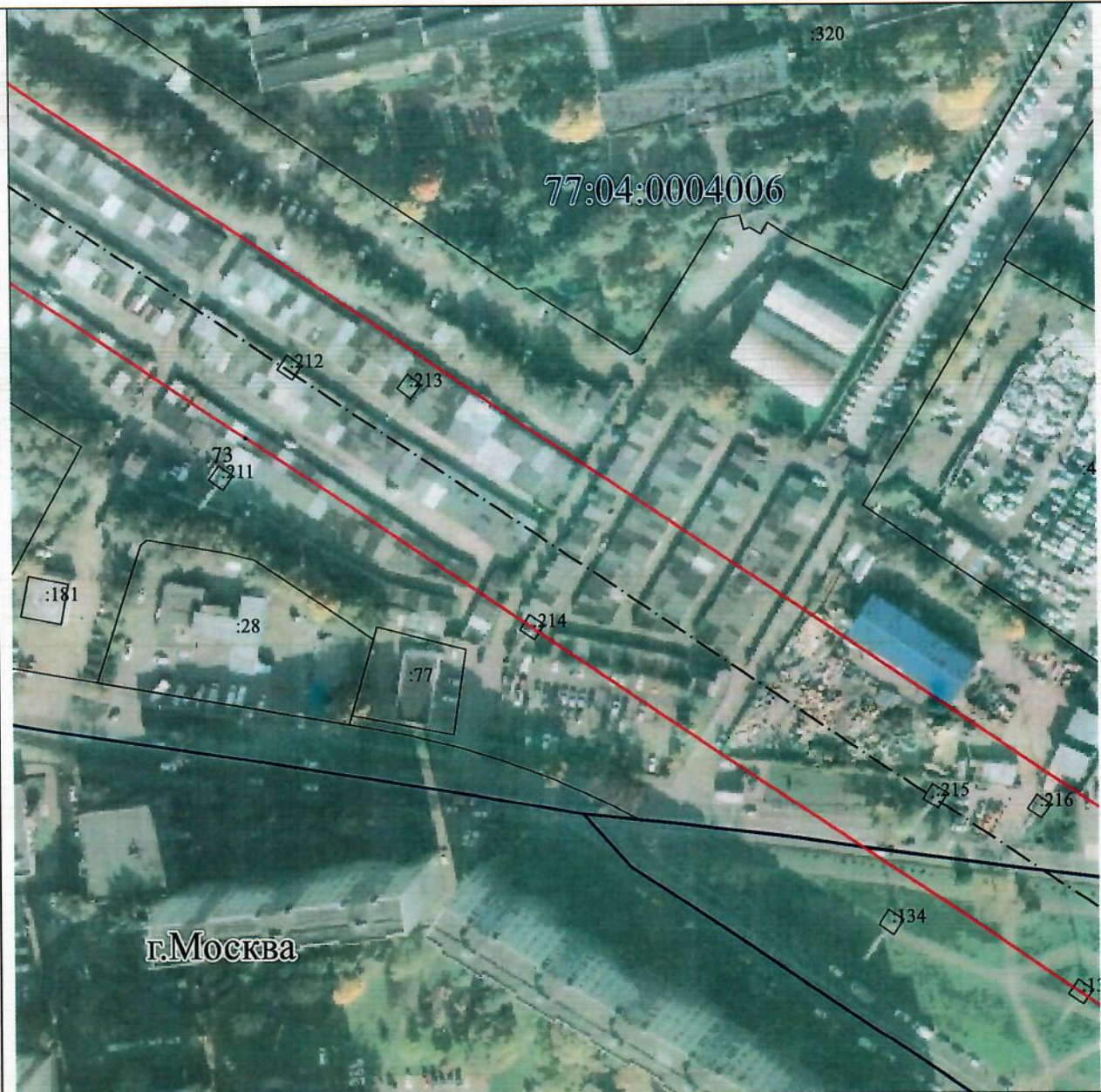


Масштаб 1 : 2000

Используемые условные знаки и обозначения:

	- граница публичного сервитута объекта электросетевого хозяйства
	- местоположение сооружения, в отношении которого устанавливается сервитут
:140	- кадастровый номер земельного участка
	- граница земельного участка
50:09:0070602	- номер кадастрового квартала
	- граница кадастрового квартала
	- граница муниципального образования

**СХЕМА РАСПОЛОЖЕНИЯ ГРАНИЦ ПУБЛИЧНОГО СЕРВИТУТА
 Линия электропередач 110 кВ «ТЭЦ8-Чагино, Чагино-Новоспасская»
 (наименование объекта)**

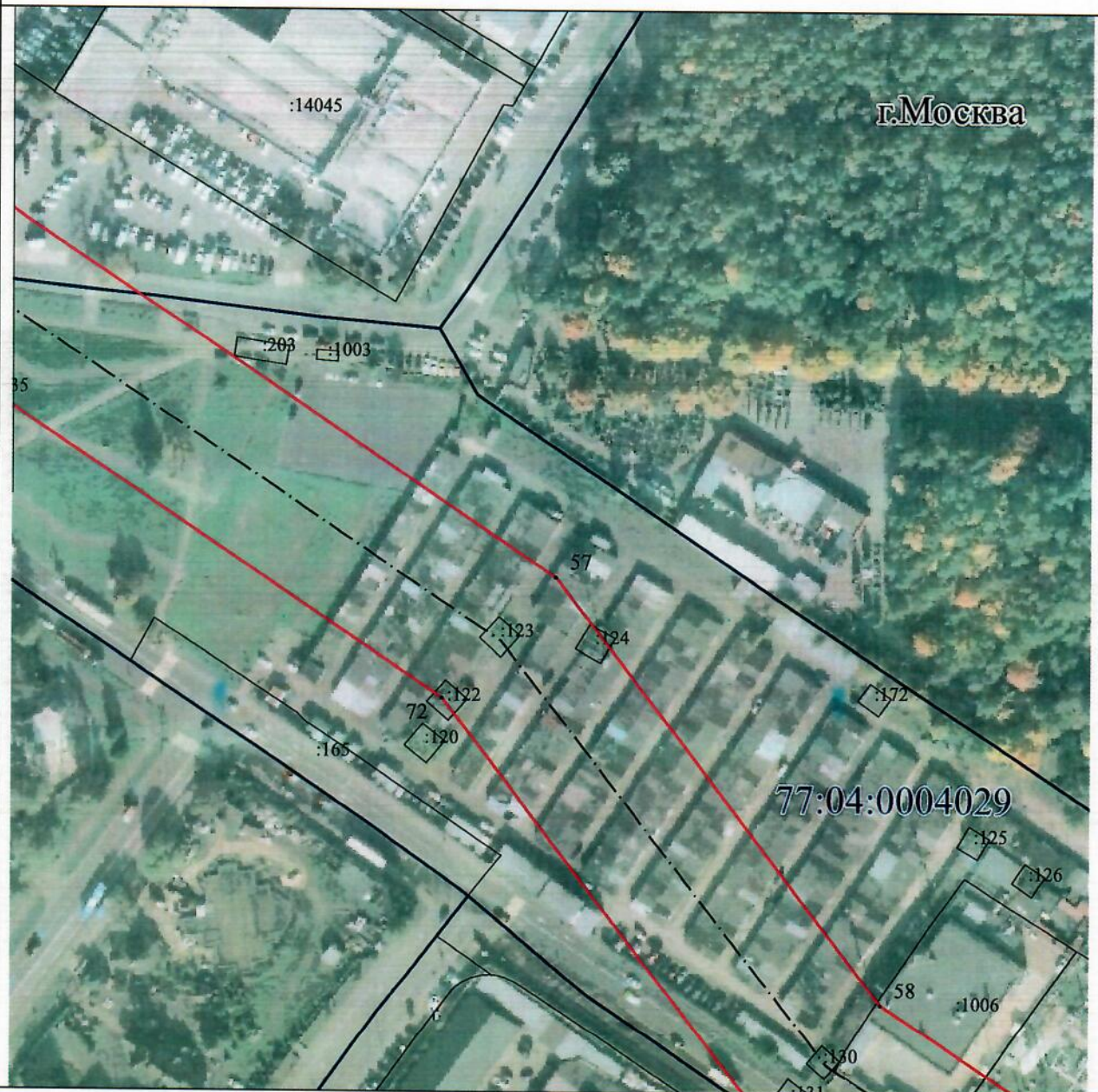


Масштаб 1 : 2000

Используемые условные знаки и обозначения:

	- граница публичного сервитута объекта электросетевого хозяйства
	- местоположение сооружения, в отношении которого устанавливается сервитут
:140	- кадастровый номер земельного участка
	- граница земельного участка
50:09:0070602	- номер кадастрового квартала
	- граница кадастрового квартала
	- граница муниципального образования

СХЕМА РАСПОЛОЖЕНИЯ ГРАНИЦ ПУБЛИЧНОГО СЕРВИТУТА
Линия электропередач 110 кВ «ТЭЦ8-Чагино, Чагино-Новоспасская»
 (наименование объекта)

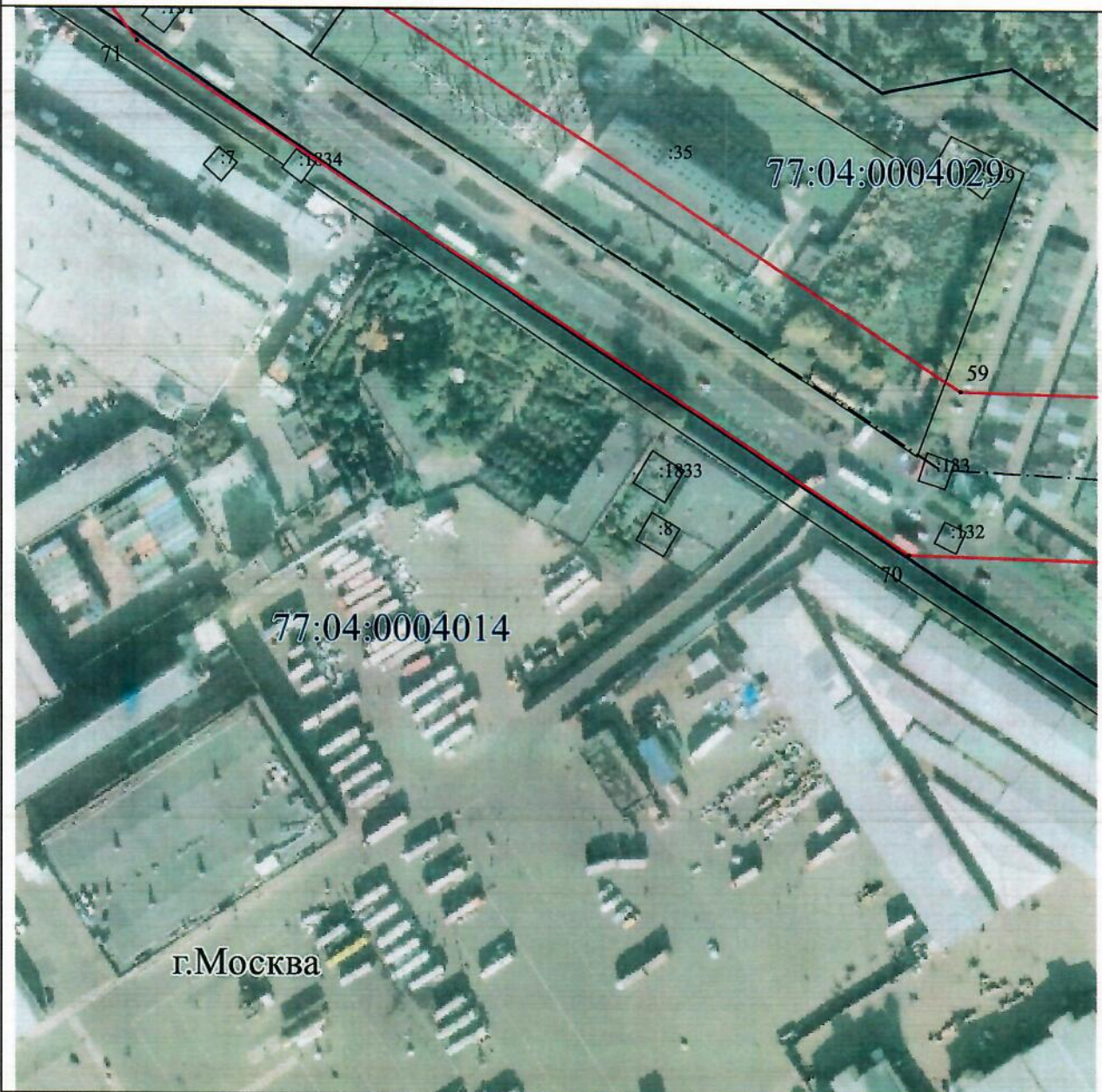


Масштаб 1 : 2000

Используемые условные знаки и обозначения:

	- граница публичного сервитута объекта электросетевого хозяйства
	- местоположение сооружения, в отношении которого устанавливается сервитут
:140	- кадастровый номер земельного участка
	- граница земельного участка
50:09:0070602	- номер кадастрового квартала
	- граница кадастрового квартала
	- граница муниципального образования

СХЕМА РАСПОЛОЖЕНИЯ ГРАНИЦ ПУБЛИЧНОГО СЕРВИТУТА
Линия электропередач 110 кВ «ТЭЦ8-Чагино, Чагино-Новоспасская»
(наименование объекта)

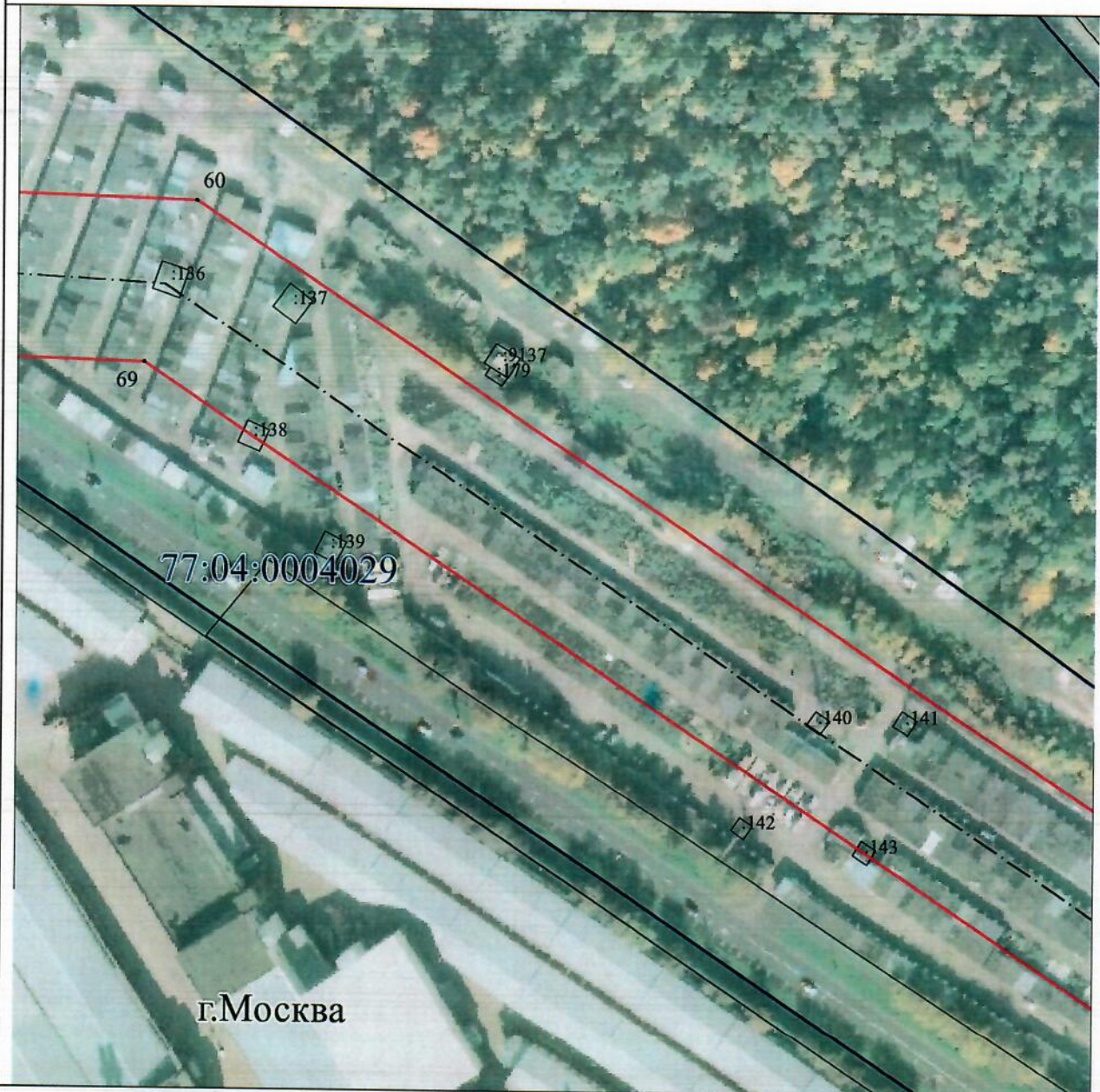


Масштаб 1 : 2000

Используемые условные знаки и обозначения:

	- граница публичного сервитута объекта электросетевого хозяйства
	- местоположение сооружения, в отношении которого устанавливается сервитут
:140	- кадастровый номер земельного участка
	- граница земельного участка
50:09:0070602	- номер кадастрового квартала
	- граница кадастрового квартала
	- граница муниципального образования

СХЕМА РАСПОЛОЖЕНИЯ ГРАНИЦ ПУБЛИЧНОГО СЕРВИТУТА
Линия электропередач 110 кВ «ТЭЦ8-Чагино, Чагино-Новоспасская»
(наименование объекта)



Масштаб 1 : 2000

Используемые условные знаки и обозначения:

	- граница публичного сервитута объекта электросетевого хозяйства
	- местоположение сооружения, в отношении которого устанавливается сервитут
:140	- кадастровый номер земельного участка
	- граница земельного участка
50:09:0070602	- номер кадастрового квартала
	- граница кадастрового квартала
	- граница муниципального образования

СХЕМА РАСПОЛОЖЕНИЯ ГРАНИЦ ПУБЛИЧНОГО СЕРВИТУТА
Линия электропередач 110 кВ «ТЭЦ8-Чагино, Чагино-Новоспасская»
 (наименование объекта)



Масштаб 1 : 2000

Используемые условные знаки и обозначения:

	- граница публичного сервитута объекта электросетевого хозяйства
	- местоположение сооружения, в отношении которого устанавливается сервитут
:140	- кадастровый номер земельного участка
	- граница земельного участка
50:09:0070602	- номер кадастрового квартала
	- граница кадастрового квартала
	- граница муниципального образования

СХЕМА РАСПОЛОЖЕНИЯ ГРАНИЦ ПУБЛИЧНОГО СЕРВИТУТА
Линия электропередач 110 кВ «ГЭС-Чагино, Чагино-Новоспасская»
(наименование объекта)



Масштаб 1 : 2000

Используемые условные знаки и обозначения:

	- граница публичного сервитута объекта электросетевого хозяйства
	- местоположение сооружения, в отношении которого устанавливается сервитут
:140	- кадастровый номер земельного участка
	- граница земельного участка
50:09:0070602	- номер кадастрового квартала
	- граница кадастрового квартала
	- граница муниципального образования

СХЕМА РАСПОЛОЖЕНИЯ ГРАНИЦ ПУБЛИЧНОГО СЕРВИТУТА
Линия электропередач 110 кВ «ТЭЦ8-Чагино, Чагино-Новоспасская»
 (наименование объекта)



Масштаб 1 : 2000

Используемые условные знаки и обозначения:

	- граница публичного сервитута объекта электросетевого хозяйства
	- местоположение сооружения, в отношении которого устанавливается сервитут
	- кадастровый номер земельного участка
	- граница земельного участка
	- номер кадастрового квартала
	- граница кадастрового квартала
	- граница муниципального образования

СХЕМА РАСПОЛОЖЕНИЯ ГРАНИЦ ПУБЛИЧНОГО СЕРВИТУТА
Линия электропередач 110 кВ «ТЭЦ8-Чагино, Чагино-Новоспасская»
(наименование объекта)



Масштаб 1 : 2000

Используемые условные знаки и обозначения:

	- граница публичного сервитута объекта электросетевого хозяйства
	- местоположение сооружения, в отношении которого устанавливается сервитут
:140	- кадастровый номер земельного участка
	- граница земельного участка
50:09:0070602	- номер кадастрового квартала
	- граница кадастрового квартала
	- граница муниципального образования