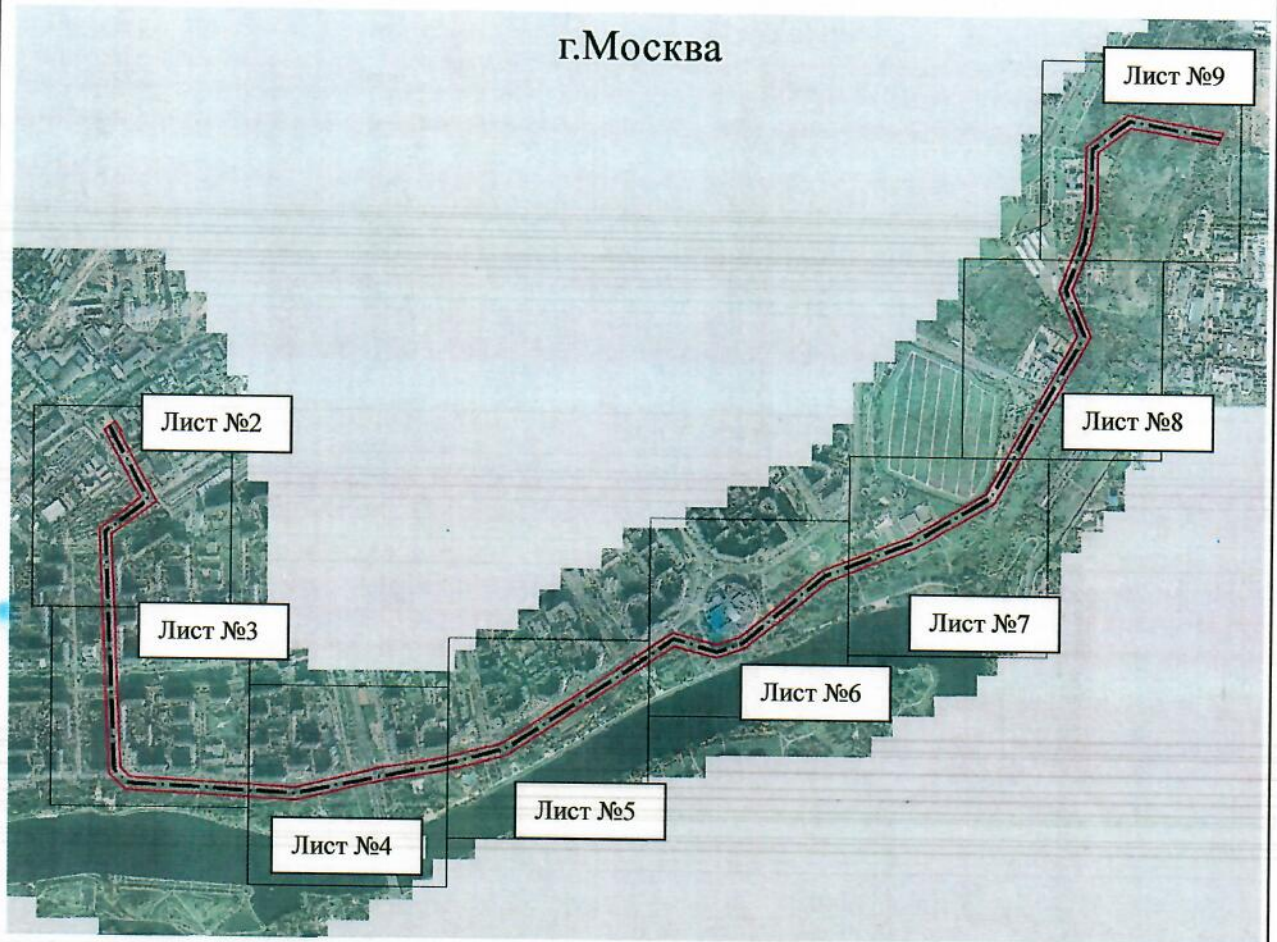


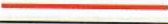




**СХЕМА РАСПОЛОЖЕНИЯ ГРАНИЦ ПУБЛИЧНОГО СЕРВИТУТА
 ЛЭП 110 кВ «Чагино-Донецкая I-II»**
 (наименование объекта)

Обзорная схема



Масштаб 1 : 30 000

Используемые условные знаки и обозначения:

	- граница публичного сервитута объекта электросетевого хозяйства
	- местоположение сооружения, в отношении которого устанавливается сервитут
:140	- кадастровый номер земельного участка
	- граница земельного участка
77:04:0003013	- номер кадастрового квартала
	- граница кадастрового квартала
	- граница муниципального образования

**СХЕМА РАСПОЛОЖЕНИЯ ГРАНИЦ ПУБЛИЧНОГО СЕРВИТУТА
ЛЭП 110 кВ «Чагино-Донецкая I-II»
(наименование объекта)**

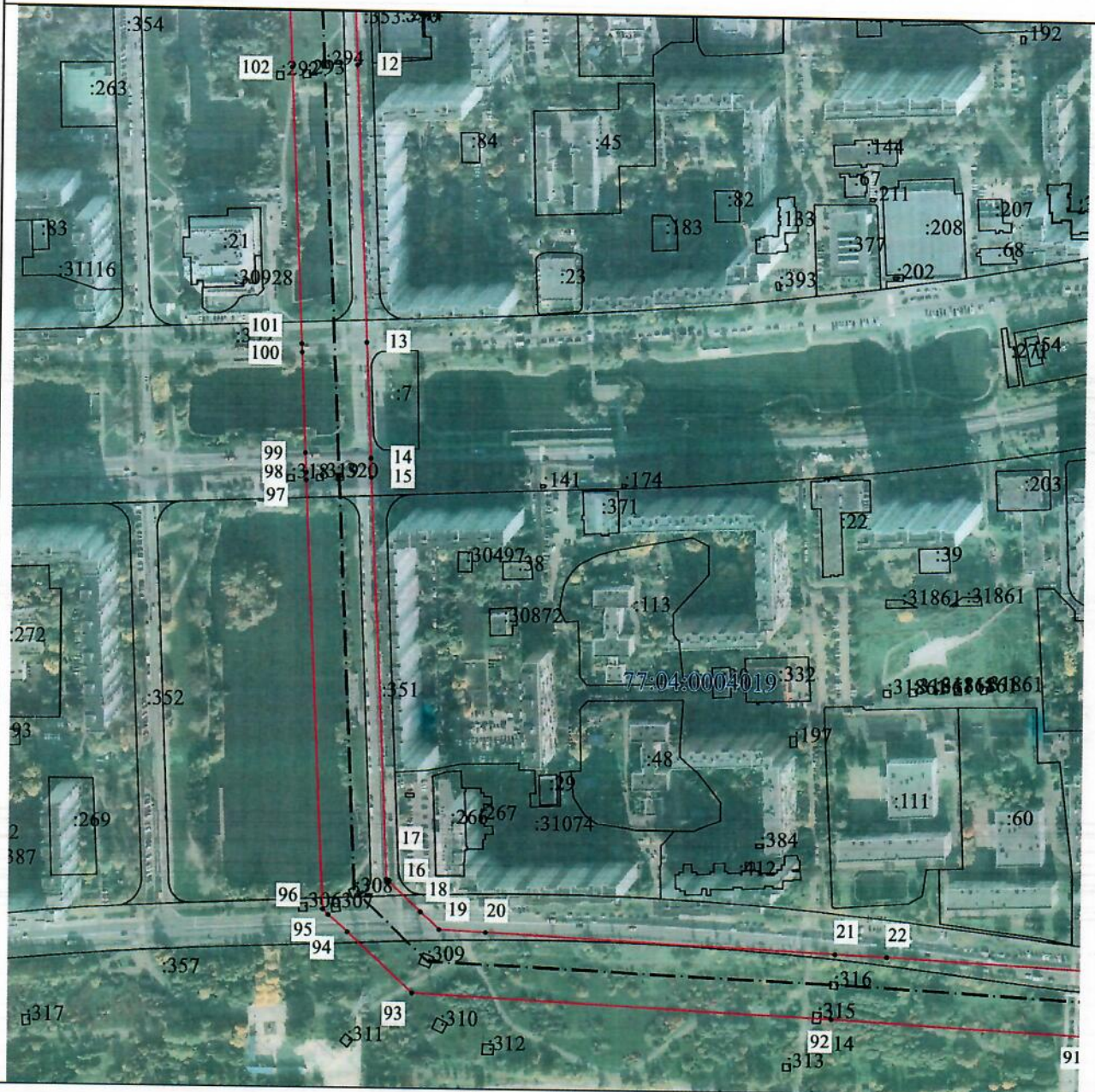


Масштаб 1 : 5000

Используемые условные знаки и обозначения:

	- граница публичного сервитута объекта электросетевого хозяйства
	- местоположение сооружения, в отношении которого устанавливается сервитут
:140	- кадастровый номер земельного участка
	- граница земельного участка
77:04:0003013	- номер кадастрового квартала
	- граница кадастрового квартала
	- граница муниципального образования

**СХЕМА РАСПОЛОЖЕНИЯ ГРАНИЦ ПУБЛИЧНОГО СЕРВИТУТА
ЛЭП 110 кВ «Чагино-Донецкая I-II»
(наименование объекта)**

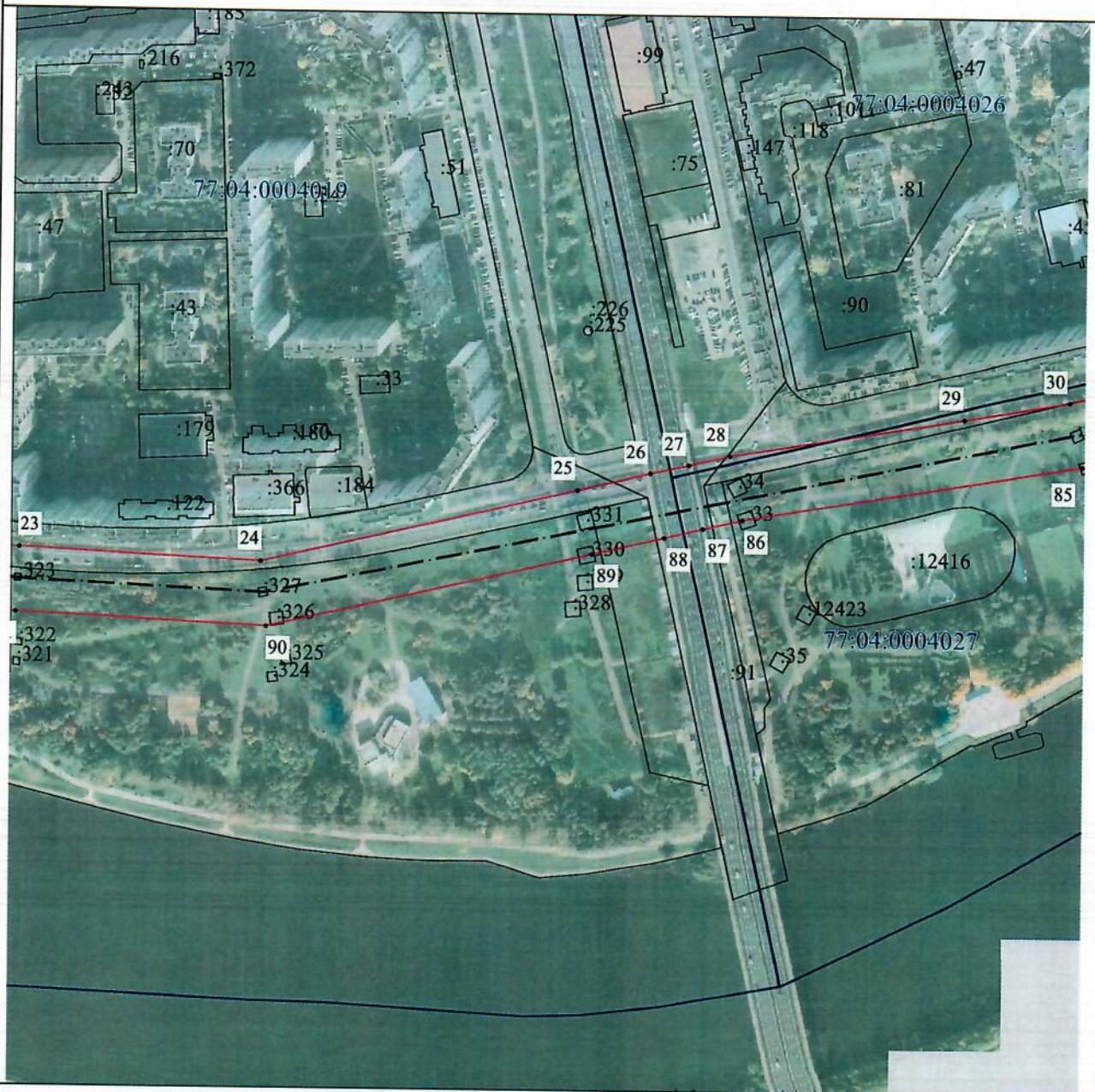


Масштаб 1 : 5000

Используемые условные знаки и обозначения:

	- граница публичного сервитута объекта электросетевого хозяйства
	- местоположение сооружения, в отношении которого устанавливается сервитут
:140	- кадастровый номер земельного участка
	- граница земельного участка
77:04:0003013	- номер кадастрового квартала
	- граница кадастрового квартала
	- граница муниципального образования

**СХЕМА РАСПОЛОЖЕНИЯ ГРАНИЦ ПУБЛИЧНОГО СЕРВИТУТА
ЛЭП 110 кВ «Чагино-Донецкая I-II»
(наименование объекта)**



Масштаб 1 : 5000

Используемые условные знаки и обозначения:








	- граница публичного сервитута объекта электросетевого хозяйства
	- местоположение сооружения, в отношении которого устанавливается сервитут
:140	- кадастровый номер земельного участка
	- граница земельного участка
77:04:0003013	- номер кадастрового квартала
	- граница кадастрового квартала
	- граница муниципального образования

**СХЕМА РАСПОЛОЖЕНИЯ ГРАНИЦ ПУБЛИЧНОГО СЕРВИТУТА
ЛЭП 110 кВ «Чагино-Донецкая I-II»
(наименование объекта)**



Масштаб 1 : 5000

Используемые условные знаки и обозначения:






	- граница публичного сервитута объекта электросетевого хозяйства
	- местоположение сооружения, в отношении которого устанавливается сервитут
	- кадастровый номер земельного участка
	- граница земельного участка
	- номер кадастрового квартала
	- граница кадастрового квартала
	- граница муниципального образования

**СХЕМА РАСПОЛОЖЕНИЯ ГРАНИЦ ПУБЛИЧНОГО СЕРВИТУТА
ЛЭП 110 кВ «Чагино-Донецкая I-II»
(наименование объекта)**

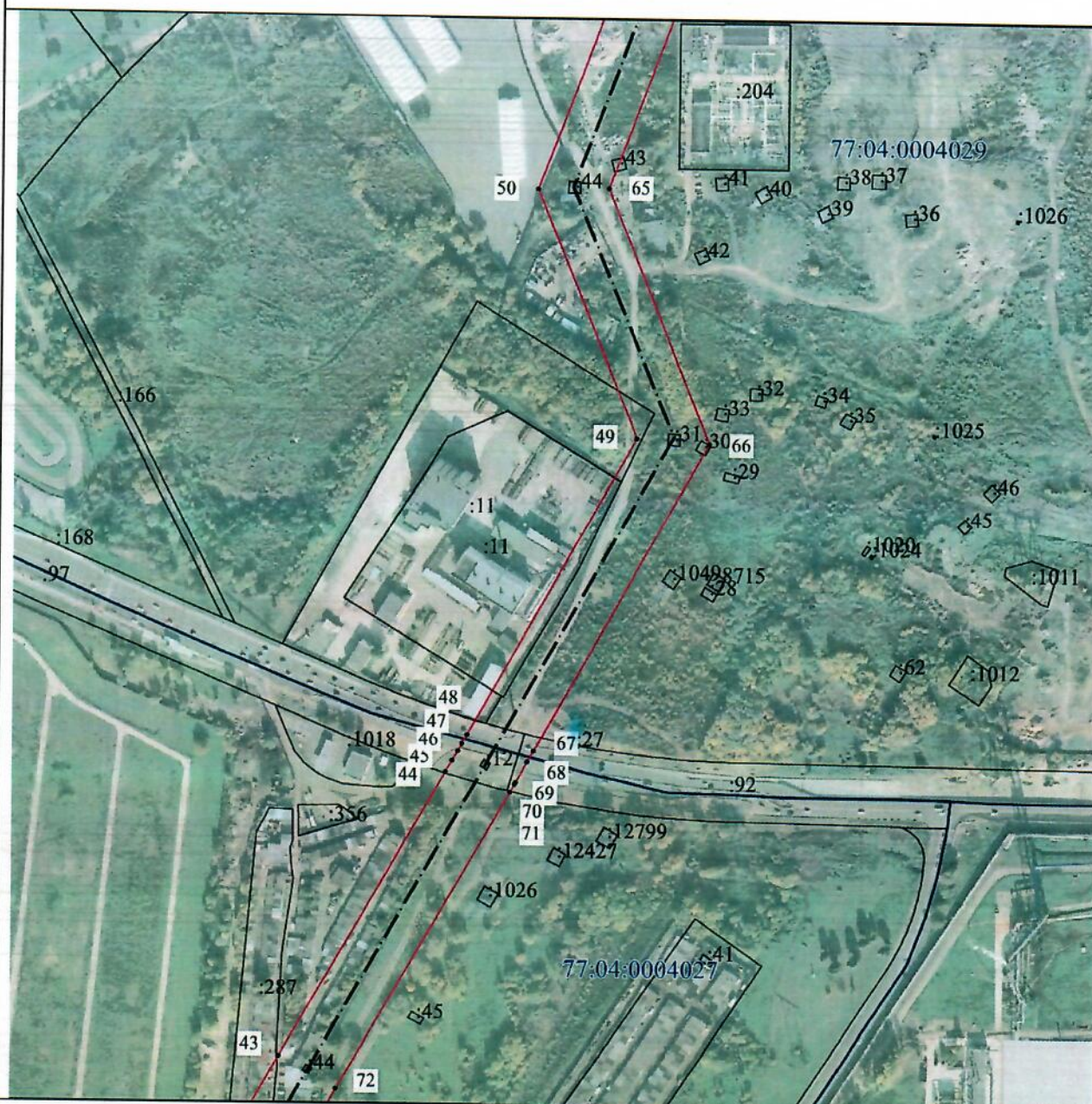


Масштаб 1 : 5000

Используемые условные знаки и обозначения:






	- граница публичного сервитута объекта электросетевого хозяйства
	- местоположение сооружения, в отношении которого устанавливается сервитут
:140	- кадастровый номер земельного участка
	- граница земельного участка
77:04:0003013	- номер кадастрового квартала
	- граница кадастрового квартала
	- граница муниципального образования

**СХЕМА РАСПОЛОЖЕНИЯ ГРАНИЦ ПУБЛИЧНОГО СЕРВИТУТА
ЛЭП 110 кВ «Чагино-Донецкая I-II»
(наименование объекта)**

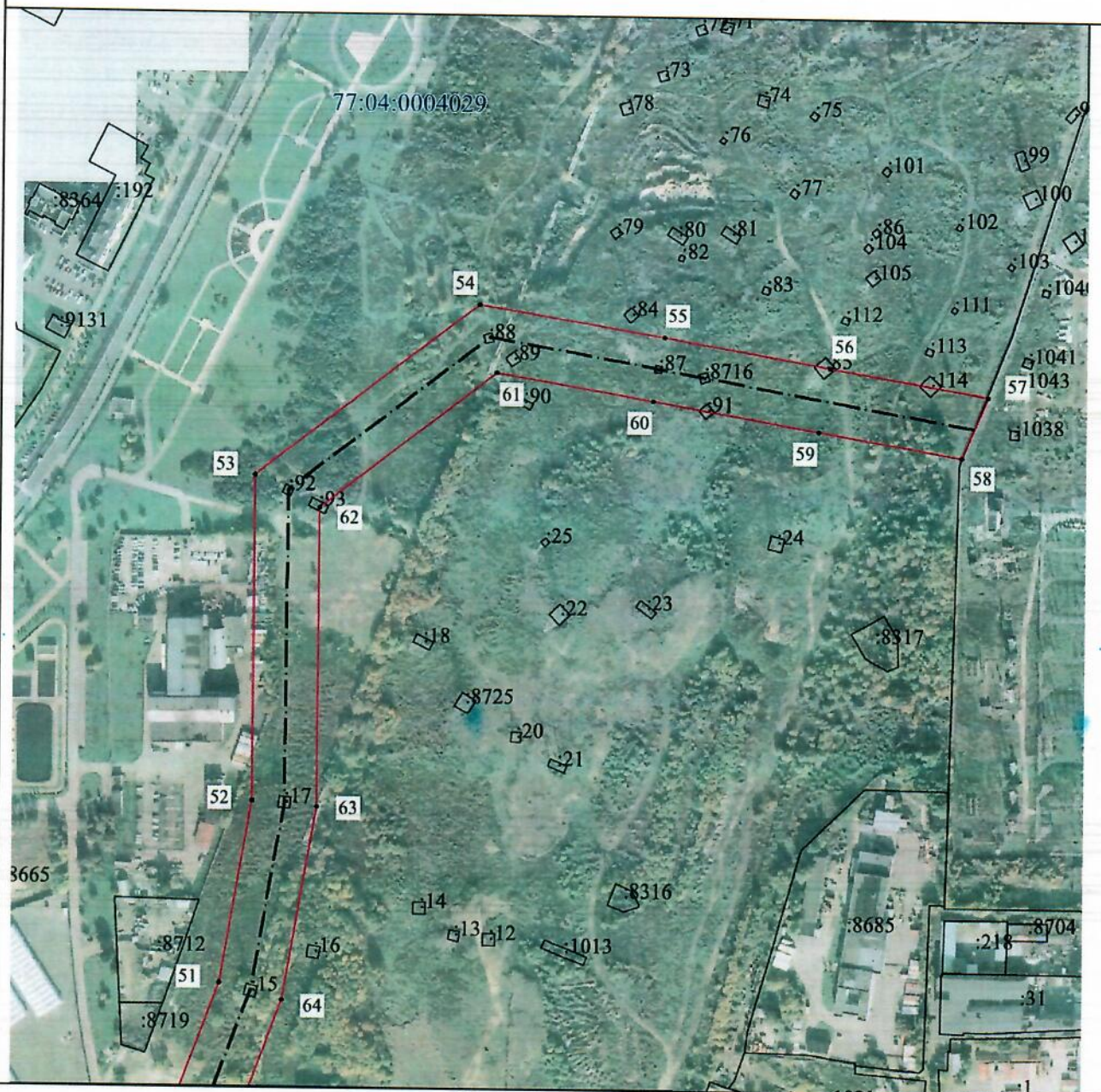


Масштаб 1 : 5000

Используемые условные знаки и обозначения:








	- граница публичного сервитута объекта электросетевого хозяйства
	- местоположение сооружения, в отношении которого устанавливается сервитут
:140	- кадастровый номер земельного участка
	- граница земельного участка
77:04:0003013	- номер кадастрового квартала
	- граница кадастрового квартала
	- граница муниципального образования

**СХЕМА РАСПОЛОЖЕНИЯ ГРАНИЦ ПУБЛИЧНОГО СЕРВИТУТА
ЛЭП 110 кВ «Чагино-Донецкая I-II»
(наименование объекта)**



Масштаб 1 : 5000

Используемые условные знаки и обозначения:

	- граница публичного сервитута объекта электросетевого хозяйства
	- местоположение сооружения, в отношении которого устанавливается сервитут
	- кадастровый номер земельного участка
	- граница земельного участка
	- номер кадастрового квартала
	- граница кадастрового квартала
	- граница муниципального образования