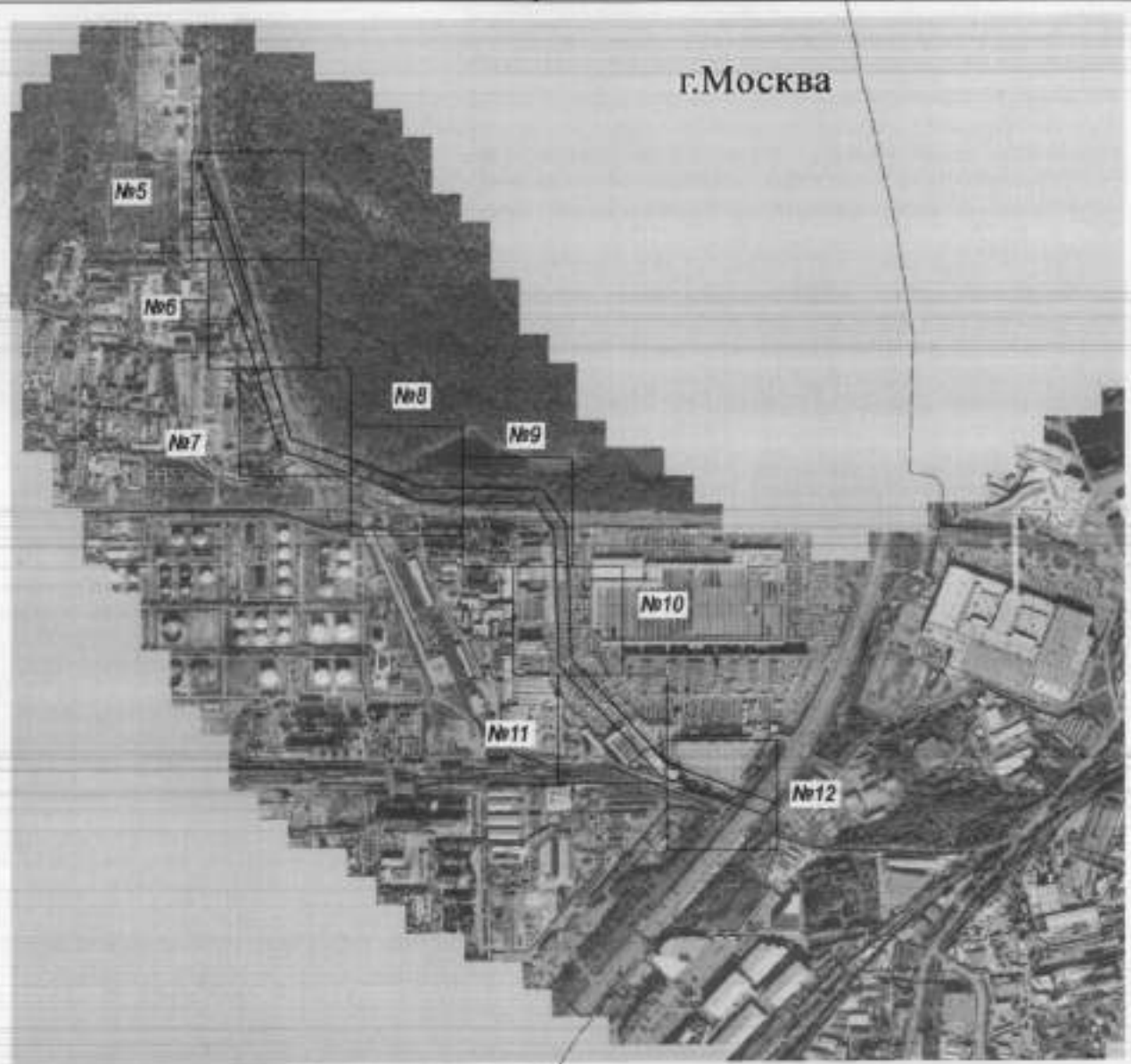


ОПИСАНИЕ МЕСТОПОЛОЖЕНИЯ ГРАНИЦ ПУБЛИЧНОГО СЕРВИТУТА

Линия электропередачи 110 кВ «Чагино-Болятино» с отпайкой на подстанцию 110 кВ «Котельники» № 69

(внесение объекта)

Обзорная схема



Масштаб 1 : 20000

Условные обозначения:

• 1	- характерная точка границы публичного сервитута объекта электросетевого хозяйства
—	- граница публичного сервитута объекта электросетевого хозяйства
:140	- кадастровый номер земельного участка
—	- граница земельного участка
58:14:0020201	- номер кадастрового квартала
—	- граница кадастрового квартала
— · — · — · —	- граница муниципального образования
— · — · — · —	- местоположение инженерного сооружения, в целях размещения которого устанавливается публичный сервитут

Подпись *Александрова* / Калько Анна Александровна /

Дата «06» октября 2023 г.

Место для оттиска печати



ОПИСАНИЕ МЕСТОПОЛОЖЕНИЯ ГРАНИЦ ПУБЛИЧНОГО СЕРВИТУТА

Линия электропередачи 110 кВ «Чагино-Болятино» с отпайкой на подстанцию 110 кВ «Котельники» № 69

(ИМЕННОЕ ОБЪЕКТ)



Масштаб 1 : 2000

Условные обозначения:

• 1	- характеристическая точка границы публичного сервитута объекта электросетевого хозяйства
—	- граница публичного сервитута объекта электросетевого хозяйства
:140	- кадастровый номер земельного участка
—	- граница земельного участка
58:14:0020201	- номер кадастрового квартала
—	- граница кадастрового квартала
— · — · — ·	- граница муниципального образования
— · — · — ·	- местоположение инженерного сооружения, в целях размещения которого устанавливается публичный сервитут

Подпись



/ Калько Анна Александровна /

Дата «06» октября 2023 г.

Место для оттиска печати

ОПИСАНИЕ МЕСТОПОЛОЖЕНИЯ ГРАНИЦ ПУБЛИЧНОГО СЕРВИТУТА

Линия электропередачи 110 кВ «Чагино-Болятино» с отпайкой на подстанцию 110 кВ «Котельники» № 69

(занимающие объекты)



Масштаб 1 : 2000

Условные обозначения:

• 1	- характерная точка границы публичного сервитута объекта электросетевого хозяйства
—	- граница публичного сервитута объекта электросетевого хозяйства
140	- кадастровый номер земельного участка
—	- граница земельного участка
58:14:0020201	- номер кадастрового квартала
—	- граница кадастрового квартала
— · — · — · —	- граница муниципального образования
— · — · — · —	- местоположение инженерного сооружения, в целях размещения которого устанавливается публичный сервитут

Подпись



Калько Анна Александровна /

Дата «06» октября 2023 г.

Место для оттиска печати

ОПИСАНИЕ МЕСТОПОЛОЖЕНИЯ ГРАНИЦ ПУБЛИЧНОГО СЕРВИТУТА

**Линия электропередачи 110 кВ «Чагино-Болятино» с отпайкой на подстанцию 110 кВ
«Котельники» № 69**

(наименование объекта)



Масштаб 1 : 2000

Условные обозначения:

• 1	- характерная точка границы публичного сервитута объекта электросетевого хозяйства
—	- граница публичного сервитута объекта электросетевого хозяйства
:140	- кадастровый номер земельного участка
—	- граница земельного участка
58:14:0020201	- номер кадастрового квартала
—	- граница кадастрового квартала
— · — · — · — · —	- граница муниципального образования
— · — · — · — · —	- местоположение инженерного сооружения, в целях размещения которого устанавливается публичный сервитут

Подпись

Кал Калько Анна Александровна /
Анна Александровна

Дата «06» октября 2023 г.

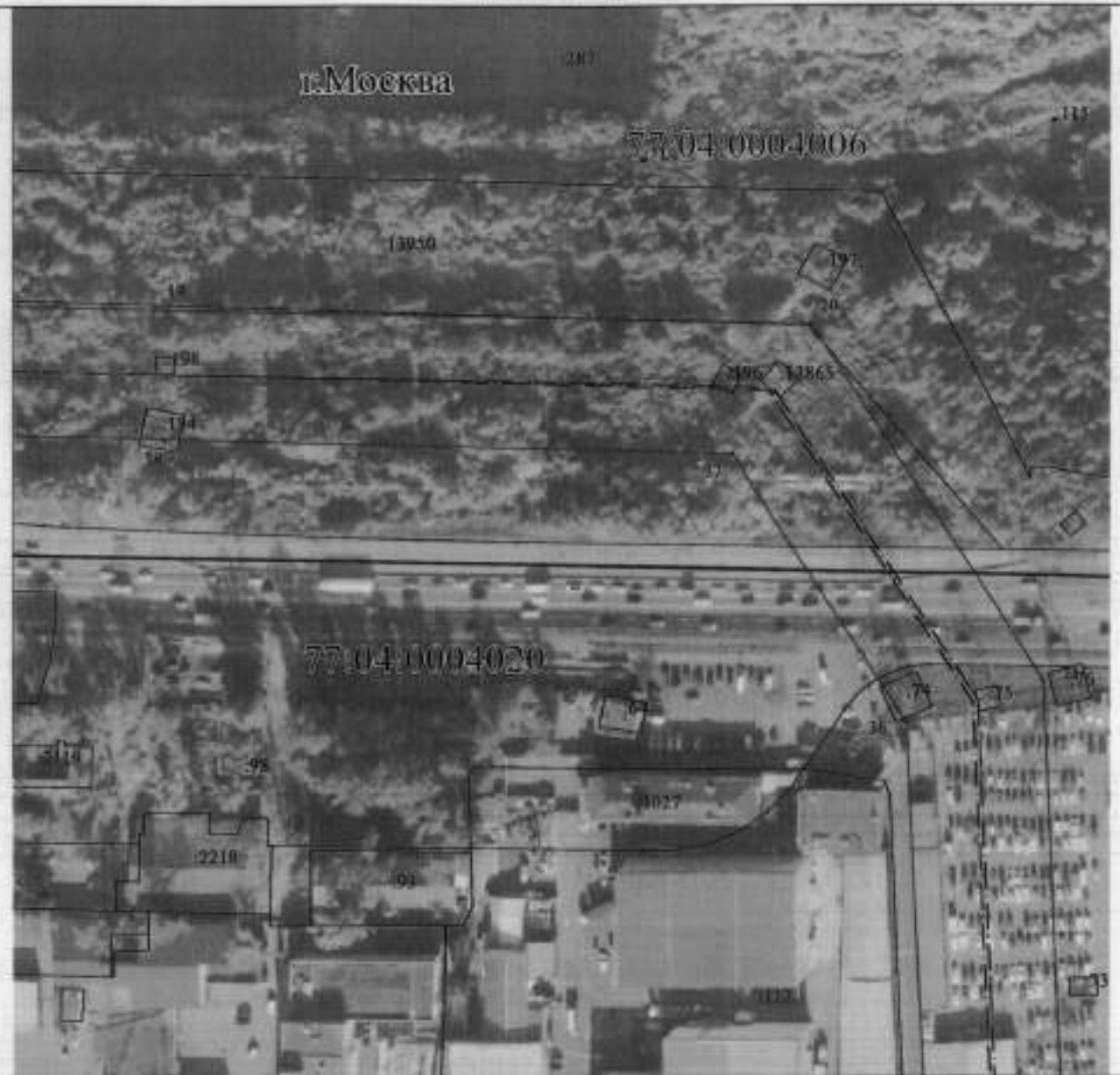
Место для оттиска печати



ОПИСАНИЕ МЕСТОПОЛОЖЕНИЯ ГРАНИЦ ПУБЛИЧНОГО СЕРВИТУТА

Линия электропередачи 110 кВ «Чагино-Болятино» с отпайкой на подстанцию 110 кВ
«Котельники» № 69

(инженерное описание)



Масштаб 1 : 2000

Условные обозначения:

• 1	- характерная точка границы публичного сервитута объекта электросетевого хозяйства
—	- граница публичного сервитута объекта электросетевого хозяйства
:140	- кадастровый номер земельного участка
—	- граница земельного участка
58:14:0020201	- номер кадастрового квартала
—	- граница кадастрового квартала
- · - · - ·	- граница муниципального образования
— · — · — · —	- местоположение инженерного сооружения, в целях размещения которого устанавливается публичный сервитут

Подпись

А. Калько

Калько Анна Александровна /



Дата «06» октября 2023 г.

Место для оттиска печати

ОПИСАНИЕ МЕСТОПОЛОЖЕНИЯ ГРАНИЦ ПУБЛИЧНОГО СЕРВИТУТА

Линия электропередачи 110 кВ «Чагино-Болятино» с отпайкой на подстанцию 110 кВ «Котельники» № 69

(индивидуальный объект)



Масштаб 1 : 2000

Условные обозначения:

• 1	- характерная точка границы публичного сервитута объекта электросетевого хозяйства
—	- граница публичного сервитута объекта электросетевого хозяйства
:140	- кадастровый номер земельного участка
—	- граница земельного участка
58:14:0020201	- номер кадастрового квартала
—	- граница кадастрового квартала
— · — · — · — · —	- граница муниципального образования
— · — · — · — · —	- местоположение инженерного сооружения, в целях размещения которого устанавливается публичный сервитут

Подпись

К. Калыко Анна Александровна /

Анна Александровна

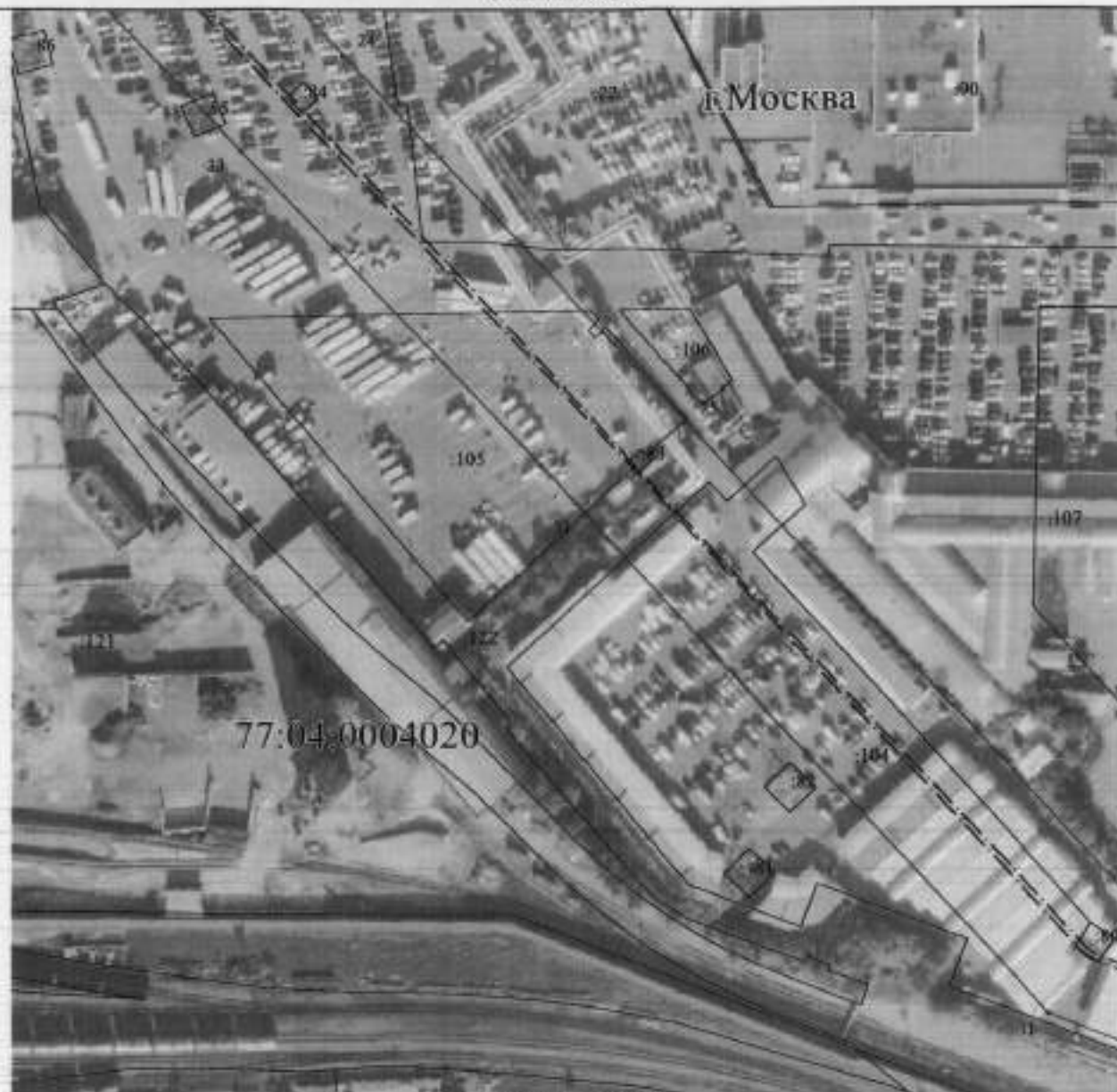
Дата «06» октября 2023 г.

Место для оттиска печати



ОПИСАНИЕ МЕСТОПОЛОЖЕНИЯ ГРАНИЦ ПУБЛИЧНОГО СЕРВИТУТА

Линия электропередачи 110 кВ «Чагино-Болятино» с отпайкой на подстанцию 110 кВ «Котельники» № 69
(инженерный объект)



Масштаб 1 : 2000

Условные обозначения:

• 1	- характерная точка границы публичного сервитута объекта электросетевого хозяйства
—	- граница публичного сервитута объекта электросетевого хозяйства
:140	- кадастровый номер земельного участка
—	- граница земельного участка
58:14:0020201	- номер кадастрового квартала
—	- граница кадастрового квартала
- - - - -	- граница муниципального образования
- - - - -	- местоположение инженерного сооружения, в целях размещения которого устанавливается публичный сервитут

Подпись *Александр* / Калько Анна Александровна /

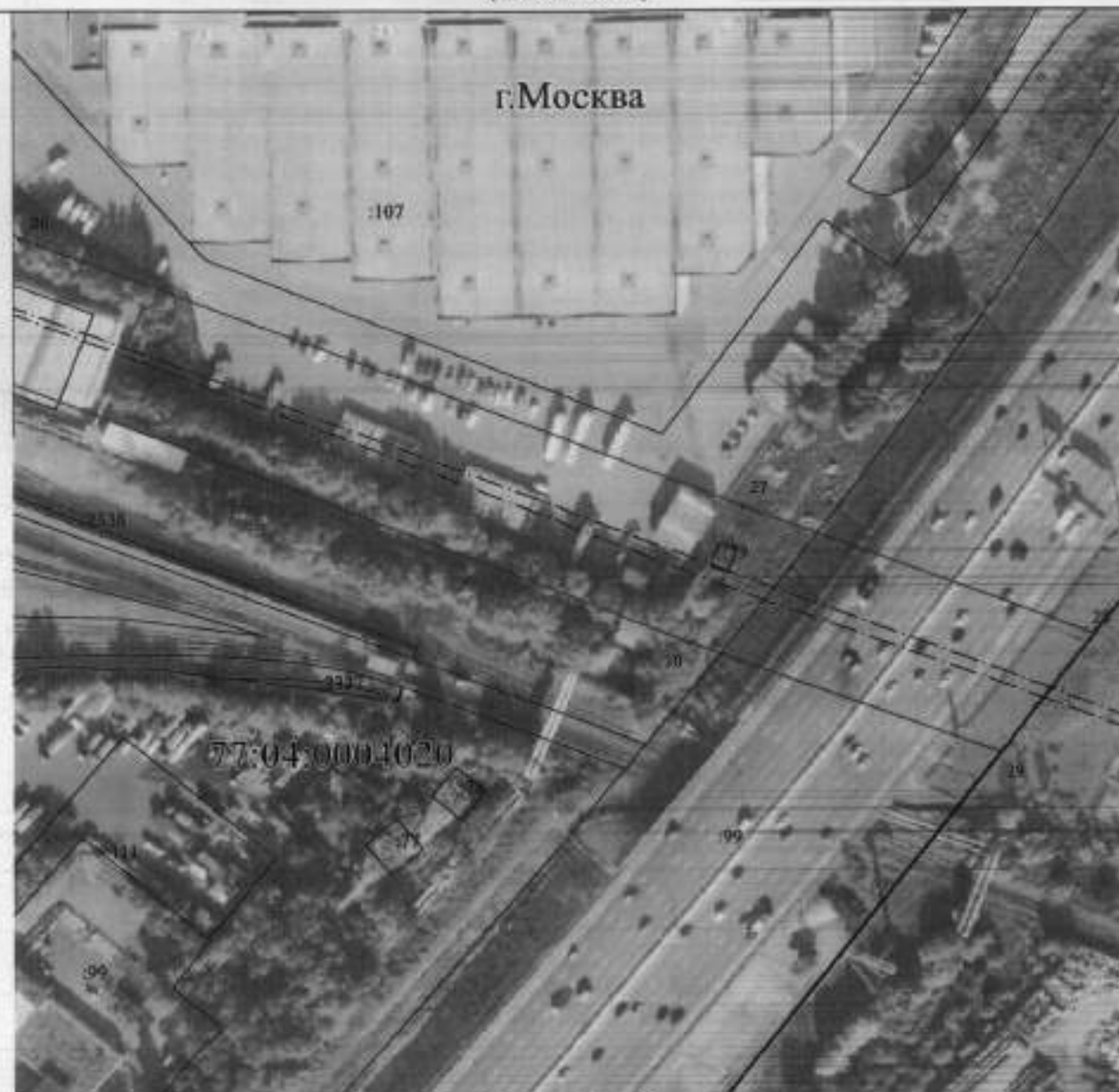
Дата «06» октября 2023 г.

Место для оттиска печати



ОПИСАНИЕ МЕСТОПОЛОЖЕНИЯ ГРАНИЦ ПУБЛИЧНОГО СЕРВИТУТА

**Линия электропередачи 110 кВ «Чагино-Болытино» с отпайкой на подстанцию 110 кВ
«Котельники» № 69**
(визуальное отображение)



Масштаб 1 : 2000

Условные обозначения:

• 1	- характерная точка границы публичного сервитута объекта электросетевого хозяйства
—	- граница публичного сервитута объекта электросетевого хозяйства
:140	- кадастровый номер земельного участка
—	- граница земельного участка
58:14:0020201	- номер кадастрового квартала
—	- граница кадастрового квартала
- - - - -	- граница муниципального образования
- - - - -	- местоположение инженерного сооружения, в целях размещения которого устанавливается публичный сервитут

Подпись

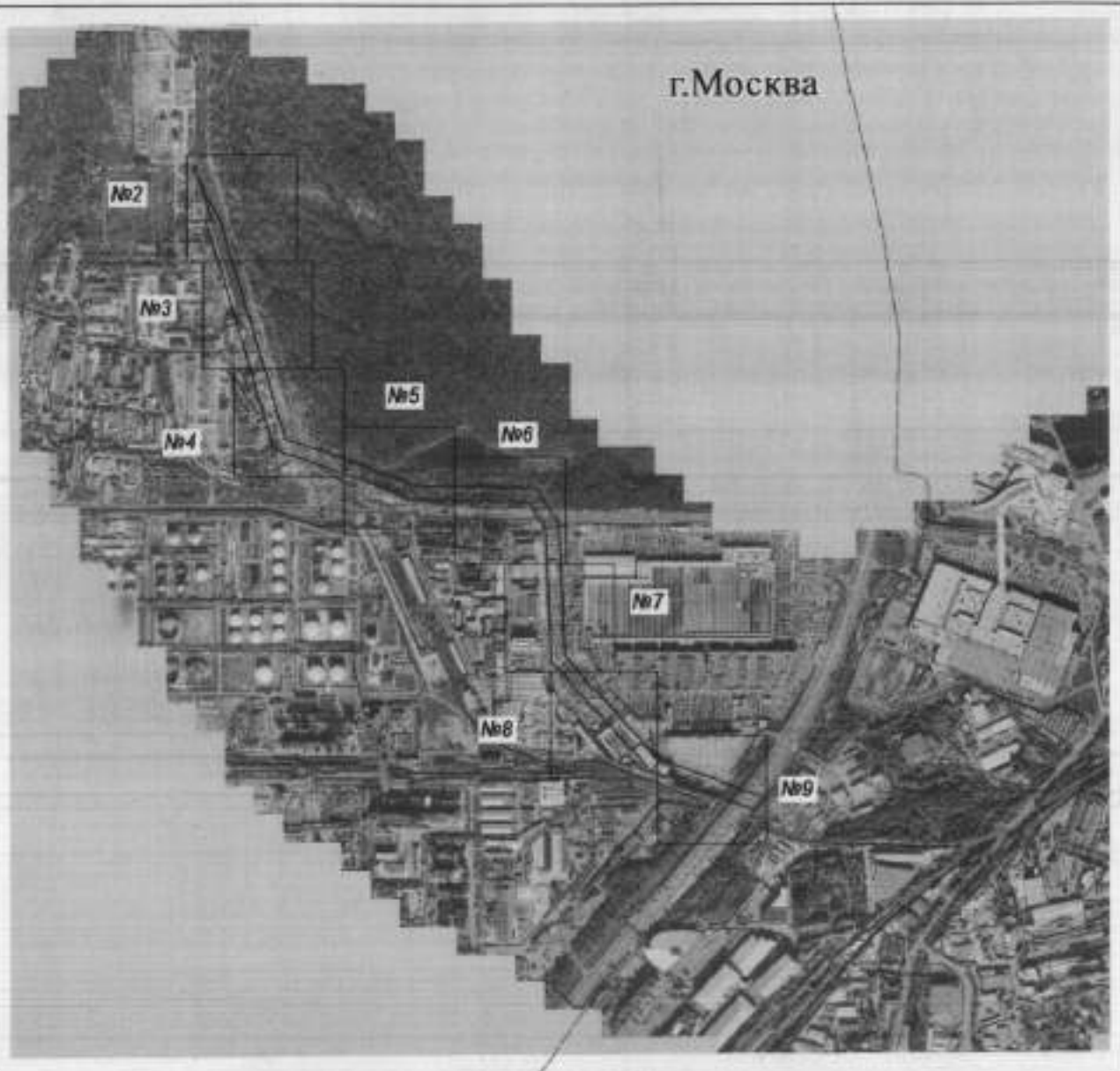


Калько Анна Александровна /

Дата «06» октября 2023 г.

Место для оттиска печати

СХЕМА РАСПОЛОЖЕНИЯ ГРАНИЦ ПУБЛИЧНОГО СЕРВИТУТА
Линия электропередачи 110 кВ «Чагино-Болятино» с отпайкой на подстанцию 110
кВ «Котельники» № 69
 (наименование объекта)
 Обзорная схема



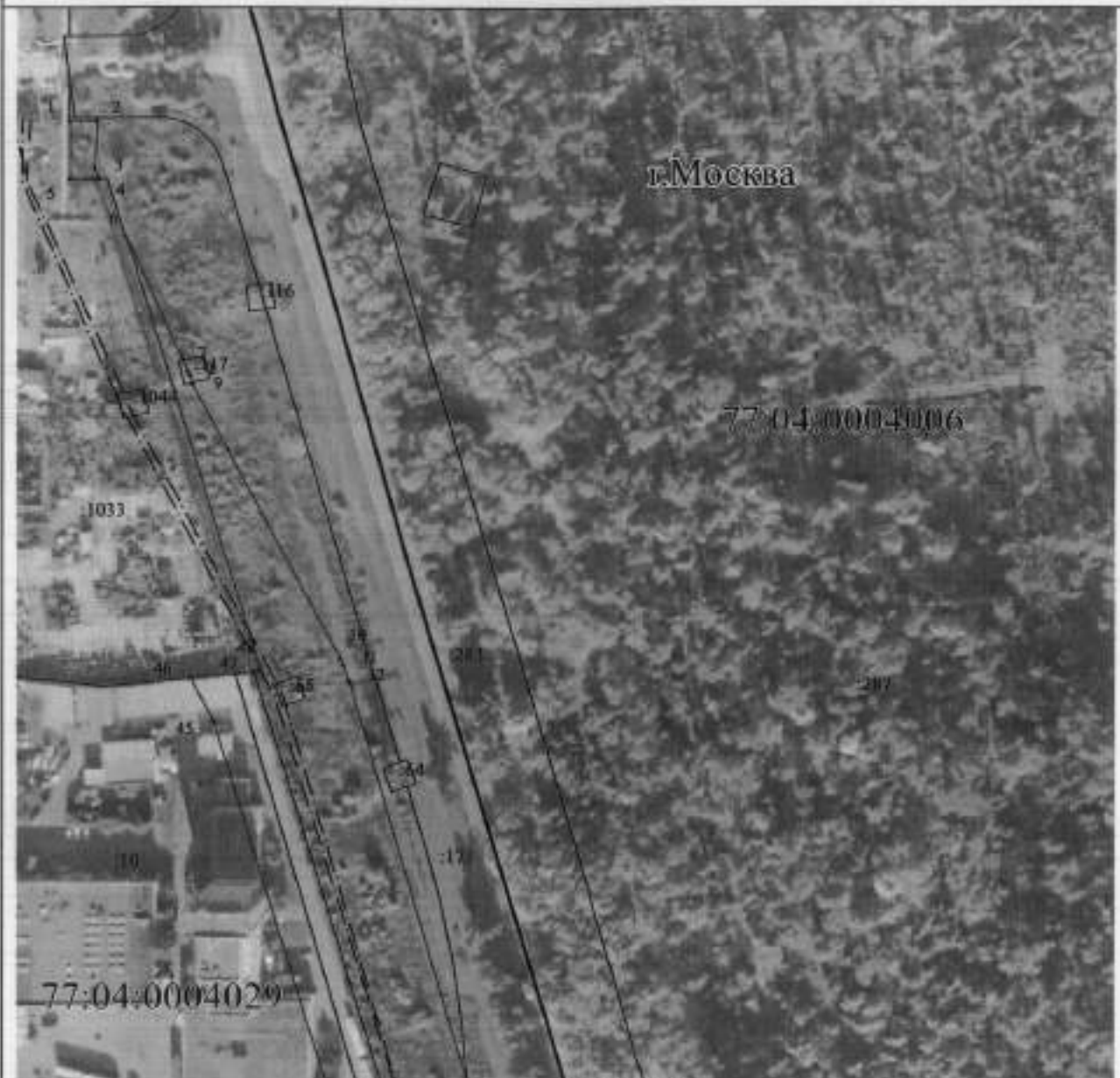
Масштаб 1 : 20000

Используемые условные знаки и обозначения:

—————	- граница публичного сервитута объекта электросетевого хозяйства
- . - . - . - .	- местоположение сооружения, в отношении которого устанавливается сервитут
:140	- кадастровый номер земельного участка
—————	- граница земельного участка
50:09:0070602	- номер кадастрового квартала
—————	- граница кадастрового квартала
- . - . - . - .	- граница муниципального образования

Документ подготовлен с использованием программного обеспечения «ПАНОРАМА»

СХЕМА РАСПОЛОЖЕНИЯ ГРАНИЦ ПУБЛИЧНОГО СЕРВИТУТА
Линия электропередачи 110 кВ «Чагино-Болятино» с отпайкой на подстанцию 110 кВ
«Котельники» № 69
(наименование объекта)



Масштаб 1 : 2000

Используемые условные знаки и обозначения:

	- граница публичного сервитута объекта электросетевого хозяйства
	- местоположение сооружения, в отношении которого устанавливается сервитут
:140	- кадастровый номер земельного участка
	- граница земельного участка
50:09:0070602	- номер кадастрового квартала
	- граница кадастрового квартала
	- граница муниципального образования

СХЕМА РАСПОЛОЖЕНИЯ ГРАНИЦ ПУБЛИЧНОГО СЕРВИТУТА
Линия электропередачи 110 кВ «Чагино-Болятино» с отпайкой на подстанцию 110 кВ
«Котельники» № 69
 (наименование объекта)



Масштаб 1 : 2000

Используемые условные знаки и обозначения:

	- граница публичного сервитута объекта электросетевого хозяйства
	- местоположение сооружения, в отношении которого устанавливается сервитут
	- кадастровый номер земельного участка
	- граница земельного участка
	- номер кадастрового квартала
	- граница кадастрового квартала
	- граница муниципального образования

СХЕМА РАСПОЛОЖЕНИЯ ГРАНИЦ ПУБЛИЧНОГО СЕРВИТУТА
Линия электропередачи 110 кВ «Чагино-Болитино» с отпайкой на подстанцию 110 кВ
«Котельники» № 69
(замещающие объекты)

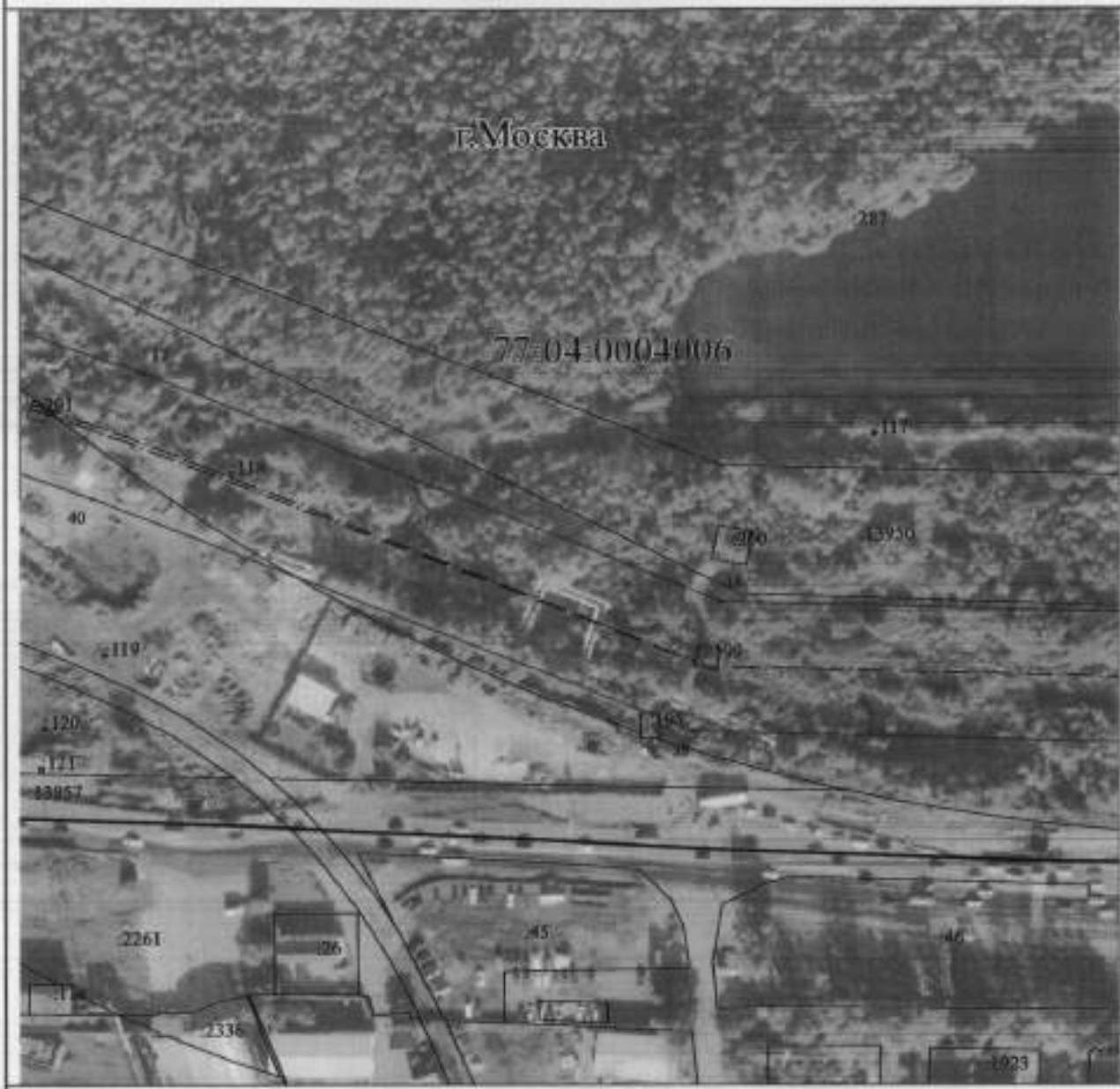


Масштаб 1 : 2000

Используемые условные знаки и обозначения:

	- граница публичного сервитута объекта электросетевого хозяйства
	- местоположение сооружения, в отношении которого устанавливается сервитут
	- кадастровый номер земельного участка
	- граница земельного участка
	- номер кадастрового квартала
	- граница кадастрового квартала
	- граница муниципального образования

СХЕМА РАСПОЛОЖЕНИЯ ГРАНИЦ ПУБЛИЧНОГО СЕРВИТУТА
Линия электропередачи 110 кВ «Чагино-Болятино» с отпайкой на подстанцию 110 кВ
«Котельники» № 69
(каждому из объектов)

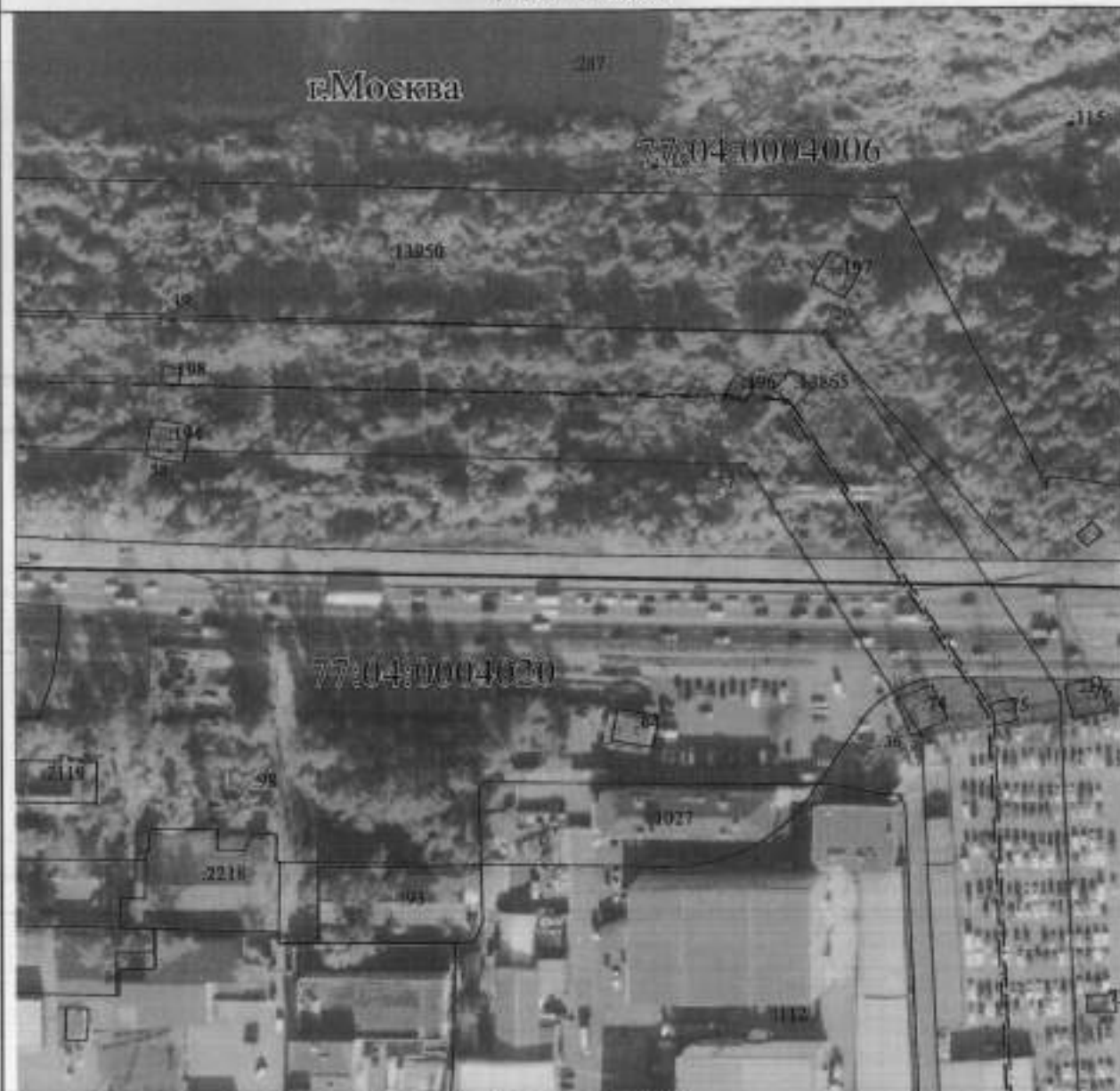


Масштаб 1 : 2000

Используемые условные знаки и обозначения:

	- граница публичного сервитута объекта электросетевого хозяйства
	- местоположение сооружения, в отношении которого устанавливается сервитут
:140	- кадастровый номер земельного участка
	- граница земельного участка
50:09:0070602	- номер кадастрового квартала
	- граница кадастрового квартала
	- граница муниципального образования

СХЕМА РАСПОЛОЖЕНИЯ ГРАНИЦ ПУБЛИЧНОГО СЕРВИТУТА
Линия электропередачи 110 кВ «Чагино-Болятино» с отпайкой на подстанцию 110 кВ
«Котельники» № 69
(наименование объекта)

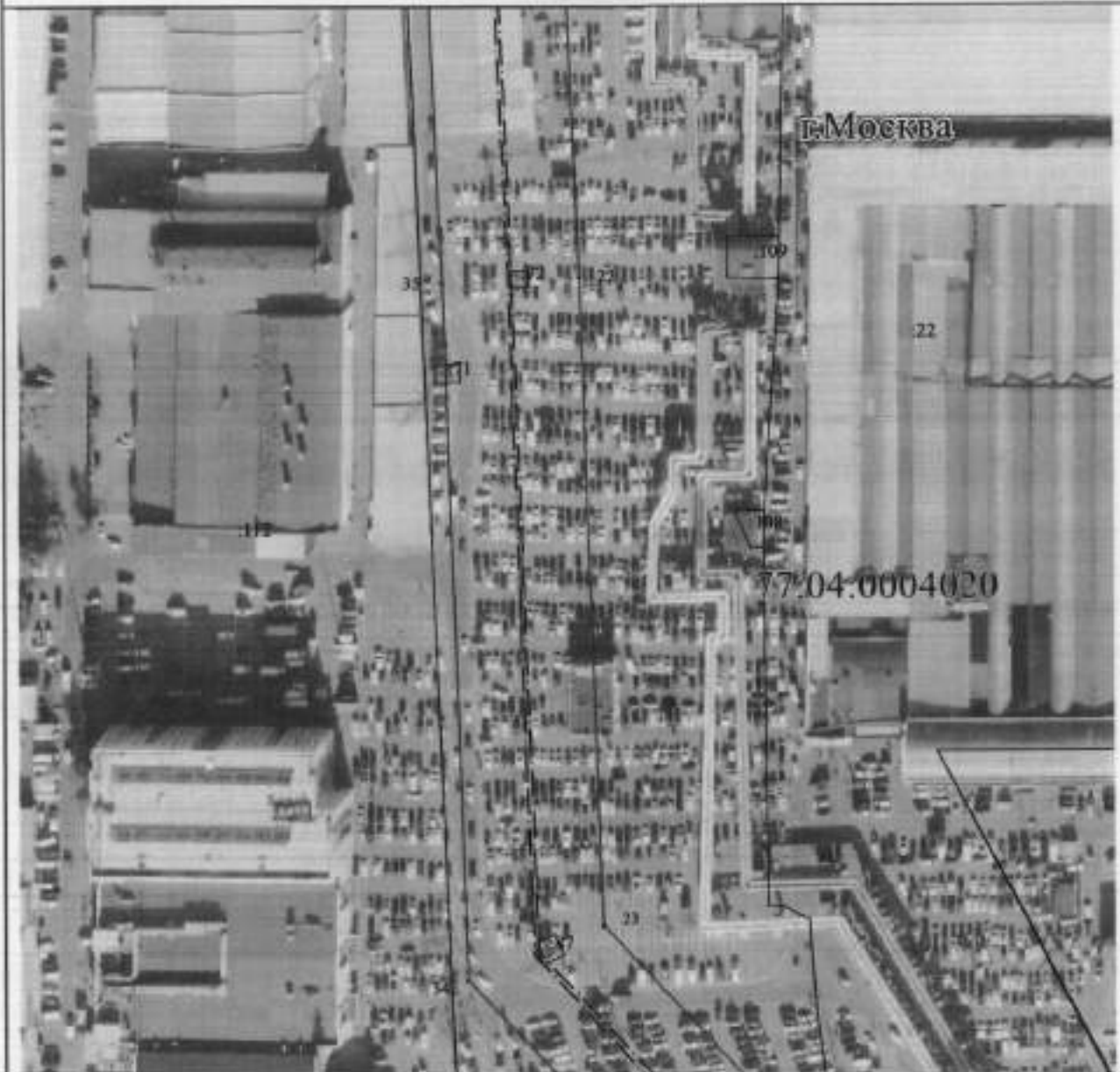


Масштаб 1 : 2000

Используемые условные знаки и обозначения:

	- граница публичного сервитута объекта электросетевого хозяйства
	- местоположение сооружения, в отношении которого устанавливается сервитут
	- кадастровый номер земельного участка
	- граница земельного участка
	- номер кадастрового квартала
	- граница кадастрового квартала
	- граница муниципального образования

СХЕМА РАСПОЛОЖЕНИЯ ГРАНИЦ ПУБЛИЧНОГО СЕРВИТУТА
Линия электропередачи 110 кВ «Чагино-Болитино» с отпайкой на подстанцию 110 кВ
«Котельники» № 69
(наименование объекта)



Масштаб 1 : 2000

Используемые условные знаки и обозначения:

	- граница публичного сервитута объекта электросетевого хозяйства
	- местоположение сооружения, в отношении которого устанавливается сервитут
	- кадастровый номер земельного участка
	- граница земельного участка
	- номер кадастрового квартала
	- граница кадастрового квартала
	- граница муниципального образования

СХЕМА РАСПОЛОЖЕНИЯ ГРАНИЦ ПУБЛИЧНОГО СЕРВИТУТА
Линия электропередачи 110 кВ «Чагино-Болятино» с отпайкой на подстанцию 110 кВ
«Котельники» № 69
(инженерное решение)

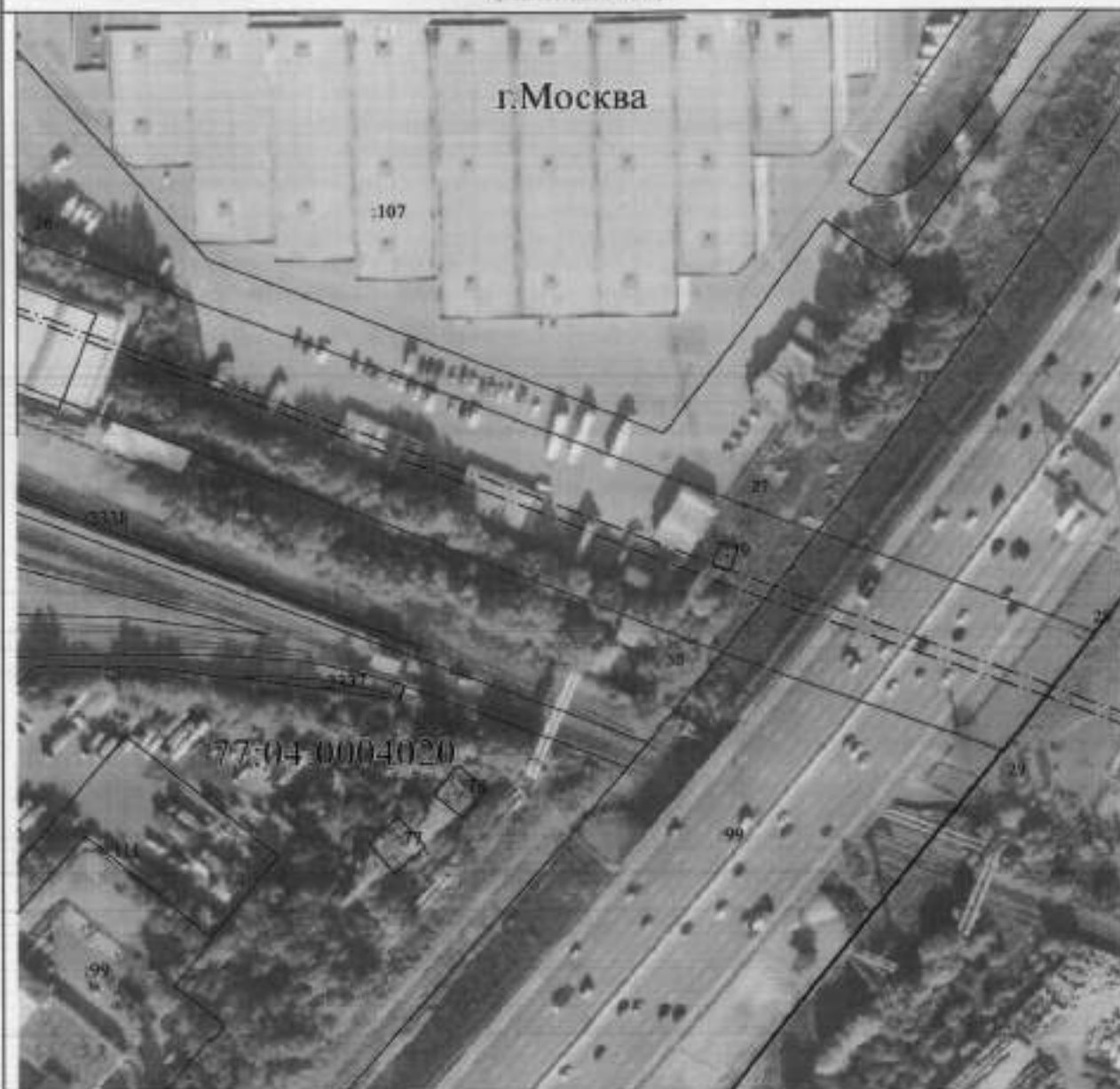


Масштаб 1 : 2000

Используемые условные знаки и обозначения:

	- граница публичного сервитута объекта электросетевого хозяйства
	- местоположение сооружения, в отношении которого устанавливается сервитут
:140	- кадастровый номер земельного участка
	- граница земельного участка
50:09:0070602	- номер кадастрового квартала
	- граница кадастрового квартала
	- граница муниципального образования

СХЕМА РАСПОЛОЖЕНИЯ ГРАНИЦ ПУБЛИЧНОГО СЕРВИТУТА
Линия электропередачи 110 кВ «Чагино-Болятино» с отпайкой на подстанцию 110 кВ
«Котельники» № 69
(наименование объекта)



Масштаб 1 : 2000

Используемые условные знаки и обозначения:

	- граница публичного сервитута объекта электросетевого хозяйства
	- местоположение сооружения, в отношении которого устанавливается сервитут
:140	- кадастровый номер земельного участка
	- граница земельного участка
50:09:0070602	- номер кадастрового квартала
	- граница кадастрового квартала
	- граница муниципального образования