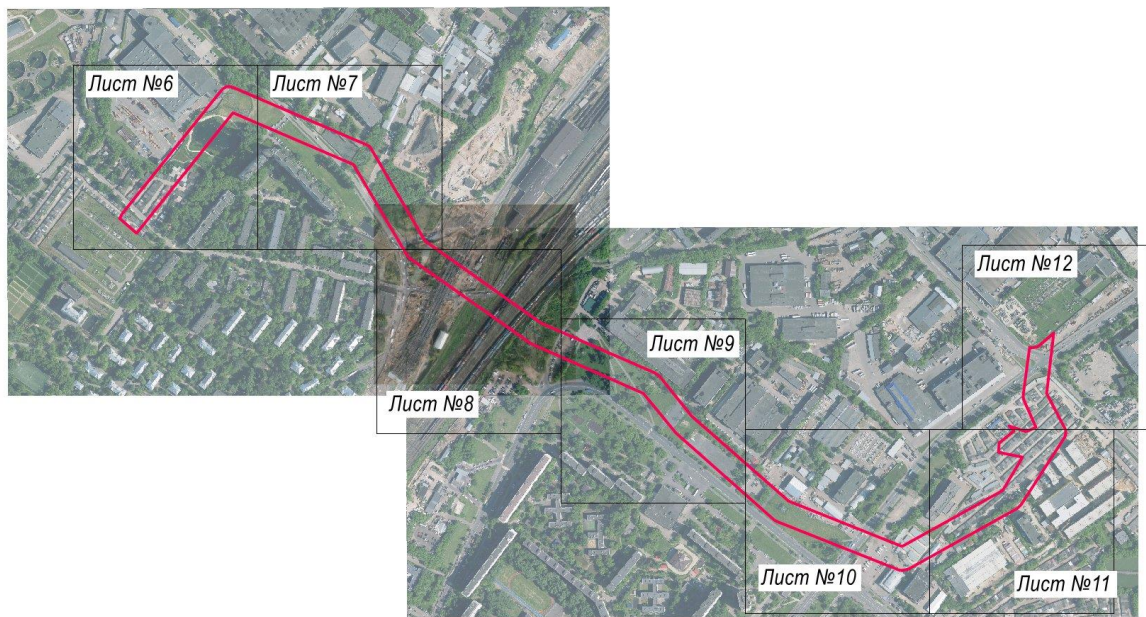


ОПИСАНИЕ МЕСТОПОЛОЖЕНИЯ ГРАНИЦ ПУБЛИЧНОГО СЕРВИТУТА  
**ВЛ 110 кВ «Курьяново-Ленинская 2»**  
(наименование объекта)

**План границ объекта (обзорная схема)**

г.Москва



**Масштаб 1:15 000**

**Используемые условные знаки и обозначения:**

• 1	- характерная точка границы публичного сервитута объекта электросетевого хозяйства
	- граница публичного сервитута объекта электросетевого хозяйства
:140	- кадастровый номер земельного участка
	- существующая часть границы земельного участка
77:04:0070602	- номер кадастрового квартала
	- граница кадастрового квартала
	- граница муниципального образования

Подпись \_\_\_\_\_ / Николаева Надежда Ивановна /



Дата "10" августа 2023 г.

Место для оттиска печати (при наличии) лица, составившего описание местоположения границ объекта