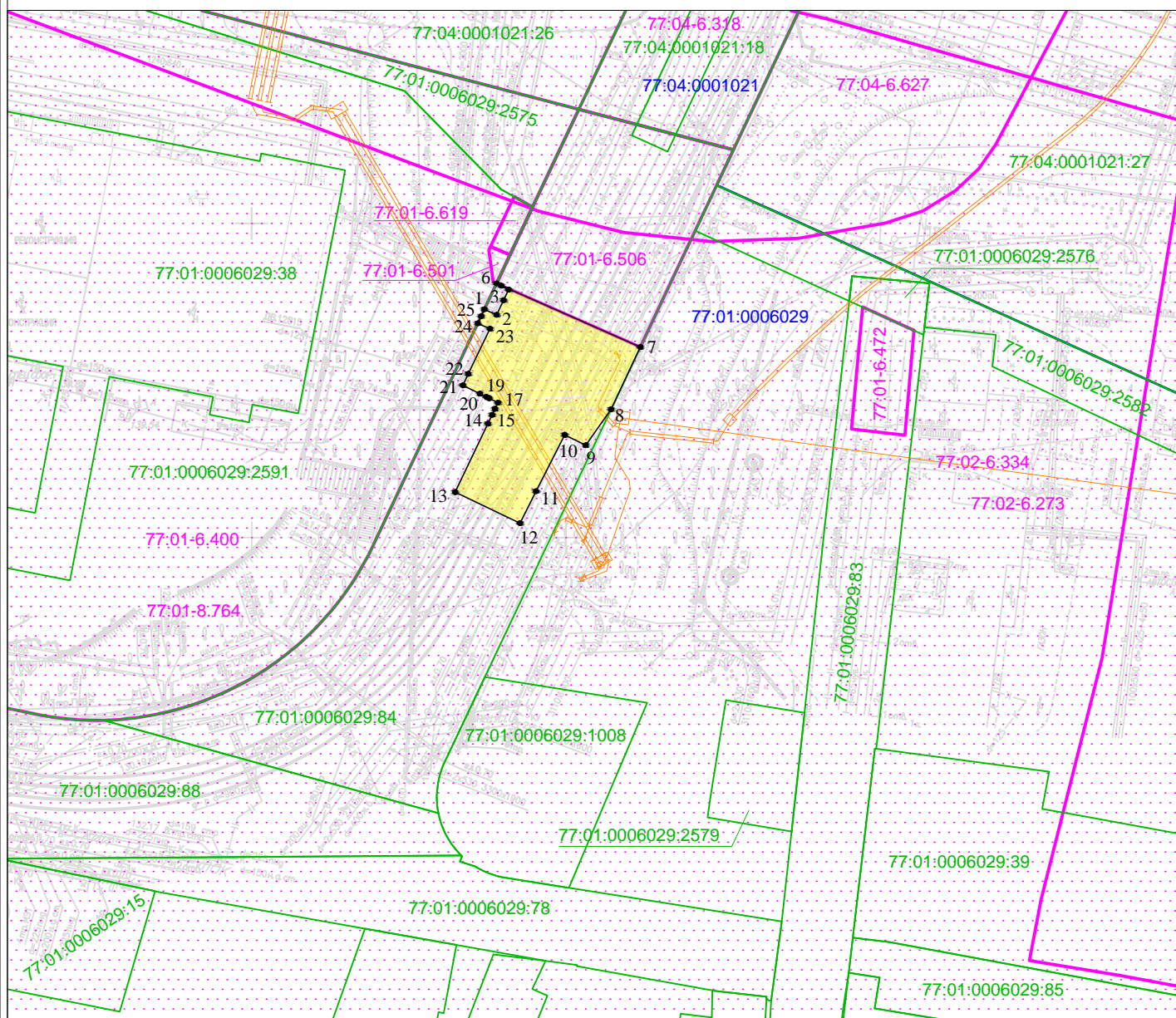


Графическое описание местоположения границ публичного сервитута в целях строительства объектов электросетевого хозяйства и их неотъемлемых технологических частей по проекту «Реконструкция участка Москва-Пассажирская-Курская (вкл.) - Москва - Товарная - Курская - Карачарово (искл.) со строительством дополнительных главных путей», расположенного в границах земельного участка с кадастровым номером 77:01:0006029:84, государственная собственность на который не разграничена, не обремененного правами третьих лиц



Масштаб 1:1000

Условные обозначения :

- 77:01:0006029 Номер кадастрового квартала
- 77:04:0001021:26 Кадастровый номер земельного участка
- Проектная граница публичного сервитута
- Граница земельного участка, сведения о котором содержатся в Едином государственном реестре недвижимости
- Граница кадастрового квартала
- Характерная точка проектной границы публичного сервитута
- Граница зоны с особыми условиями использования территории
- Проектное местоположение объекта инфраструктуры (объекты электросетевого хозяйства)

Графическое описание местоположения границ публичного сервитута в целях строительства объектов электросетевого хозяйства и их неотъемлемых технологических частей по проекту «Реконструкция участка Москва-Пассажирская-Курская (вкл.) - Москва - Товарная - Курская - Карачарово (искл.) со строительством дополнительных главных путей», расположенного в границах земельного участка с кадастровым номером 77:01:0006029:84, государственная собственность на который не разграничена, не обремененного правами третьих лиц				
Местоположение земельного участка (публичного сервитута)	г. Москва, ул. Волочаевская			
	Система координат		МСК Москвы	
Площадь		583 кв. м.		
Перечень характерных точек				
Обозначение характерных точек границы	Координаты, м		Метод определения координат характерной точки	Средняя квадратическая погрешность положения характерной точки (Мт)м
	X	Y		
1	9136.33	11137.03	Аналитический метод	0.10
2	9135.45	11138.98		0.10
3	9137.77	11140.09		0.10
4	9139.49	11140.91		0.10
5	9140.09	11139.69		0.10
6	9140.44	11138.97		0.10
7	9130.32	11161.85		0.10
8	9120.42	11157.19		0.10
9	9114.69	11153.17		0.10
10	9116.34	11149.81		0.10
11	9107.39	11145.27		0.10
12	9102.31	11142.70		0.10
13	9107.24	11132.39		0.10
14	9118.14	11137.60		0.10
15	9119.53	11138.26		0.10
16	9120.49	11138.72		0.10
17	9121.49	11139.20		0.10
18	9122.18	11137.80		0.10
19	9122.40	11137.35		0.10
20	9122.90	11136.31		0.10
21	9124.22	11133.60		0.10
22	9126.07	11134.48		0.10
23	9133.24	11137.92		0.10
24	9134.11	11135.99		0.10
25	9135.24	11136.52		0.10
1	9136.33	11137.03	0.10	