

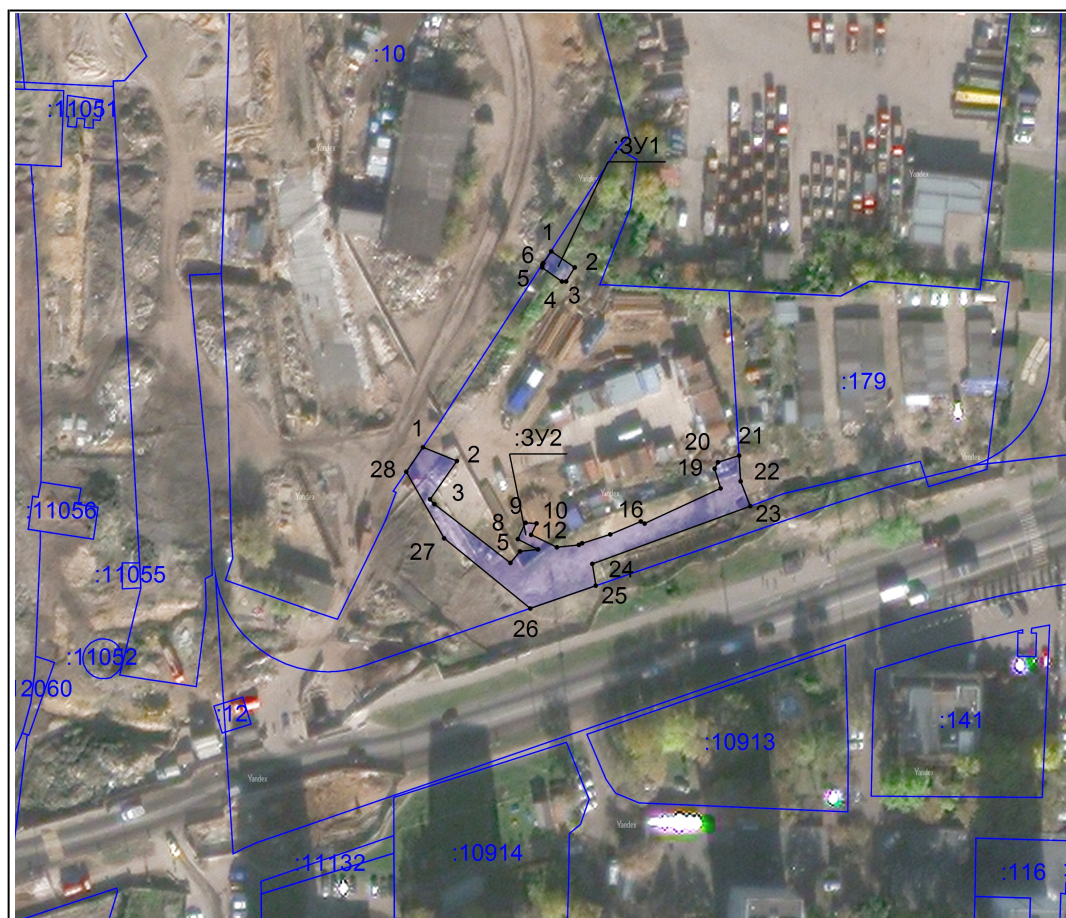
План-схема расположения земельного участка на кадастровом плане территории

для обеспечения строительства объекта городского заказа «Строительство улично-дорожной сети с искусственными сооружениями и переустройством инженерных коммуникаций на участке от ул. Грайвороновская до Шоссейной ул., включая транспортную развязку на пересечении с Волгоградским проспектом»

1. Исходные земельные участки - неразграниченная государственная собственность
2. Земельные участки, подлежащие оформлению - :ЗУ1 - 37 кв.м, :ЗУ2 - 884 кв.м

Каталог координат поворотных точек
(система координат - Московская)

Имя точки	X, м	Y, м
:ЗУ1		
1	6 010,85	14 627,27
2	6 006,59	14 633,46
3	6 002,89	14 631,19
4	6 002,89	14 630,09
5	6 006,61	14 624,85
6	6 007,36	14 624,88
7	6 007,75	14 625,14
1	6 010,85	14 627,27
:ЗУ2		
1	5 959,07	14 593,34
2	5 955,43	14 602,30
3	5 945,33	14 595,18
4	5 944,05	14 596,37
5	5 928,53	14 616,47
6	5 931,57	14 618,99
7	5 932,10	14 623,75
8	5 934,82	14 618,41
9	5 939,13	14 620,46
10	5 938,96	14 623,35
11	5 935,95	14 621,91
12	5 932,65	14 628,73
13	5 933,30	14 634,53
14	5 933,73	14 635,42
15	5 936,06	14 642,86
16	5 939,48	14 650,93
17	5 938,92	14 651,94
18	5 948,23	14 672,03
19	5 953,43	14 670,46
20	5 955,13	14 671,34
21	5 956,87	14 676,91
22	5 950,08	14 677,32
23	5 943,53	14 679,88
24	5 928,28	14 638,10
25	5 922,51	14 639,01
26	5 916,48	14 621,69
27	5 935,01	14 598,91
28	5 952,58	14 588,91
1	5 959,07	14 593,34



Условные обозначения:

- граница смежных земельных участков
- граница земельного участка, подлежащая оформлению
- :179 - кадастровый номер смежного земельного участка