

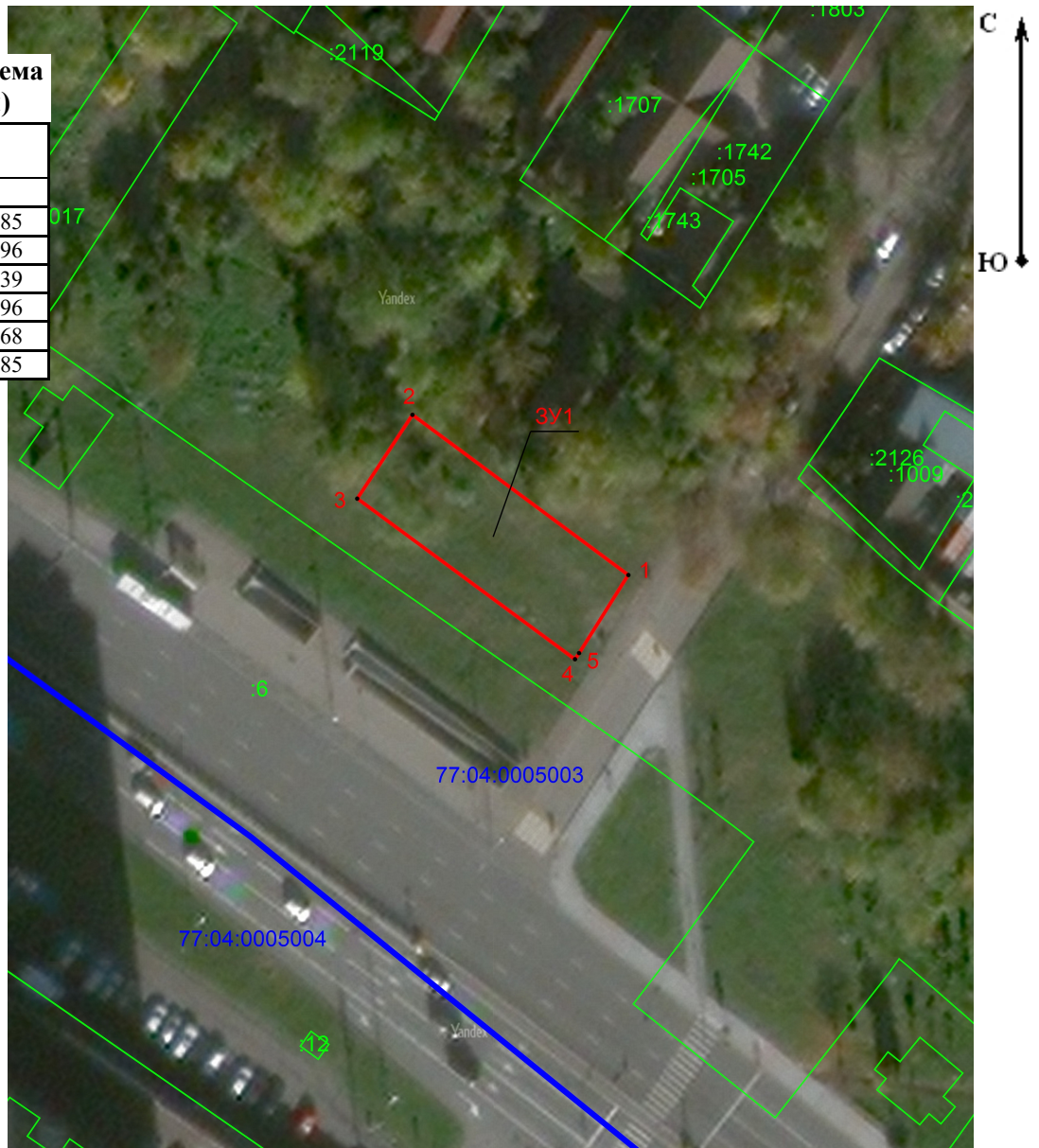
План - схема расположения земельного участка на кадастровом плане территории для обеспечения строительства объекта городского заказа

Объект: «Пешеходный переход через Лермонтовский проспект»

1. Исходный земельный участок - неразграниченная государственная собственность
2. Земельный участок, подлежащий оформлению - ЗУ1=248 кв.м

Каталог координат (система координат - Московская)

Имя точки	X, м	Y, м
ЗУ1		
1	4 222,06	21 918,85
5	4 211,16	21 911,96
4	4 210,31	21 911,39
3	4 232,73	21 880,96
2	4 244,43	21 888,68
1	4 222,06	21 918,85



Условные обозначения:

- 1 - проектные границы публичного сервитута и характерная точка
- :8334 - границы и кадастровые номера земельных участков в кадастровых кварталах
- 50:22:0050101 - границы и номер кадастрового квартала
- границы административно-территориальных образований