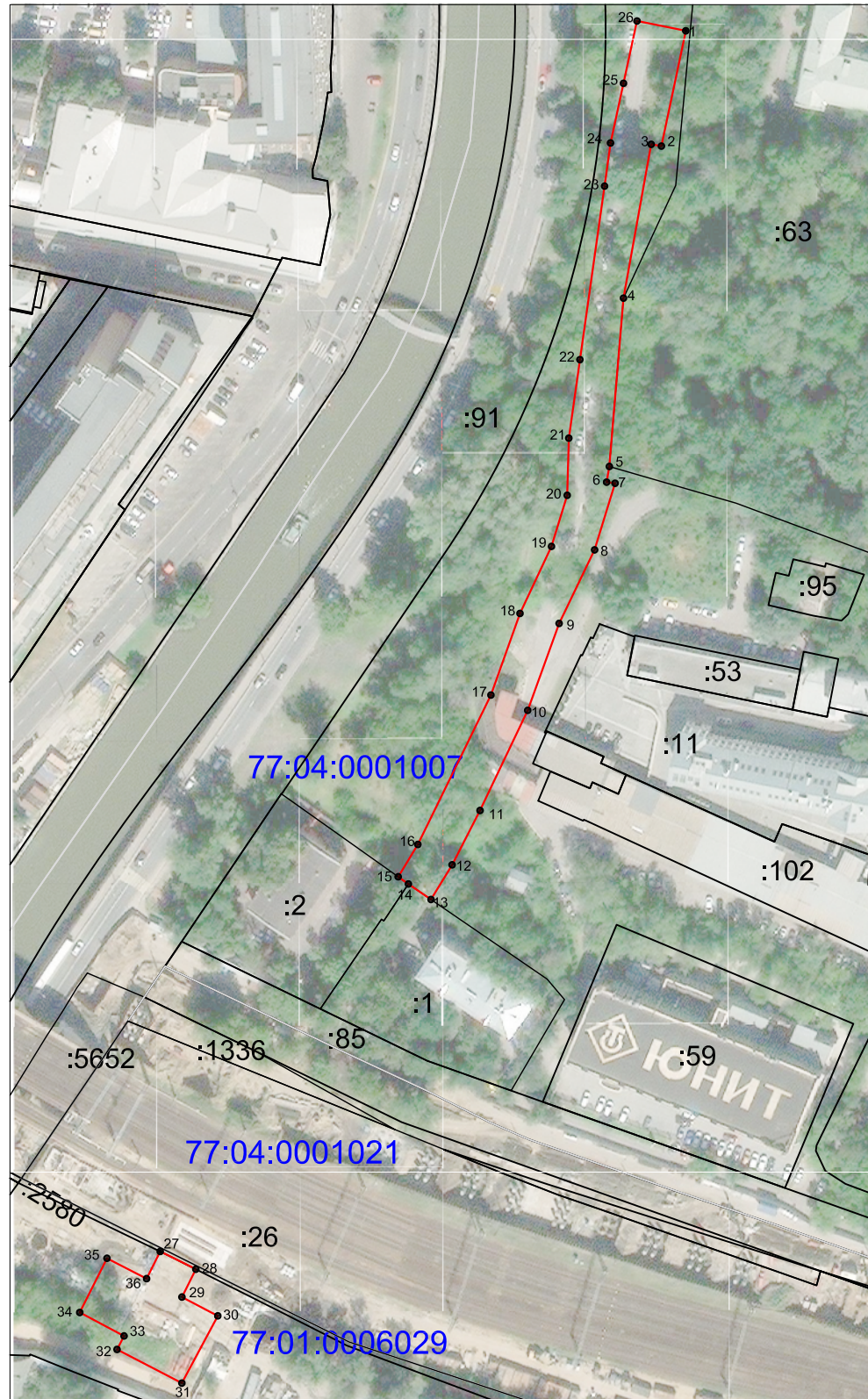


Схема расположения границ публичного сервитута

1. Наименование линейного объекта электросетевого хозяйства: «ПС 220/20 кВ «Красносельская» с заходами, 3-й этап строительства (3-й пусковой комплекс). Заходы КЛ 220 кВ ПС «Красносельская» - ПС «Кожевническая»» ;
2. Цель установления сервитута: Публичный сервитут устанавливается в целях реконструкции объекта электросетевого хозяйства – сооружения электроэнергетики «ПС 220/20 кВ «Красносельская» с заходами, 3-й этап строительства (3-й пусковой комплекс). Заходы КЛ 220 кВ ПС «Красносельская» - ПС «Кожевническая» с кадастровым номером 77:00:000000:74607 (в соответствии с п.1 ст. 39.37 Земельного кодекса Российской Федерации);
3. Срок сервитута: 10 лет;
4. Сервитут устанавливается в интересах: АО «ОЭК»;
5. Границы сервитута: Соответствуют границам охранной зоны планируемого к размещению электросетевого объекта ;
6. Охранная зона устанавливается*: вдоль подземных кабельных линий электропередачи в виде части поверхности участка земли, расположенного под ней участка недр (на глубину, соответствующую глубине прокладки кабельных линий электропередачи), ограниченной параллельными вертикальными плоскостями, отстоящими по обе стороны линии электропередачи от крайних кабелей на расстоянии 1 метра (при прохождении кабельных линий напряжением до 1 киловольта в городах под тротуарами - на 0,6 метра в сторону зданий и сооружений и на 1 метр в сторону проезжей части улицы)



Каталог координат границы публичного сервитута
Система координат: МСК
Площадь публичного сервитута: 4 277 кв.м.

Обозначение характерных точек границ	Координаты, м	
	X	Y
1	9628,29	11038,52
2	9593,55	11031,18
3	9594,09	11028,10
4	9547,74	11019,74
5	9497,01	11015,49
6	9492,28	11014,67
7	9491,95	11017,20
8	9471,88	11011,04
9	9449,71	11000,34
10	9423,52	10990,88
11	9393,35	10976,50
12	9376,97	10968,09
13	9366,52	10961,72
14	9371,19	10954,91
15	9373,37	10951,84
16	9383,11	10957,77
17	9428,13	10979,79
18	9452,72	10988,55
19	9472,92	10998,04
20	9488,32	11002,78
21	9505,54	11003,26
22	9529,20	11006,61
23	9581,50	11014,04
24	9594,50	11015,84
25	9612,48	11019,75
26	9631,25	11023,82
1	9628,29	11038,52
27	9260,46	10880,10
28	9255,11	10890,84
29	9246,72	10886,65
30	9241,05	10897,46
31	9220,78	10886,63
32	9230,92	10867,09
33	9234,99	10869,20
34	9242,07	10855,85
35	9258,40	10864,05
36	9252,26	10876,00
27	9260,46	10880,10

Масштаб 1:2000

Условные обозначения

- Граница публичного сервитута
- 50:26:0191413:10 Граница и номер земельного участка по сведениям ЕГРН
- 77:18:0191413 Номер кадастрового квартала по сведениям ЕГРН

- Характерная точка границы публичного сервитута
- 3 Обозначение характерной точки границы публичного сервитута

Подготовил:

Кадастровый инженер

Подпись _____ Дата '29' марта 2023 г